

Meerjarenonderhoudsplan

100923 • Waterschap Limburg - Hoogbouw

Maria Theresialaan 99

Roermond



Inhoudsopgave

- **Inleiding**
- **Algemene Objectgegevens**
- **Elementenoverzicht**
- **NEN 2767 - Bevindingen**
- **Jaarplan - 1**
- **Overzicht 20 - jarenplan (Hoofdgroepen)**
- **Overzicht 20 - jarenplan (Gedetailleerd)**

100923 • Waterschap Limburg - Hoogbouw
Maria Theresialaan 99 • Roermond

Algemene Objectgegevens

Code

Code 100923

Object

Naam Waterschap Limburg - Hoogbouw

Adres Maria Theresialaan 99

Postcode 6043 CX

Plaats Roermond

Telefoon 0475 394 208

Inspecteur Dhr. B. van het Hof en M. Duivenstein

Inspectiedatum 26-10-2021

Opdrachtgever

Technisch

Voorgevel locatie West

Ligging van het object Stedelijk

Oppervlak 9084,00 m²

Bouwjaar 1992

Renovatiejaar 2012

Financieel

BTW De bedragen in de begrotingen zijn inclusief BTW

BTW tarief Hoog/Laag tarief is toegepast: Hoog = 21,0%; Laag = 9,0%

Overige

Opmerkingen Het object betreft het kantoorgebouw van waterschapsbedrijf Limburg. Het gebouw dateert oorspronkelijk uit 1972, welke in de loop van jaren is uitgebreid. In het jaar 1992 is de Toren (hierna te noemen Hoogbouw) aangebouwd. Het onderdeel Laagbouw is in 2017 aan de buitenschil vernieuwd en verduurzaamd.

Het gebouw uitgesplitst in twee delen, namelijk te noemen Hoogbouw en Laagbouw. Verder zijn er een bouwkundig- en installatietechnische herinspectie tbv het planmatig onderhoud conform NEN2767 uitgevoerd.

Weersgesteldheid Bewolkt

100923 • Waterschap Limburg - Hoogbouw
 Maria Theresialaan 99 • Roermond

Algemene Objectgegevens

Risico/prioriteit	9	8	7	6	5	4	3	2	1
Veiligheid & Gezondheid							Yellow	Orange	Red
Cultuur historische waarde						Yellow	Orange	Red	
Gebruik en bedrijfsproces					Yellow	Orange	Red		
Technische vervolgschade			Yellow	Orange	Red				
Toename klachtenonderhoud			Yellow	Orange	Red				
Esthetica & Techniek	Yellow	Orange	Red						
Energie				Yellow	Orange	Red			

Elementenoverzicht

100923 • Waterschap Limburg - Hoogbouw

Maria Theresialaan 99
6043 CX Roermond

Toelichting:

Element: Een omschrijving van de bouwkundige of installatietechnische elementen die onderhoudsgevoelig zijn.

Locatie: De plaats waar het element zich bevindt.

Hoeveelheid/eenheid: Het aantal met de betreffende meeteenheid dat onderhouden moet worden.

Conditie: Deze geeft de conditie van de bouwkundige staat weer en is als volgt opgebouwd:

1 = Uitstekende conditie
2 = Goed
3 = Redelijk
4 = Matig
5 = Slecht
6 = Zeer slecht
8 = Nader onderzoek nodig
9 = Niet te inspecteren

100923 • Waterschap Limburg - Hoogbouw
Maria Theresialaan 99 • Roermond

Code	Element	Locatie	Hvh Ehd	Conditie
31 Buitenwandopeningen				
313405002	Tourniquet, elektrisch <i>Merk: Boon Edam, Bouwjaar: 2017</i>	Entree	1,00 st	1
314006	Kozijnen aluminium <i>Voorzien van isolerende beglazing en Pre-paintsysteem.</i>		406,00 m2	4
314006001	Vliesgevel aluminium		1577,00 m2	4
32 Binnenwandopeningen				
323205002	Schuifdeur aluminium, automatisch <i>Merk: Assa Abloy, Afmeting: 0,8 x 2,2 m1, Bouwjaar 2007</i>	Entree	2,00 st	1
324209003	Scheidingswand kunststof, mobiel <i>Afmeting: 3,5 x 10 m1.</i>		1,00 st	1
41 Buitenwandafwerkingen				
411206	Buitenwandafwerking aluminium	Loopbrug	66,00 m2	1
411261	Buitenwandafwerking dilatatie		227,00 m1	2
43 Vloerafwerkingen				
432109001	Vloerafwerking kunststof, epoxy coating		68,00 m2	3
432112	Vloerafwerking keramisch	Grootkeuken	70,00 m2	2
432209	Vloerafwerking kunststof <i>Uitvoering: PVC.</i>		155,00 m2	1
432219	Vloerafwerking tapijt		1691,00 m2	2
432219001	Vloerafwerking tapijt, entreemat <i>Uitvoering: Coralmat.</i>		12,00 m2	2
45 Plafondafwerkingen				
451221	Plafondafwerking systeemplafond <i>Voorzien van een Pre-paintsysteem en koelplafond. Begane grond: 200 m2. 1e verdieping: 54 m2. 2e verdieping: 43 m2. 3e verdieping: 24 m2. 4e verdieping: 67 m2. 5e verdieping: 47 m2. 6e verdieping: 39 m2.</i>		474,00 m2	2
452205	Plafondafwerking staal <i>Voorzien van een Pre-paintsysteem en koelplafond. Begane grond: 244 m2. 1e verdieping: 91 m2. 2e verdieping: 212 m2. 3e verdieping: 247 m2. 4e verdieping: 204 m2. 5e verdieping: 221 m2. 6e verdieping: 223 m2.</i>	Binnen	1442,00 m2	2
452226	Plafondafwerking gips	Buiten	93,00 m2	2

100923 • Waterschap Limburg - Hoogbouw
Maria Theresialaan 99 • Roermond

Code	Element	Locatie	Hvh Ehd	Conditie
46	Schilderwerk			
461002	Buitenschilderwerk m2 op beton <i>Specificatie: Constructiedelen: 110 m2.</i>		110,00 m2	4
462000	Binnenschilderwerk <i>Kengetal op basis van BVO.</i>		2524,00 bvo	2
47	Dakafwerkingen			
471728001	Dakaansluiting lood, slabben		78,00 m1	2
472110003	Dakafwerking bitumen, baanvormig, ongeballast <i>Incl. 57 m1 rand- / opstandstrook met trim. Ongeballast en incl. 5 st. valbeveiliging.</i>	D001	255,00 m2	1
472110003	Dakafwerking bitumen, baanvormig, ongeballast <i>Incl. 75 m1 rand- / opstandstrook met trim. Ongeballast.</i>	D002	226,00 m2	3
472110003	Dakafwerking bitumen, baanvormig, ongeballast <i>Incl. 52 m1 rand- / opstandstrook met trim. Onballast en incl. 3 st. valbeveiliging.</i>	D003	130,00 m2	3
472110003	Dakafwerking bitumen, baanvormig, ongeballast <i>Incl. 33 m1 rand- / opstandstrook met trim. Onballast en incl. 3 st. valbeveiliging.</i>	D004	91,00 m2	3
51	Warmteopwekking			
512111507	Cascade opstelling HR 500 - 600 KW <i>Merk: Remeha, Type: Quinta Pro, Capaciteit: 525 Kw, Bouwjaar: 2007 Bestaande uit: 2 stuks Remeha Quinta Pro 90 3 stuks Remeha Quinta Pro 115 inclusief open verdeler De EBI is uitgevoerd in juli 2017 en de PI is uitgevoerd in juli 2021.</i>	Technische ruimte	1,00 st	1
53	Water			
531400002	Hydrofoor 2 pompen <i>Merk: Duijvelaar, Type: HU2 DPVE6/6B</i>	004	1,00 st	1
532120202	Boiler elektrisch 10 liter <i>Deze zijn geplaatst in de patry op de 2e, 3e, 4e, 5e 3n 6e etage. Merk: Itho Daalderop, Type: Close-in, Capaciteit: 10 liter, Bouwjaar 2017</i>	Hoogbouw, Pantry	5,00 st	1
532120202	Boiler elektrisch 10 liter <i>Werkkast op de 6e, 5e, 4e, 2e en 1ste etage. Merk: Itho Daalderop, Type: Close-up, Capaciteit: 10 liter, Bouwjaar 2017</i>	Werkkast	5,00 st	1
54	Gassen			
541000	Brandstofleiding (gas) stookinstallatie <i>Type: Staal, Bouwjaar 1992</i>	Hoogbouw	1,00 pst	4
55	Koudeopwekking			
551095	Verdeler-/ verzamelaar GKW groepen <i>Type: Staal, Capaciteit: 6 groepen, Bouwjaar: 2007</i>	Technische ruimte	1,00 st	1

100923 • Waterschap Limburg - Hoogbouw
Maria Theresialaan 99 • Roermond

Code	Element	Locatie	Hvh Ehd	Conditie
552060507	Warmtewisselaar gesoldeerd 250 kW <i>Merk: Sweb, Type: D56HX120/1P-SC, Capaciteit: 250kW, Bouwjaar: 2009</i>	Technische ruimte	1,00 st	2
552130510	Koelmachine 150 - 200 kW <i>Koudemiddel R410A C1 21 kg en C2 18 kg. Merk: Trane, Type: CMAB 210 SE Sun, Capaciteit: 187 kW, Bouwjaar: 2017</i>	d003	1,00 st	1
552500206	Buffervat koudeopslag 1000 ltr. <i>Merk: Prestax, Type: Geisoleerd, Capaciteit: 1000 Liter, Bouwjaar: 2008</i>	Technische ruimte	1,00 st	2
553151602	Circulatiepomp frequentiegestuurd enkel DN 40 mm <i>Merk: Grundfos, Type: Magna 1, Capaciteit: 40-120 F 250, Bouwjaar: 2017</i>	Technische ruimte	1,00 st	1
553151603	Circulatiepomp frequentiegestuurd enkel DN 50 mm <i>Merk: Wilo, Type: Stratos, Capaciteit: DN 50, Bouwjaar: 2008</i>	Technische ruimte	1,00 st	3
553151605	Circulatiepomp frequentiegestuurd enkel DN 80 mm <i>Merk: Wilo, Type: Stratos, Capaciteit: DN 80, Bouwjaar: 2008</i>	Technische ruimte	1,00 st	3
553151605	Circulatiepomp frequentiegestuurd enkel DN 80 mm <i>Merk: Grundfos, Type: Magna 1, Capaciteit: 80-80 F 360, Bouwjaar: 2017</i>	Technische ruimte	1,00 st	1
553170207	Expansievat 35 ltr <i>Merk: Flamco, Type Flexcon, Capaciteit 35/0,5, Bouwjaar: 2008</i>	Technische ruimte	1,00 st	2
553170211	Expansievat 140 ltr <i>Merk: Flamco, Type: Flexcon, Capaciteit: 140/1, Bouwjaar: 2016</i>	Technische ruimte	1,00 st	1
553171201	Expansieautomaat 400 ltr <i>Merk: Pneumatex, Type: Transfero TV6.1 connect, Capaciteit: 400 liter, Bouwjaar: 2008</i>	Technische ruimte	1,00 st	3
56	Warmtedistributie			
561030205	Expansievat 18 ltr <i>Merk: Flamco, Type: Flexcon, Capaciteit: 18/1, Bouwjaar: 2017</i>	005	1,00 st	1
561030208	Expansievat 50 ltr <i>Merk: Flamco, Type: Flexcon, Capaciteit: 50/1, Bouwjaar: 2017</i>	Technische ruimte	2,00 st	1
561040601	Circulatiepomp enkel DN < 40 mm <i>Merk: Grundfos, Type: UPC, Capaciteit: 32-60, Bouwjaar: 2009</i>	005	1,00 st	2
561040601	Circulatiepomp enkel DN < 40 mm <i>Merk: Grundfos Type: CR3-7, Capaciteit: DN32, Bouwjaar: 2017</i>	005	1,00 st	1
561042601	Circulatiepomp frequentiegestuurd enkel DN < 40 mm <i>Merk: Grundfos, Type: UPS, Capaciteit: 25-40 S, Bouwjaar: 2009</i>	005	1,00 st	2

100923 • Waterschap Limburg - Hoogbouw
Maria Theresialaan 99 • Roermond

Code	Element	Locatie	Hvh Ehd	Conditie
561042601	Circulatiepomp frequentiegestuurd enkel DN < 40 mm <i>Merk: Grundfos, Type: Alpha 1, Capaciteit: 25-40 130, Bouwjaar: 2017</i>	005	1,00 st	1
561042601	Circulatiepomp frequentiegestuurd enkel DN < 40 mm <i>Ten behoeve van het verwarmingsblok in de luchtbehandelingskast. Merk: Grundfos, Type: Magna 3, Capaciteit: 32-40 180, Bouwjaar: 2018</i>	Technische ruimte	1,00 st	1
561042601	Circulatiepomp frequentiegestuurd enkel DN < 40 mm <i>Merk: Grundfos, Type: Magna, Capaciteit: 32-120 F220, Bouwjaar: 2017</i>	Technische ruimte	1,00 st	1
561042601	Circulatiepomp frequentiegestuurd enkel DN < 40 mm <i>Merk: Grundfos, Type: Magna, Capaciteit: 32-10 F220, Bouwjaar: 2015</i>	Technische ruimte	1,00 st	1
561042602	Circulatiepomp frequentiegestuurd enkel DN 40 mm <i>Merk: Grundfos, Type: UPS, Capaciteit: 40-60/2 F, Bouwjaar 2009</i>	Technische ruimte	1,00 st	2
561042603	Circulatiepomp frequentiegestuurd enkel DN 50 mm <i>Merk: Grundfos, Type: UPC, Capaciteit: 40-60, Bouwjaar: 2007</i>	Technische ruimte	1,00 st	2
561042604	Circulatiepomp frequentiegestuurd enkel DN 65 mm <i>Ten behoeve van de CV installatie. Merk: Grundfos, Type: Magna 3, Capaciteit: 65-120 F340, Bouwjaar: 2017</i>	Technische ruimte	2,00 st	1
561095	Verdeler-/ verzamelaar CV groepen <i>Type: Staal, Capaciteit: 3 groepen, Bouwjaar: 2009</i>	005	1,00 st	1
561095	Verdeler-/ verzamelaar CV groepen <i>Type: Staal, Capaciteit: 4 groepen, Bouwjaar: 2007</i>	Technische ruimte	1,00 st	1
561500204	Buffervat warmteopslag 633 ltr. <i>Merk: CipeX, Type: Geisoleerd, Capaciteit: 633 liter, Bouwjaar: 2017</i>	Technische ruimte	3,00 st	1
565241603	Lucht- en vuilafscheider gelast DN 80 mm <i>Merk: Spirovent, Type: Senior, Capaciteit: DN80, Bouwjaar: 2009</i>	Technische ruimte	1,00 st	2
57	Luchtbehandeling			
573110502	Dakventilator 0,3 - 0,7 m3/s <i>Bouwjaar onbekend. Merk: J.E. StorkAir, Type: VDA 250/4 D+WS, Bouwjaar:1990</i>	d003	1,00 st	5
577111	Kanaalverwarmer warmwater <i>Merk: Recuperair, Type: P40-16 AC, Bouwjaar: 2017</i>	005	1,00 st	1

100923 • Waterschap Limburg - Hoogbouw
Maria Theresialaan 99 • Roermond

Code	Element	Locatie	Hvh Ehd	Conditie
577214503	Luchtbehandelingskast BI TA + VKWW (2-3 m3/s)	Technische ruimte	1,00 st	1
	<p><i>Merk: Verhulst, Type: VKT-0704/0704, Capaciteit: 2,778 m3/s, Bouwjaar: 2018</i> <i>Opgebouwd uit:</i></p> <p>Toevoer Filtersectie Warmtewiel Ventilator Verwarmings sectie Koel sectie</p> <p>Retour Filtersectie Warmtewiel Ventilator</p>			
577216502	Luchtbehandelingskast BI TA + PW (1-2 m3/s)	005	1,00 st	1
	<p><i>Merk: Verhulst, Type: VKT+0404-0404, Capaciteit: 1,556 m3/s, Bouwjaar: 2017</i> <i>Opgebouwd uit:</i></p> <p>Toevoer Filtersectie Twincoil Ventilator</p> <p>Retour Filtersectie Twincoil Ventilator</p>			
58	Regeling klimaat en sanitair			
582010104	Regelinstallatie, data-aansluitpunten 15 - 20 RK3	005	1,00 st	2
	<p><i>Merk: Siemens, Type: PXC50-ED, Capaciteit: 18 regelkringen, Bouwjaar: 2009</i></p>			
582010107	Regelinstallatie, data-aansluitpunten 30 - 40 RK1	Technische ruimte	1,00 st	1
	<p><i>Merk: Siemens, Type: PXM20, Capaciteit: 31 regelkringen, Bouwjaar: 2009</i></p>			
582010107	Regelinstallatie, data-aansluitpunten 30 - 40 RK2	Technische ruimte	1,00 st	2
	<p><i>Merk: Siemens, Type: PXM20, Capaciteit: 34 regelkringen, Bouwjaar: 2009</i></p>			
61	Centrale elektrotechnische voorzieningen			
615120	Onder verdeelinrichtingen	004	1,00 st	1
	<p><i>Merk: Schneider, Capaciteit: 650A, Bouwjaar: 2009</i> <i>Hoofdschakelaar 650A</i> <i>4 stuks schakelaar 125A</i> <i>17 stuks 3 fase</i> <i>1 stuk 1 fase</i></p>			
615120	Verdeelinrichtingen L1	1e etage	1,00 st	1
	<p><i>Merk: Hager, Capaciteit: 63A, Bouwjaar: 2017</i> <i>Hoofdschakelaar 63 A</i> <i>Hoofdschakelaar licht 63A</i> <i>Hoofdschakelaar kracht 63A</i> <i>18 stuks 1 fase</i> <i>2 stuks 3 fase</i> <i>OSB</i></p>			

100923 • Waterschap Limburg - Hoogbouw
Maria Theresialaan 99 • Roermond

Code	Element	Locatie	Hvh Ehd	Conditie
615120	Verdeelinrichtingen L2 <i>Merk: Hager, Capaciteit: 63A, Bouwjaar: 2017</i> <i>Hoofdschakelaar 63 A</i> <i>Hoofdschakelaar licht 63A</i> <i>Hoofdschakelaar kracht 63A</i> <i>18 stuks 1 fase</i> <i>2 stuks 3 fase</i> <i>OSB</i>	2e etage	1,00 st	1
615120	Verdeelinrichtingen L3 <i>Merk: Hager, Capaciteit: 63A, Bouwjaar: 2017</i> <i>Hoofdschakelaar 63 A</i> <i>Hoofdschakelaar licht 63A</i> <i>Hoofdschakelaar kracht 63A</i> <i>18 stuks 1 fase</i> <i>2 stuks 3 fase</i> <i>OSB</i>	3e etage	1,00 st	1
615120	Verdeelinrichtingen L4 <i>Merk: Hager, Capaciteit: 63A, Bouwjaar: 2017</i> <i>Hoofdschakelaar 63 A</i> <i>Hoofdschakelaar licht 63A</i> <i>Hoofdschakelaar kracht 63A</i> <i>18 stuks 1 fase</i> <i>2 stuks 3 fase</i> <i>OSB</i>	4e etage	1,00 st	1
615120	Verdeelinrichtingen L5 <i>Merk: Hager, Capaciteit: 63A, Bouwjaar: 2017</i> <i>Hoofdschakelaar 63 A</i> <i>Hoofdschakelaar licht 63A</i> <i>Hoofdschakelaar kracht 63A</i> <i>18 stuks 1 fase</i> <i>2 stuks 3 fase</i> <i>OSB</i>	5e etage	1,00 st	1
615120	Verdeelinrichtingen L6 <i>Merk: Hager, Capaciteit: 63A, Bouwjaar: 2017</i> <i>Hoofdschakelaar 63 A</i> <i>Hoofdschakelaar licht 63A</i> <i>Hoofdschakelaar kracht 63A</i> <i>24 stuks 1 fase</i> <i>2 stuks 3 fase</i> <i>OSB</i>	6e etage	1,00 st	1
615120	Verdeelinrichtingen L0 <i>Merk: Hager, Capaciteit: 63A, Bouwjaar: 2017</i> <i>Hoofdschakelaar 63 A</i> <i>Hoofdschakelaar licht 63A</i> <i>Hoofdschakelaar kracht 63A</i> <i>24 stuks 1 fase</i> <i>2 stuks 3 fase</i> <i>OSB</i>	Begane grond	1,00 st	1
617100	Bliksemafleiding <i>Bouwjaar: 2017</i>	Dak	627,00 m2	1
63	Verlichting			
631120	Lichtinstallaties infra- en schakelmateriaal <i>Bouwjaar: 2017</i>	Hoogbouw	2524,00 bvo	1
631130003	Verlichtingsarmaturen LED <i>Bouwjaar: 2017</i>	Hoogbouw	2524,00 bvo	1

100923 • Waterschap Limburg - Hoogbouw
Maria Theresialaan 99 • Roermond

Code	Element	Locatie	Hvh Ehd	Conditie
632410	Noodverlichtingsarmaturen (decentraal) <i>Merk: Van Lien, Bouwjaar 2003</i> <i>Nood verlichting:</i> <i>Begane grond 12 stuks</i> <i>1 ste verdieping 7 stuks</i> <i>2e verdieping 6 stuks</i> <i>3e verdieping 6 stuks</i> <i>4e verdieping 6 stuks</i> <i>5e verdieping 6 stuks</i> <i>6e verdieping 6 stuks</i> <i>7e verdieping 3 stuks</i> <i>Vluchtwegpictogrammen:</i> <i>Begane grond 7 stuks</i> <i>1 ste verdieping 6 stuks</i> <i>2e verdieping 6 stuks</i> <i>3e verdieping 6 stuks</i> <i>4e verdieping 5 stuks</i> <i>5e verdieping 5 stuks</i> <i>6e verdieping 5 stuks</i> <i>7e verdieping 4 stuks</i>	Hoogbouw	94,00 st	4
65	Beveiliging			
651110717	Brandmeldinstallatie 30 - 40 groepen <i>Merk: Varel, Type: BC216, Capaciteit: 35 lussen, Bouwjaar: 2007</i> <i>Bestaande uit:</i> <i>2 stuks accu BS132N</i> <i>2 stuks accu BS131N</i> <i>220 stuks optische melder</i> <i>5 stuks thermo melder</i> <i>34 stuks handmelder</i> <i>175 stuks sirene</i> <i>1 stuk flitslicht</i> <i>1 stuk doormeld centrale</i> <i>1 stuk brandweer paneel</i> <i>Laatste certificering dateerd uit 8-6-2018</i>	Begane grond	1,00 st	4
651310	Droge stijgleiding <i>Bouwjaar:2007</i>	Hoogbouw	26,00 m1	1
651320	Brandslanghaspels <i>Merk: Ajax, Type: 20x3/4", Bouwjaar: 2017</i> <i>Begane grond 3 stuks</i> <i>1 ste verdieping 2 stuks</i> <i>2e verdieping 1 stuks</i> <i>3e verdieping 2 stuks</i> <i>4e verdieping 2 stuks</i> <i>5e verdieping 2 stuks</i> <i>6e verieping 1 stuks</i>	Hoogbouw	13,00 st	1

100923 • Waterschap Limburg - Hoogbouw
Maria Theresialaan 99 • Roermond

Code	Element	Locatie	Hvh Ehd	Conditie
651321	Brandblussers <i>Merk: De Vries / Saval, Type: Schuim / Co2, Bouwjaar: 2017</i> <i>Brandblusser de Vries 6 liter schuim bouwjaar 2017:</i> <i>Begane grond 2 stuks</i> <i>2e verdieping 1 stuks</i> <i>4e verdieping 1 stuks</i> <i>5e verdieping 1 stuks</i> <i>6e verdieping 1 stuks</i> <i>7e verdieping 1 stuks</i> <i>Brandblusser Saval 5 kg Co2 bouwjaar 2010:</i> <i>Begane grond 1 stuks</i> <i>7e verdieping 1 stuks</i>	Hoogbouw	9,00 st	1
652140705	Inbraaksignaleringsinstallatie 50 - 75 zones <i>Merk: Varel, Capaciteit: 60 zones, Bouwjaar 2007</i> <i>Bestaande uit:</i> <i>60 stuks Pir melder</i> <i>26 stuks magneet contacten</i> <i>11 stuks kaartlezer</i>	Entree	1,00 st	4
652220	Elektrische deuropeners <i>Merk: Assa Abloy, Type: Automatische deurdranger, Bouwjaar: 2007</i>	Entree	1,00 st	3
654100	Signalering invalidentoiletten <i>Type: Miva signalering, Bouwjaar: 2017</i>	Begane grond	1,00 st	1
66	Transport			
660000	Kone onderhoudcontract <i>Contractnummer: 41755559</i>	Contract	1,00 pst	1
661100	Elektrische lift <i>Merk: Kone, Type: 13 personen en 7 stopplaatsen, Capaciteit: 1000 kg, Bouwjaar: 1992</i>	Hoogbouw	2,00 st	1
67	Gebouwbeheersvoorzieningen			
670000	Gevelliften onderhoudcontract <i>Gevelliften: Service contract: SC00113-1.</i>	Contract	1,00 pst	1
72	Vaste gebruikersvoorzieningen			
721110	Balie <i>Bali tpv entree.</i>	Entree	1,00 st	2
73	Vaste keukenvoorzieningen			
731120	Keukenblok eenvoudig <i>Afmeting: 2,7 m1.</i>	Pantry	6,00 st	2
74	Vaste sanitairvoorzieningen			
741095002	Toiletruimte 2 - 4 toiletten <i>Totale ruimte: 15 st. toiletten: 22 st. Urinoirs: 8 st. Wastafels: 15 st. Miva 1 st.</i>		79,00 m2	1
741097	Werkkast <i>Totale ruimte. 6 st.</i>		6,00 st	1
75	Vaste onderhoudsvoorzieningen			
751310	Gevelwasinstallatie elektrisch <i>Merk: Kone, Bouwjaar: 1993</i>	d002	2,00 st	1

Bevindingen NEN 2767

100923 • Waterschap Limburg - Hoogbouw

Maria Theresialaan 99
6043 CX Roermond

Toelichting:

- Element: Een omschrijving van de bouwkundige of installatietechnische elementen die onderhoudsgevoelig zijn.
- Gebrek: Een verkorte omschrijving van het geconstateerde gebrek/bevinding.
- Locatie: De plaats waar het element of gebrek zich bevindt.
- Handeling/activiteit: Een verkorte omschrijving van de activiteiten die in het genoemde jaar moeten worden uitgevoerd.
- Hoeveelheid/eenheid: Het aantal met de betreffende meeteenheid dat onderhouden moet worden.
- Prijs per eenheid: De gehanteerde prijs per eenheid.
- Totaal: Deze prijs wordt uitgerekend door de hoeveelheid te vermenigvuldigen met de prijs per eenheid.

1 = Uitstekende conditie
2 = Goed
3 = Redelijk
4 = Matig
5 = Slecht
6 = Zeer slecht
8 = Nader onderzoek nodig
9 = Niet te inspecteren

Alle prijzen zijn inclusief BTW - (hoog/laag BTW tarief is toegepast)

Printdatum: 25-11-2021

100923 • Waterschap Limburg - Hoogbouw
 Maria Theresialaan 99 • Roermond

Conditie 5

**57311050 Dakventilator 0,3 - 0,7 m3/s
2**

Dak D003

K14EW02 Overmatig trillen van ventilator

Ernst	Intensiteit	Omvang	Conditie	Risico/prioriteit
Ernstig	3	4	5	Technische vervolgschade - matig effect

Activiteit:	2022	Hvh	Totaal
Dakventilator vervangen		1,00 pst	€ 1.781

Geadviserd wordt om de dakventilator te vervangen om verdere schade te voorkomen.

Foto niet van toepassing

Conditie 4

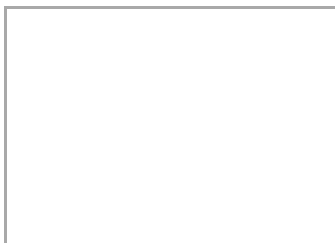
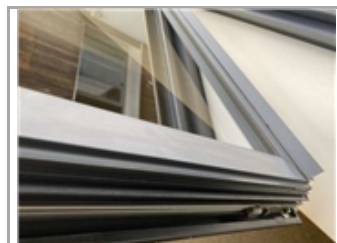
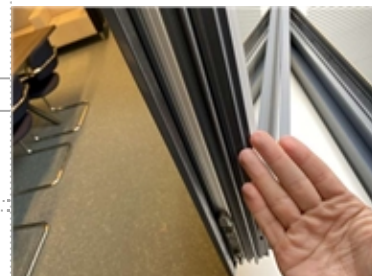
314006 Kozijnen aluminium

B7GA02 Verwering

Ernst	Intensiteit	Omvang	Conditie	Risico/prioriteit
Serius	2	5	4	Technische vervolgschade - matig effect Esthetica & Techniek - matig effect

Activiteit:	2023	Hvh	Totaal
Reinigen, incl. waxen		406,00 pst	€ 4.500

Betreft verwering van de aluminium kozijnen. Geadviseerd wordt om de kozijnen planmatig te reinigen en te waxen. De prijs omvat het reinigen en waxen van de aluminium kozijnen.



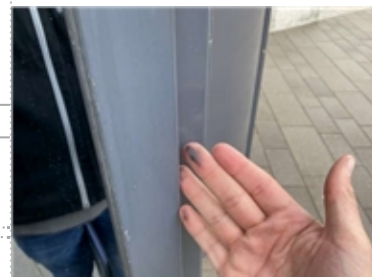
100923 • Waterschap Limburg - Hoogbouw
 Maria Theresialaan 99 • Roermond

Conditie 4

31400600 Vliesgevel aluminium
 1

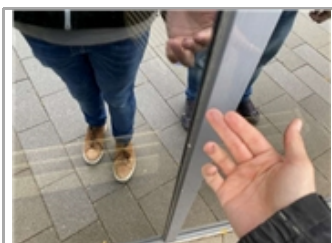
B7GA02 Verwerking

Ernst	Intensiteit	Omvang	Conditie	Risico/prioriteit
Serius	2	5	4	Technische vervolgschade - matig effect Esthetica & Techniek - matig effect



Activiteit:	2023	Hvh	Totaal
Reinigen, incl. Waxen		1577,00 pst	€ 17.479

Betreft verwerking van de aluminium vliesgevels.
 Geadviseerd wordt de vliesgevels planmatig te reinigen en te waxen. De prijs omvat het reinigen en waxen van de aluminium vliesgevel



461002 Buitenschilderwerk m2 op beton

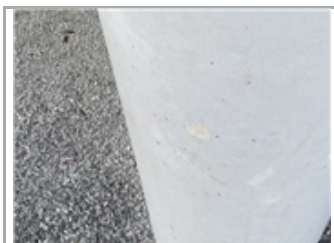
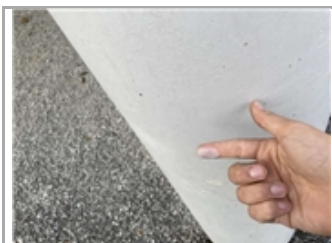
B11SM10 Krijten

Ernst	Intensiteit	Omvang	Conditie	Risico/prioriteit
Serius	2	5	4	Esthetica & Techniek - matig effect



Activiteit:	2023	Hvh	Totaal
Vervolgsysteem, hergebruik, revisie		110,00 m2	€ 3.740

Betreft het krijten van het schilderwerk tpv de constructie delen. Geadviseerd wordt om de betonnen constructiedelen te voorzien van een vervolgsysteem.



100923 • Waterschap Limburg - Hoogbouw
Maria Theresialaan 99 • Roermond

Conditie 4

541000 Brandstofleiding (gas) stookinstallatie					<i>Foto niet van toepassing</i>
Hoogbouw					
K5GA03 Ontbreken van Scope 7A keuring					
Ernst	Intensiteit	Omvang	Conditie	Risico/prioriteit	
Gering	3	5	4	Veiligheid & Gezondheid - gering effect	
<p>Activiteit: 2023 Hvh Totaal</p> <p>Scope 7A keuring laten uitvoeren 1,00 pst € 3.025</p> <p>Geadviseerd wordt om een scope 7A keuring te laten uitvoeren.</p>					
65111071 Brandmeldinstallatie 30 - 40 groepen					<i>Foto niet van toepassing</i>
7					
E15GV07 Verval meer dan 87,5% van de levensduur					
Ernst	Intensiteit	Omvang	Conditie	Risico/prioriteit	
Gering	3	5	4	Veiligheid & Gezondheid - gering effect Gebruik en bedrijfsproces - gering effect	
<p>Activiteit: 2023 Hvh Totaal</p> <p>Vervangen 1,00 pst € 157.692</p> <p>Betreft Verstreken levensduur van de brandmeldinstallatie. Geadviseerd wordt om de BMI te vervangen om risico te voorkomen bij brand. De prijs omvat het vervangen van de brandmeldinstallatie.</p>					
65214070 Inbraaksignaleringsinstallatie 50 - 75 zones					<i>Foto niet van toepassing</i>
5					
E15GV07 Verval meer dan 87,5% van de levensduur					
Ernst	Intensiteit	Omvang	Conditie	Risico/prioriteit	
Gering	3	5	4	Veiligheid & Gezondheid - gering effect Gebruik en bedrijfsproces - gering effect	
<p>Activiteit: 2025 Hvh Totaal</p> <p>Vervangen 1,00 pst € 37.369</p> <p>Betreft verstreken levensduur van de inbraakinstallatie. Indien er weinig storingen voordoen en klachten zijn, dan is er geen reden tot vervanging van de inbraakinstallatie. Vooralsnog omvat de prijs het vervangen van de inbraakinstallatie.</p>					

100923 • Waterschap Limburg - Hoogbouw
 Maria Theresialaan 99 • Roermond

Conditie 3

43210900 Vloerafwerking kunststof, epoxy coating 1

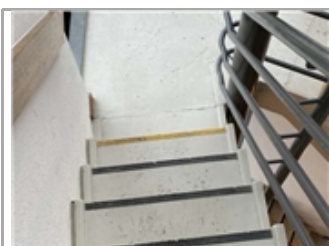
B9SM03 Beschadiging

Ernst	Intensiteit	Omvang	Conditie	Risico/prioriteit
Serieus	3	3	3	Esthetica & Techniek - matig effect



Activiteit:	2026	Hvh	Totaal
Vervangen		68,00 m2	€ 7.092

Betreft kale delen en beschadigingen aan de coating tpv het noodtrappenhuis. Geadviseerd wordt om de coating te vervangen. De prijs omvat het vervangen van de coating.



Conditie 2

452226 Plafondafwerking gips

Buiten

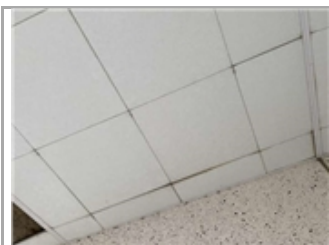
B10SC02 Ontbrekende (onder-)delen

Ernst	Intensiteit	Omvang	Conditie	Risico/prioriteit
Serieus	3	2	2	Esthetica & Techniek - matig effect

Activiteit:	2023
Vervangen	

Vervangen

SIGNALERING: Betreft het ontbreken van een plafondplaat tpv G301. Geadviseerd wordt om de ontbrekende plafondplaat te herplaatsen. Er zijn geen kosten opgenomen in de begroting om te herstellen.



100923 • Waterschap Limburg - Hoogbouw
 Maria Theresialaan 99 • Roermond

Conditie 1

47211000 Dakafwerking bitumen, baanvormig, ongeballast 3

D001

B6GA03 Plantengroei op dakbedekking

Ernst	Intensiteit	Omvang	Conditie	Risico/prioriteit
Gering	2	2	1	Gebruik en bedrijfsproces - gering effect Technische vervolgschade - gering effect



Activiteit: 2023

Reinigen

Betreft mos en plantengroei op de dakbedekking ter plaatse van D001. Geadviseerd wordt om deze jaarlijks schoon te maken. De kosten worden jaarlijks opgenomen in de begroting.



58201010 Regelinstallatie, data-aansluitpunten 30 - 40 RK1 7

Technische ruimte

K17GB04 Loszittende of -hangende bekabeling in regelkast

Ernst	Intensiteit	Omvang	Conditie	Risico/prioriteit
Gering	2	3	1	Gebruik en bedrijfsproces - gering effect



Activiteit: 2022 Hvh Totaal

Bekabeling ordenen 1,00 pst € 605

Geadviseerd wordt om de bekabeling in RK1 te ordenen en deugdelijk te bevestigen.

615120 Verdeelinrichtingen L5

5e etage

E3GB01 Ontbreken van bevestigingsmiddelen

Ernst	Intensiteit	Omvang	Conditie	Risico/prioriteit
Gering	2	2	1	Veiligheid & Gezondheid - gering effect Gebruik en bedrijfsproces - gering effect



Activiteit: 2022 Hvh Totaal

Afdekplaatjes monteren 1,00 pst € 182

Geadviseerd wordt om afdekplaatjes te monteren.

Totaal object

€ 233.464

Jaarplan 2022

100923 • Waterschap Limburg - Hoogbouw

Maria Theresialaan 99
6043 CX Roermond

Toelichting:

- Element: Een omschrijving van de bouwkundige of installatietechnische elementen die onderhoudsgevoelig zijn.
- Gebrek: Een verkorte omschrijving van het geconstateerde gebrek/bevinding.
- Locatie: De plaats waar het element of gebrek zich bevindt.
- Handeling/activiteit: Een verkorte omschrijving van de activiteiten die in het genoemde jaar moeten worden uitgevoerd.
- Hoeveelheid/eenheid: Het aantal met de betreffende meeteenheid dat onderhouden moet worden.
- Totaal: Deze prijs wordt uitgerekend door de hoeveelheid te vermenigvuldigen met de prijs per eenheid.
- : De regels die zijn gemarkeerd met een blokje zijn in het hoofdstuk Bevindingen/gebreken verder uitgewerkt. De overige regels zijn planmatig.

Alle prijzen zijn inclusief BTW - (hoog/laag BTW tarief is toegepast)

Printdatum: 25-11-2021

100923 • Waterschap Limburg - Hoogbouw
Maria Theresialaan 99 • Roermond

Code	Element/Locatie	Handeling - Gebrek	Hvh Ehd	2022
31	Buitenwandopeningen			
3134050 02	Tourniquet, elektrisch Entree	Reparatie lokale defecten, dagelijks onderhoud	1,00 st	€ 2.134
32	Binnenwandopeningen			
3232050 02	Schuifdeur aluminium, automatisch Entree	Reparatie lokale defecten, dagelijks onderhoud	2,00 st	€ 1.024
51	Warmteopwekking			
5121115 07	Cascade opstelling HR 500 - 600 KW Technische ruimte	Reparatie lokale defecten, dagelijks onderhoud	1,00 st	€ 1.175
53	Water			
5314000 02	Hydrofoor 2 pompen 004	Reparatie lokale defecten, dagelijks onderhoud	1,00 st	€ 354
55	Koudeopwekking			
5521305 10	Koelmachine 150 - 200 kW d003	Keuring EPBD	1,00 st	€ 3.630
5521305 10	Koelmachine 150 - 200 kW d003	Reparatie lokale defecten, dagelijks onderhoud	1,00 st	€ 1.482
57	Luchtbehandeling			
5731105 02	Dakventilator 0,3 - 0,7 m3/s d003	Dakventilator vervangen Overmatig trillen van ventilator	1,00 pst	€ 1.781
5772145 03	Luchtbehandelingskast BI TA + VKWW (2-3 m3/s) Technische ruimte	Vervangen filters	1,00 st	€ 1.096
5772145 03	Luchtbehandelingskast BI TA + VKWW (2-3 m3/s) Technische ruimte	Vervangen v-snaren	1,00 st	€ 584
5772165 02	Luchtbehandelingskast BI TA + PW (1-2 m3/s) 005	Vervangen filters	1,00 st	€ 1.096
5772165 02	Luchtbehandelingskast BI TA + PW (1-2 m3/s) 005	Vervangen v-snaren	1,00 st	€ 584
58	Regeling klimaat en sanitair			
5820101 07	Regelinstallatie, data-aansluitpunten 30 - 40 RK1 Technische ruimte	Bekabeling ordenen Loszittende of -hangende bekabeling in regelkast	1,00 pst	€ 605
61	Centrale elektrotechnische voorzieningen			
615120	Verdeelinrichtingen L5 5e etage	Afdekplaatjes monteren Ontbreken van bevestigingsmiddelen	1,00 pst	€ 182
617100	Bliksemafleiding Dak	Reparatie lokale defecten, dagelijks onderhoud	627,00 m2	€ 888

100923 • Waterschap Limburg - Hoogbouw
Maria Theresialaan 99 • Roermond

Code	Element/Locatie	Handeling - Gebrek	Hvh Ehd	2022
63	Verlichting			
631120	Lichtinstallaties infra- en schakelmateriaal Hoogbouw	Keuring	2524,00 bvo	€ 2.749
631120	Lichtinstallaties infra- en schakelmateriaal Hoogbouw	Reparatie lokale defecten, dagelijks onderhoud	2524,00 bvo	€ 916
632410	Noodverlichtingsarmaturen (decentraal) Hoogbouw	Keuring	94,00 st	€ 3.661
65	Beveiliging			
6511107 17	Brandmeldinstallatie 30 - 40 groepen Begane grond	Doormelding Particuliere Alarmcentrale	1,00 st	€ 498
6511107 17	Brandmeldinstallatie 30 - 40 groepen Begane grond	Doormelding Regionale Alarmcentrale	1,00 st	€ 2.075
6511107 17	Brandmeldinstallatie 30 - 40 groepen Begane grond	Keuring	1,00 st	€ 1.064
6511107 17	Brandmeldinstallatie 30 - 40 groepen Begane grond	Keuring driejaarlijks	1,00 st	€ 2.127
6511107 17	Brandmeldinstallatie 30 - 40 groepen Begane grond	Reparatie lokale defecten, dagelijks onderhoud	1,00 st	€ 975
651310	Droge stijgleiding Hoogbouw	Controleren, inspecteren	26,00 m1	€ 202
651310	Droge stijgleiding Hoogbouw	Keuring	26,00 m1	€ 303
651320	Brandslanghaspels Hoogbouw	Afpersen	13,00 st	€ 488
651320	Brandslanghaspels Hoogbouw	Keuring	13,00 st	€ 697
651321	Brandblussers Hoogbouw	Keuring	9,00 st	€ 352
651321	Brandblussers Hoogbouw	Vervangen blusstof	9,00 st	€ 802
6521407 05	Inbraaksignaleringsinstallatie 50 - 75 zones Entree	Doormelding Particuliere Alarmcentrale	1,00 st	€ 344
6521407 05	Inbraaksignaleringsinstallatie 50 - 75 zones Entree	Reparatie lokale defecten, dagelijks onderhoud	1,00 st	€ 341
652220	Elektrische deuropeners Entree	Reparatie lokale defecten, dagelijks onderhoud	1,00 st	€ 212
66	Transport			
660000	Kone onderhoudcontract Contract	Onderhoudscontract	1,00 pst	€ 4.390
661100	Elektrische lift Hoogbouw	Keuring	2,00 st	€ 625
67	Gebouwbeheersvoorzieningen			
670000	Geveelliften onderhoudcontract Contract	Onderhoudscontract	1,00 pst	€ 1.654

100923 • Waterschap Limburg - Hoogbouw
Maria Theresialaan 99 • Roermond

Code	Element/Locatie	Handeling - Gebrek	Hvh Ehd	2022
75	Vaste onderhoudsvoorzieningen			
751310	Gevelwasinstallatie elektrisch d002	Keuring	2,00 st	€ 930
751310	Gevelwasinstallatie elektrisch d002	Reparatie lokale defecten, dagelijks onderhoud	2,00 st	€ 941
Totaal object				€ 42.960

Overzicht 20 - Jarenplan (Hoofdgroepen)

100923 • Waterschap Limburg - Hoogbouw

Maria Theresialaan 99
6043 CX Roermond

Toelichting:

Omschrijving: De omschrijving van de hoofdgroepen, bijvoorbeeld Klimaatinstallaties.

Prijs: Deze prijzen zijn de totalen per hoofdgroep.

Totaal: Deze prijs wordt uitgerekend door de totalen van de betreffende groepen (bijvoorbeeld "Klimaatinstallaties") over een aantal jaren bij elkaar te tellen.

Alle prijzen zijn inclusief BTW - (hoog/laag BTW tarief is toegepast)

Printdatum: 25-11-2021

**100923 • Waterschap Limburg - Hoogbouw
Maria Theresialaan 99 • Roermond**

Code	Hoofdgroep	2022	2023	2024	2025	2026	2027	2028	2029	2030	2031	2032	2033	2034	2035	2036	2037	2038	2039	2040	2041	Totaal
31	Buitenwandopeningen	€ 2.134	€ 27.571	€ 2.134	€ 6.741	€ 15.094	€ 2.134	€ 2.134	€ 27.571	€ 2.134	€ 2.134	€ 5.592	€ 2.134	€ 2.134	€ 70.596	€ 2.134	€ 6.741	€ 5.592	€ 2.134	€ 2.134	€ 27.571	€ 216.537
32	Binnenwandopeningen	€ 1.024	€ 1.024	€ 1.024	€ 9.534	€ 1.024	€ 1.024	€ 1.024	€ 1.024	€ 1.024	€ 14.759	€ 1.024	€ 1.024	€ 8.816	€ 1.024	€ 1.024	€ 718	€ 1.024	€ 1.024	€ 1.024	€ 1.024	€ 50.213
41	Buitenwandafwerkingen								€ 5.382						€ 729						€ 5.382	€ 11.493
43	Vloerafwerkingen		€ 444	€ 444	€ 444	€ 9.336	€ 444	€ 444	€ 98.392	€ 444	€ 444	€ 444	€ 444	€ 2.245	€ 444	€ 444	€ 444	€ 444	€ 444	€ 444	€ 98.392	€ 215.032
45	Plafondafwerkingen																	€ 35.462				€ 35.462
46	Schilderwerk		€ 3.740						€ 89.483						€ 3.740						€ 89.483	€ 186.447
47	Dakafwerkingen		€ 1.503	€ 1.503	€ 1.503	€ 1.503	€ 1.503	€ 1.503	€ 49.500	€ 1.503	€ 1.503	€ 1.503	€ 1.503	€ 1.503	€ 7.870	€ 1.503	€ 1.503	€ 1.503	€ 1.503	€ 1.503	€ 12.951	€ 94.377
51	Warmteopwekking	€ 1.175	€ 1.175	€ 1.175	€ 2.024	€ 1.175	€ 1.175	€ 1.175	€ 2.024	€ 1.175	€ 1.175	€ 1.175	€ 2.024	€ 1.175	€ 51.425	€ 1.175	€ 2.024	€ 1.175	€ 1.175	€ 1.175	€ 2.024	€ 77.988
53	Water	€ 354	€ 354	€ 354	€ 354	€ 354	€ 354	€ 354	€ 5.553	€ 354	€ 354	€ 354	€ 354	€ 354	€ 4.366	€ 354	€ 354	€ 354	€ 354	€ 354	€ 5.553	€ 21.492
54	Gassen		€ 3.025																			€ 3.025
55	Koudeopwekking	€ 5.112	€ 1.482	€ 1.482	€ 15.713	€ 5.112	€ 1.482	€ 1.482	€ 1.482	€ 8.154	€ 1.482	€ 1.482	€ 9.789	€ 5.853	€ 1.482	€ 1.482	€ 46.225	€ 5.112	€ 1.482	€ 1.482	€ 15.713	€ 133.091
56	Warmtedistributie								€ 267	€ 4.889	€ 2.759		€ 1.886		€ 11.115		€ 11.290	€ 1.558			€ 267	€ 34.032
57	Luchtbehandeling	€ 5.142	€ 4.457	€ 4.457	€ 3.361	€ 3.361	€ 3.361	€ 3.361	€ 7.638	€ 11.397	€ 3.361	€ 3.361	€ 3.361	€ 3.361	€ 4.457	€ 4.457	€ 3.361	€ 3.361	€ 3.361	€ 3.361	€ 26.480	€ 108.817
58	Regeling klimaat en sanitair	€ 605								€ 57.872												€ 58.477
61	Centrale elektrotechnische voorzieningen	€ 1.069	€ 888	€ 888	€ 888	€ 888	€ 888	€ 888	€ 888	€ 888	€ 888	€ 888	€ 888	€ 888	€ 888	€ 888	€ 888	€ 888	€ 7.721	€ 888	€ 4.438	€ 28.318
63	Verlichting	€ 7.326	€ 9.529	€ 4.578	€ 4.578	€ 4.578	€ 12.277	€ 4.578	€ 4.578	€ 4.578	€ 9.529	€ 7.326	€ 4.578	€ 4.578	€ 9.529	€ 4.578	€ 7.326	€ 4.578	€ 9.529	€ 4.578	€ 952.246	€ 1.074.969
65	Beveiliging	€ 10.480	€ 164.452	€ 6.760	€ 49.394	€ 6.760	€ 9.276	€ 8.887	€ 6.760	€ 6.760	€ 8.887	€ 10.531	€ 6.760	€ 8.887	€ 6.760	€ 6.760	€ 14.316	€ 6.760	€ 196.525	€ 8.887	€ 7.769	€ 552.375
66	Transport	€ 5.015	€ 5.015	€ 5.015	€ 5.015	€ 5.015	€ 5.015	€ 104.841	€ 5.015	€ 5.015	€ 5.015	€ 5.015	€ 5.015	€ 5.015	€ 5.015	€ 5.015	€ 41.099	€ 5.015	€ 5.015	€ 133.207	€ 5.015	€ 364.400
67	Gebouwbeheersvoorzieningen	€ 1.654	€ 1.654	€ 1.654	€ 1.654	€ 1.654	€ 1.654	€ 1.654	€ 1.654	€ 1.654	€ 1.654	€ 1.654	€ 1.654	€ 1.654	€ 1.654	€ 1.654	€ 1.654	€ 1.654	€ 1.654	€ 1.654	€ 1.654	€ 33.082
72	Vaste gebruikersvoorzieningen																				€ 3.472	€ 3.472
73	Vaste keukenvoorzieningen													€ 10.791								€ 10.791
74	Vaste sanitairvoorzieningen																	€ 16.833				€ 16.833
75	Vaste onderhoudsvoorzieningen	€ 1.871	€ 1.871	€ 1.871	€ 10.169	€ 1.871	€ 1.871	€ 1.871	€ 1.871	€ 1.871	€ 1.871	€ 1.871	€ 10.169	€ 1.871	€ 1.871	€ 1.871	€ 1.871	€ 1.871	€ 1.871	€ 1.871	€ 10.169	€ 62.311
Totaal object		€ 42.960	€ 228.185	€ 33.339	€ 111.371	€ 57.725	€ 42.459	€ 134.196	€ 309.083	€ 109.712	€ 55.815	€ 42.221	€ 51.583	€ 48.333	€ 193.758	€ 33.339	€ 139.813	€ 96.657	€ 233.792	€ 162.562	€ 1.266.131	€ 3.393.034

Overzicht 20 - Jarenplan (Gedetailleerd)

100923 • Waterschap Limburg - Hoogbouw

Maria Theresialaan 99
6043 CX Roermond

Toelichting:

Element: Een omschrijving van de bouwkundige of installatietechnische elementen die onderhoudsgevoelig zijn.

Gebrek: Een verkorte omschrijving van het geconstateerde gebrek/bevinding.

Handeling/activiteit: Een verkorte omschrijving van de activiteiten die in het genoemde jaar moeten worden uitgevoerd.

Hoeveelheid/eenheid: Het aantal met de betreffende meeteenheid dat onderhouden moet worden.

Startjaar en cyclus: In de kolom 'Cyclus' wordt aangegeven om de hoeveel jaar de werkzaamheden uitgevoerd dienen te worden. In de kolom 'Startjaar' staat aangegeven wanneer de werkzaamheden voor de eerste keer uitgevoerd moeten worden.

Totaal: De kosten van de handeling in het betreffende jaar..

Alle prijzen zijn inclusief BTW - (hoog/laag BTW tarief is toegepast)

Printdatum: 25-11-2021

100923 • Waterschap Limburg - Hoogbouw
Maria Theresialaan 99 • Roermond

Code/Element/Handeling	Locatie Element/Gebrek	Hvh	Ehd	Stj	Cy	2022	2023	2024	2025	2026	2027	2028	2029	2030	2031	2032	2033	2034	2035	2036	2037	2038	2039	2040	2041	Totaal
31 Buitenwandopeningen																										
313405 002	Tourniquet, elektrisch	Entree																								
	Vervangen		1,00	st	2035														€ 48.618							€ 48.618
	Vervolgsysteem, hergebruik, revisie		1,00	st	2026					€ 15.094																€ 15.094
	Reparatie lokale defecten, dagelijks onderhoud		1,00	st	2022	€ 2.134	€ 2.134	€ 2.134	€ 2.134		€ 2.134	€ 2.134	€ 2.134	€ 2.134	€ 2.134	€ 2.134	€ 2.134	€ 2.134		€ 2.134	€ 2.134	€ 2.134	€ 2.134	€ 2.134	€ 2.134	€ 38.406
	Vervangen draaipunten		1,00	st	2023		€ 122						€ 122		€ 122							€ 122			€ 122	€ 609
	Vervangen noodvoeding		1,00	st	2023		€ 656						€ 656		€ 656							€ 656			€ 656	€ 3.282
	Vervangen sensoren		1,00	st	2023		€ 2.045						€ 2.045		€ 2.045							€ 2.045			€ 2.045	€ 10.226
	Vervangen wielen		1,00	st	2023		€ 635						€ 635		€ 635							€ 635			€ 635	€ 3.174
314006	Kozijnen aluminium																									
	Reinigen, incl. waxen	Verwerking	406,00	pst	2023		€ 4.500																			€ 4.500
	Vervangen		406,00	m2	2047																					€ 0
	Reinigen, incl. waxen		406,00	m2	2029								€ 4.500						€ 4.500						€ 4.500	€ 13.500
	Serviceonderhoud		406,00	m2	2025				€ 943													€ 943				€ 1.886
314006 001	Vliesgevel aluminium																									
	Reinigen, incl. Waxen	Verwerking	1577,00	pst	2023		€ 17.479																			€ 17.479
	Vervangen		1577,00	m2	2047																					€ 0
	Reinigen, incl. waxen		1577,00	m2	2029								€ 17.479						€ 17.479						€ 17.479	€ 52.437
	Serviceonderhoud		1577,00	m2	2025				€ 3.664													€ 3.664				€ 7.327
						€ 2.134	€ 27.571	€ 2.134	€ 6.741	€ 15.094	€ 2.134	€ 2.134	€ 27.571	€ 2.134	€ 2.134	€ 5.592	€ 2.134	€ 2.134	€ 70.596	€ 2.134	€ 6.741	€ 5.592	€ 2.134	€ 2.134	€ 27.571	€ 216.537
32 Binnenwandopeningen																										
323205 002	Schuifdeur aluminium, automatisch	Entree																								
	Vervangen		2,00	st	2031										€ 14.759											€ 14.759
	Vervangen aandrijving		2,00	st	2025				€ 8.816								€ 8.816									€ 17.632
	Vervangen sensoren		2,00	st	2025				€ 718													€ 718				€ 1.435
	Reparatie lokale defecten, dagelijks onderhoud		2,00	st	2022	€ 1.024	€ 1.024	€ 1.024		€ 1.024	€ 1.024	€ 1.024	€ 1.024	€ 1.024		€ 1.024	€ 1.024		€ 1.024	€ 1.024		€ 1.024	€ 1.024	€ 1.024	€ 1.024	€ 16.386
324209 003	Scheidingswand kunststof, mobiel																									
	Vervangen		1,00	st	2047																					€ 0
						€ 1.024	€ 1.024	€ 1.024	€ 9.534	€ 1.024	€ 1.024	€ 1.024	€ 1.024	€ 1.024	€ 14.759	€ 1.024	€ 1.024	€ 8.816	€ 1.024	€ 1.024	€ 718	€ 1.024	€ 1.024	€ 1.024	€ 1.024	€ 50.213
41 Buitenwandafwerkingen																										
411206	Buitenwandafwerking aluminium	Loopbrug																								
	Vervangen		66,00	m2	2065																					€ 0
	Reinigen, incl. waxen		66,00	m2	2029								€ 729						€ 729						€ 729	€ 2.187
411261	Buitenwandafwerking dilatatie																									
	Vervangen		227,00	m1	2029								€ 4.653												€ 4.653	€ 9.306
						€ 0	€ 0	€ 0	€ 0	€ 0	€ 0	€ 0	€ 5.382	€ 0	€ 0	€ 0	€ 0	€ 0	€ 729	€ 0	€ 0	€ 0	€ 0	€ 0	€ 0	€ 11.493

100923 • Waterschap Limburg - Hoogbouw
Maria Theresialaan 99 • Roermond

Code/Element/Handeling	Locatie Element/Gebrek	Hvh	Ehd	Stj	Cy	2022	2023	2024	2025	2026	2027	2028	2029	2030	2031	2032	2033	2034	2035	2036	2037	2038	2039	2040	2041	Totaal	
43 Vloerafwerkingen																											
432109 001	Vloerafwerking kunststof, epoxy coating																										
■	Vervangen	Beschadiging	68,00	m2	2026	18				€ 7.092																€ 7.092	
	Vervangen		68,00	m2	2044	18																				€ 0	
432112	Vloerafwerking keramisch	Grootkeuken																									
	Vervangen		70,00	m2	2059	36																				€ 0	
432209	Vloerafwerking kunststof																										
	Vervangen		155,00	m2	2047	24																				€ 0	
	Reinigen, incl. waxen		155,00	m2	2023	1		€ 444	€ 444	€ 444	€ 444	€ 444	€ 444	€ 444	€ 444	€ 444	€ 444	€ 444	€ 444	€ 444	€ 444	€ 444	€ 444	€ 444	€ 444	€ 8.445	
432219	Vloerafwerking tapijt																										
	Vervangen		1691,00	m2	2029	12							€ 97.947												€ 97.947	€ 195.895	
432219 001	Vloerafwerking tapijt, entreemat																										
	Vervangen		12,00	m2	2026	8				€ 1.800								€ 1.800								€ 3.600	
							€ 0	€ 444	€ 444	€ 444	€ 9.336	€ 444	€ 444	€ 98.392	€ 444	€ 444	€ 444	€ 444	€ 2.245	€ 444	€ 444	€ 444	€ 444	€ 444	€ 98.392	€ 215.032	
45 Plafondafwerkingen																											
451221	Plafondafwerking systeemplafond																										
	Vervangen		474,00	m2	2038	30																			€ 35.462	€ 35.462	
452205	Plafondafwerking staal	Binnen																									
	Vervangen		1442,00	m2	2044	42																				€ 0	
452226	Plafondafwerking gips	Buiten																									
■	Vervangen	Ontbrekende (onder-)delen	0,00	pst	2023																					€ 0	
	Vervangen		93,00	m2	2044	42																				€ 0	
							€ 0	€ 0	€ 0	€ 0	€ 0	€ 0	€ 0	€ 0	€ 0	€ 0	€ 0	€ 0	€ 0	€ 0	€ 0	€ 0	€ 0	€ 0	€ 0	€ 35.462	
46 Schilderwerk																											
461002	Buitenschilderwerk m2 op beton																										
■	Vervolgsysteem, hergebruik, revisie	Krijten	110,00	m2	2023	12		€ 3.740											€ 3.740							€ 7.480	
	Vervangen		110,00	m2	2059	36																				€ 0	
	Vervolgsysteem, hergebruik, revisie		110,00	m2	2047	12																				€ 0	
462000	Binnenschilderwerk																										
	Vervolgsysteem, hergebruik, revisie		2524,00	bvo	2029	12							€ 89.483												€ 89.483	€ 178.967	
							€ 0	€ 3.740	€ 0	€ 0	€ 0	€ 0	€ 89.483	€ 0	€ 0	€ 0	€ 0	€ 0	€ 3.740	€ 0	€ 0	€ 0	€ 0	€ 0	€ 0	€ 89.483	€ 186.447
47 Dakafwerkingen																											
471728 001	Dakaansluiting lood, slabben																										
	Vervangen		78,00	m1	2035	30																			€ 6.367	€ 6.367	
472110 003	Dakafwerking bitumen, baanvormig, ongeballast	D001																									
■	Reinigen	Plantengroei op dakbedekking	0,00	pst	2023	1																				€ 0	
	Vervangen		255,00	m2	2065	48																				€ 0	
	Overlagen		255,00	m2	2041	24																			€ 11.993	€ 11.993	
	Reinigen		255,00	m2	2023	1		€ 546	€ 546	€ 546	€ 546	€ 546	€ 546	€ 546	€ 546	€ 546	€ 546	€ 546	€ 546	€ 546	€ 546	€ 546	€ 546	€ 546	€ 546	€ 9.830	

100923 • Waterschap Limburg - Hoogbouw
Maria Theresialaan 99 • Roermond

Code/Element/Handeling	Locatie Element/Gebrek	Hvh	Ehd	Stj	Cy	2022	2023	2024	2025	2026	2027	2028	2029	2030	2031	2032	2033	2034	2035	2036	2037	2038	2039	2040	2041	Totaal	
472110 003	Dakafwerking bitumen, baanvormig, ongeballast	D002																									
	Vervangen		226,00	m2	2029	48							€ 24.751													€ 24.751	
	Overlagen		226,00	m2	2053	24																				€ 0	
	Reinigen		226,00	m2	2023	1	€ 484	€ 484	€ 484	€ 484	€ 484	€ 484		€ 484	€ 484	€ 484	€ 484	€ 484	€ 484	€ 484	€ 484	€ 484	€ 484	€ 484	€ 484	€ 8.712	
472110 003	Dakafwerking bitumen, baanvormig, ongeballast	D003																									
	Vervangen		130,00	m2	2029	48							€ 14.237													€ 14.237	
	Overlagen		130,00	m2	2053	24																				€ 0	
	Reinigen		130,00	m2	2023	1	€ 278	€ 278	€ 278	€ 278	€ 278	€ 278		€ 278	€ 278	€ 278	€ 278	€ 278	€ 278	€ 278	€ 278	€ 278	€ 278	€ 278	€ 278	€ 5.012	
472110 003	Dakafwerking bitumen, baanvormig, ongeballast	D004																									
	Vervangen		91,00	m2	2029	48							€ 9.966													€ 9.966	
	Overlagen		91,00	m2	2053	24																				€ 0	
	Reinigen		91,00	m2	2023	1	€ 195	€ 195	€ 195	€ 195	€ 195	€ 195		€ 195	€ 195	€ 195	€ 195	€ 195	€ 195	€ 195	€ 195	€ 195	€ 195	€ 195	€ 195	€ 3.508	
							€ 0	€ 1.503	€ 1.503	€ 1.503	€ 1.503	€ 1.503	€ 1.503	€ 49.500	€ 1.503	€ 1.503	€ 1.503	€ 1.503	€ 1.503	€ 1.503	€ 1.503	€ 1.503	€ 1.503	€ 1.503	€ 1.503	€ 12.951	€ 94.377
51	Warmteopwekking																										
512111 507	Cascade opstelling HR 500 - 600 KW	Technische ruimte																									
	Vervangen		1,00	st	2035	18													€ 51.425							€ 51.425	
	Keuring		1,00	st	2025	4			€ 849				€ 849			€ 849					€ 849				€ 849	€ 4.245	
	Reparatie lokale defecten, dagelijks onderhoud		1,00	st	2022	1	€ 1.175	€ 1.175	€ 1.175	€ 1.175	€ 1.175	€ 1.175	€ 1.175	€ 1.175	€ 1.175	€ 1.175	€ 1.175	€ 1.175		€ 1.175	€ 1.175	€ 1.175	€ 1.175	€ 1.175	€ 1.175	€ 22.319	
							€ 1.175	€ 1.175	€ 1.175	€ 2.024	€ 1.175	€ 1.175	€ 1.175	€ 2.024	€ 1.175	€ 1.175	€ 2.024	€ 1.175	€ 51.425	€ 1.175	€ 2.024	€ 1.175	€ 1.175	€ 1.175	€ 2.024	€ 77.988	
53	Water																										
531400 002	Hydrofoor 2 pompen	004																									
	Vervangen		1,00	st	2035	18													€ 4.366							€ 4.366	
	Reparatie lokale defecten, dagelijks onderhoud		1,00	st	2022	1	€ 354	€ 354	€ 354	€ 354	€ 354	€ 354	€ 354	€ 354	€ 354	€ 354	€ 354	€ 354		€ 354	€ 354	€ 354	€ 354	€ 354	€ 354	€ 6.727	
532120 202	Boiler elektrisch 10 liter	Werkkast																									
	Vervangen		5,00	st	2029	12							€ 2.600												€ 2.600	€ 5.199	
532120 202	Boiler elektrisch 10 liter	Hoogbouw, Pantry																									
	Vervangen		5,00	pst	2029	12							€ 2.600												€ 2.600	€ 5.199	
							€ 354	€ 354	€ 354	€ 354	€ 354	€ 354	€ 5.553	€ 354	€ 354	€ 354	€ 354	€ 354	€ 4.366	€ 354	€ 354	€ 354	€ 354	€ 354	€ 354	€ 5.553	€ 21.492
54	Gassen																										
541000	Brandstofleiding (gas) stookinstallatie	Hoogbouw																									
	Scope 7A keuring laten uitvoeren	Ontbreken van Scope 7A keuring	1,00	pst	2023			€ 3.025																		€ 3.025	
	Keuring		1,00	pst	2047	4																				€ 0	
							€ 0	€ 3.025	€ 0	€ 0	€ 0	€ 0	€ 0	€ 0	€ 0	€ 0	€ 0	€ 0	€ 0	€ 0	€ 0	€ 0	€ 0	€ 0	€ 0	€ 3.025	
55	Koudeopwekking																										
551095	Verdeler-/ verzamelaar GKW groepen	Technische ruimte																									
	Vervangen		1,00	st	2055	48																				€ 0	
552060 507	Warmtewisselaar gesoldeerd 250 kW	Technische ruimte																									

100923 • Waterschap Limburg - Hoogbouw
Maria Theresialaan 99 • Roermond

Code/Element/Handeling	Locatie Element/Gebrek	Hvh	Ehd	Stj	Cy	2022	2023	2024	2025	2026	2027	2028	2029	2030	2031	2032	2033	2034	2035	2036	2037	2038	2039	2040	2041	Totaal
Vervangen		1,00	st	2033	24												€ 2.756								€ 2.756	
552130 510	Koelmachine 150 - 200 kW	d003																								
Vervangen		1,00	st	2037	20																€ 46.225					€ 46.225
Keuring EPBD		1,00	st	2022	4	€ 3.630				€ 3.630				€ 3.630			€ 3.630						€ 3.630			€ 18.150
Reparatie lokale defecten, dagelijks onderhoud		1,00	st	2022	1	€ 1.482	€ 1.482	€ 1.482	€ 1.482	€ 1.482	€ 1.482	€ 1.482	€ 1.482	€ 1.482	€ 1.482	€ 1.482	€ 1.482	€ 1.482	€ 1.482	€ 1.482		€ 1.482	€ 1.482	€ 1.482	€ 1.482	€ 28.167
552500 206	Buffervat koudeopslag 1000 ltr.	Technische ruimte																								
Vervangen		1,00	st	2030	18									€ 2.755												€ 2.755
553151 602	Circulatiepomp frequentiegestuurd enkel DN 40 mm	Technische ruimte																								
Vervangen		1,00	st	2033	16												€ 1.769									€ 1.769
553151 603	Circulatiepomp frequentiegestuurd enkel DN 50 mm	Technische ruimte																								
Vervangen		1,00	st	2025	16				€ 2.759																€ 2.759	€ 5.519
553151 605	Circulatiepomp frequentiegestuurd enkel DN 80 mm	Technische ruimte																								
Vervangen		1,00	st	2025	16				€ 3.781																€ 3.781	€ 7.562
553151 605	Circulatiepomp frequentiegestuurd enkel DN 80 mm	Technische ruimte																								
Vervangen		1,00	st	2033	16												€ 3.781									€ 3.781
553170 207	Expansievat 35 ltr	Technische ruimte																								
Vervangen		1,00	st	2030	18									€ 287												€ 287
553170 211	Expansievat 140 ltr	Technische ruimte																								
Vervangen		1,00	st	2034	18													€ 740								€ 740
553171 201	Expansieautomaat 400 ltr	Technische ruimte																								
Vervangen		1,00	st	2025	16				€ 7.690																€ 7.690	€ 15.380
						€ 5.112	€ 1.482	€ 1.482	€ 15.713	€ 5.112	€ 1.482	€ 1.482	€ 1.482	€ 8.154	€ 1.482	€ 1.482	€ 9.789	€ 5.853	€ 1.482	€ 1.482	€ 46.225	€ 5.112	€ 1.482	€ 1.482	€ 15.713	€ 133.091
56	Warmtedistributie																									
561030 205	Expansievat 18 ltr	005																								
Vervangen		1,00	st	2029	12									€ 267											€ 267	€ 535
561030 208	Expansievat 50 ltr	Technische ruimte																								
Vervangen		2,00	st	2035	18														€ 740							€ 740
561040 601	Circulatiepomp enkel DN < 40 mm	005																								
Vervangen		1,00	st	2030	20									€ 1.561												€ 1.561
561040 601	Circulatiepomp enkel DN < 40 mm	005																								
Vervangen		1,00	st	2037	20																€ 1.561					€ 1.561
561042 601	Circulatiepomp frequentiegestuurd enkel DN < 40 mm	005																								
Vervangen		1,00	st	2030	20									€ 1.558												€ 1.558
561042 601	Circulatiepomp frequentiegestuurd enkel DN < 40 mm	005																								
Vervangen		1,00	st	2037	20																€ 1.558					€ 1.558
561042 601	Circulatiepomp frequentiegestuurd enkel DN < 40 mm	Technische ruimte																								
Vervangen		1,00	st	2038	20																	€ 1.558				€ 1.558
561042 601	Circulatiepomp frequentiegestuurd enkel DN < 40 mm	Technische ruimte																								

100923 • Waterschap Limburg - Hoogbouw
Maria Theresialaan 99 • Roermond

Code/Element/Handeling	Locatie Element/Gebrek	Hvh	Ehd	Stj	Cy	2022	2023	2024	2025	2026	2027	2028	2029	2030	2031	2032	2033	2034	2035	2036	2037	2038	2039	2040	2041	Totaal		
Vervangen		1,00	st	2037	20																					€ 1.558	€ 1.558	
561042 601	Circulatiepomp frequentiegestuurd enkel DN < 40 mm	Technische ruimte																										
Vervangen		1,00	st	2035	20														€ 1.558								€ 1.558	
561042 602	Circulatiepomp frequentiegestuurd enkel DN 40 mm	Technische ruimte																										
Vervangen		1,00	st	2030	20									€ 1.769													€ 1.769	
561042 603	Circulatiepomp frequentiegestuurd enkel DN 50 mm	Technische ruimte																										
Vervangen		1,00	st	2031	20										€ 2.759												€ 2.759	
561042 604	Circulatiepomp frequentiegestuurd enkel DN 65 mm	Technische ruimte																										
Vervangen		2,00	st	2037	20																						€ 6.613	€ 6.613
561095	Verdeler-/ verzamelaar CV groepen	Technische ruimte																										
Vervangen		1,00	st	2055	48																						€ 0	
561095	Verdeler-/ verzamelaar CV groepen	005																										
Vervangen		1,00	st	2064	48																						€ 0	
561500 204	Buffervat warmteopslag 633 ltr.	Technische ruimte																										
Vervangen		3,00	st	2035	18															€ 8.817							€ 8.817	
565241 603	Lucht- en vuilafscheider gelast DN 80 mm	Technische ruimte																										
Vervangen		1,00	st	2033	24																						€ 1.886	€ 1.886
						€ 0	€ 0	€ 0	€ 0	€ 0	€ 0	€ 0	€ 267	€ 4.889	€ 2.759	€ 0	€ 1.886	€ 0	€ 11.115	€ 0	€ 11.290	€ 1.558	€ 0	€ 0	€ 267	€ 34.032		
57	Luchtbehandeling																											
573110 502	Dakventilator 0,3 - 0,7 m3/s	d003																										
Dakventilator vervangen	Overmatig trillen van ventilator	1,00	pst	2022		€ 1.781																					€ 1.781	
Vervangen		1,00	st	2042	20																						€ 0	
577111	Kanaalverwarmer warmwater	005																										
Vervangen		1,00	st	2041	24																						€ 1.424	€ 1.424
577214 503	Luchtbehandelingskast BI TA + VKWW (2-3 m3/s)	Technische ruimte																										
Vervangen		1,00	st	2042	24																						€ 0	
Vervolgsysteem, hergebruik, revisie		1,00	st	2030	12										€ 9.717												€ 9.717	
Vervangen filters		1,00	st	2022	1	€ 1.096	€ 1.096	€ 1.096	€ 1.096	€ 1.096	€ 1.096	€ 1.096	€ 1.096		€ 1.096	€ 1.096	€ 1.096	€ 1.096	€ 1.096	€ 1.096	€ 1.096	€ 1.096	€ 1.096	€ 1.096	€ 1.096	€ 1.096	€ 20.831	
Vervangen schijven		1,00	st	2024	6			€ 1.096													€ 1.096						€ 2.193	
Vervangen v-snaren		1,00	st	2022	1	€ 584	€ 584	€ 584	€ 584	€ 584	€ 584	€ 584	€ 584		€ 584	€ 584	€ 584	€ 584	€ 584	€ 584	€ 584	€ 584	€ 584	€ 584	€ 584	€ 584	€ 11.098	
577216 502	Luchtbehandelingskast BI TA + PW (1-2 m3/s)	005																										
Vervangen		1,00	st	2041	24																						€ 23.376	€ 23.376
Vervolgsysteem, hergebruik, revisie		1,00	st	2029	12										€ 5.958												€ 5.958	
Vervangen filters		1,00	st	2022	1	€ 1.096	€ 1.096	€ 1.096	€ 1.096	€ 1.096	€ 1.096	€ 1.096		€ 1.096	€ 1.096	€ 1.096	€ 1.096	€ 1.096	€ 1.096	€ 1.096	€ 1.096	€ 1.096	€ 1.096	€ 1.096	€ 1.096	€ 1.096	€ 19.734	
Vervangen schijven		1,00	st	2023	6			€ 1.096													€ 1.096						€ 2.193	
Vervangen v-snaren		1,00	st	2022	1	€ 584	€ 584	€ 584	€ 584	€ 584	€ 584	€ 584		€ 584	€ 584	€ 584	€ 584	€ 584	€ 584	€ 584	€ 584	€ 584	€ 584	€ 584	€ 584	€ 584	€ 10.513	
						€ 5.142	€ 4.457	€ 4.457	€ 3.361	€ 3.361	€ 3.361	€ 3.361	€ 7.638	€ 11.397	€ 3.361	€ 3.361	€ 3.361	€ 3.361	€ 4.457	€ 4.457	€ 3.361	€ 3.361	€ 3.361	€ 3.361	€ 3.361	€ 26.480	€ 108.817	

100923 • Waterschap Limburg - Hoogbouw
Maria Theresialaan 99 • Roermond

Code/Element/Handeling	Locatie Element/Gebrek	Hvh	Ehd	Stj	Cy	2022	2023	2024	2025	2026	2027	2028	2029	2030	2031	2032	2033	2034	2035	2036	2037	2038	2039	2040	2041	Totaal
58 Regeling klimaat en sanitair																										
582010 104	Regelinstallatie, data-aansluitpunten 005 15 - 20 RK3																									
	Vervangen	1,00	st	2030	18									€ 12.950												€ 12.950
582010 107	Regelinstallatie, data-aansluitpunten Technische ruimte 30 - 40 RK1																									
	Bekabeling ordenen	1,00	pst	2022		€ 605																				€ 605
	Vervangen	1,00	st	2030	18									€ 22.461												€ 22.461
582010 107	Regelinstallatie, data-aansluitpunten Technische ruimte 30 - 40 RK2																									
	Vervangen	1,00	st	2030	18									€ 22.461												€ 22.461
						€ 605	€ 0	€ 0	€ 0	€ 0	€ 0	€ 0	€ 0	€ 57.872	€ 0	€ 0	€ 0	€ 0	€ 0	€ 0	€ 0	€ 0	€ 0	€ 0	€ 0	€ 58.477
61 Centrale elektrotechnische voorzieningen																										
615120	Onder verdeelinrichtingen 004																									
	Vervangen	1,00	st	2039	30																					€ 6.833
615120	Verdeelinrichtingen L0 Begane grond																									
	Vervangen	1,00	st	2047	30																					€ 0
615120	Verdeelinrichtingen L1 1e etage																									
	Vervangen	1,00	st	2047	30																					€ 0
615120	Verdeelinrichtingen L2 2e etage																									
	Vervangen	1,00	st	2047	30																					€ 0
615120	Verdeelinrichtingen L3 3e etage																									
	Vervangen	1,00	st	2047	30																					€ 0
615120	Verdeelinrichtingen L4 4e etage																									
	Vervangen	1,00	st	2047	30																					€ 0
615120	Verdeelinrichtingen L5 5e etage																									
	Afdekplaatjes monteren	1,00	pst	2022		€ 182																				€ 182
	Vervangen	1,00	st	2047	30																					€ 0
615120	Verdeelinrichtingen L6 6e etage																									
	Vervangen	1,00	st	2047	30																					€ 0
617100	Bliksemafleiding Dak																									
	Vervangen	627,00	m2	2041	24																					€ 4.438
	Reparatie lokale defecten, dagelijks onderhoud	627,00	m2	2022	1	€ 888	€ 888	€ 888	€ 888	€ 888	€ 888	€ 888	€ 888	€ 888	€ 888	€ 888	€ 888	€ 888	€ 888	€ 888	€ 888	€ 888	€ 888	€ 888	€ 888	€ 16.865
						€ 1.069	€ 888	€ 888	€ 888	€ 888	€ 888	€ 888	€ 888	€ 888	€ 888	€ 888	€ 888	€ 888	€ 888	€ 888	€ 888	€ 888	€ 888	€ 888	€ 888	€ 28.318
63 Verlichting																										
631120	Lichtinstallaties infra- en schakelmateriaal Hoogbouw																									
	Vervangen	2524,00	bvo	2077	60																					€ 0
	Vervolgsysteem, hergebruik, revisie	2524,00	bvo	2047	30																					€ 0
	Keuring	2524,00	bvo	2022	5	€ 2.749					€ 2.749				€ 2.749						€ 2.749					€ 10.995
	Reparatie lokale defecten, dagelijks onderhoud	2524,00	bvo	2022	1	€ 916	€ 916	€ 916	€ 916	€ 916	€ 916	€ 916	€ 916	€ 916	€ 916	€ 916	€ 916	€ 916	€ 916	€ 916	€ 916	€ 916	€ 916	€ 916	€ 916	€ 18.324
631130 003	Verlichtingsarmaturen LED Hoogbouw																									
	Vervangen	2524,00	st	2041	24																					€ 947.669

100923 • Waterschap Limburg - Hoogbouw
Maria Theresialaan 99 • Roermond

Code/Element/Handeling	Locatie Element/Gebrek	Hvh	Ehd	Stj	Cy	2022	2023	2024	2025	2026	2027	2028	2029	2030	2031	2032	2033	2034	2035	2036	2037	2038	2039	2040	2041	Totaal	
632410	Noodverlichtingsarmaturen (decentraal)	Hoogbouw																									
	Vervangen		94,00	st	2044	20																				€ 0	
	Keuring		94,00	st	2022	1	€ 3.661	€ 3.661	€ 3.661	€ 3.661	€ 3.661	€ 3.661	€ 3.661	€ 3.661	€ 3.661	€ 3.661	€ 3.661	€ 3.661	€ 3.661	€ 3.661	€ 3.661	€ 3.661	€ 3.661	€ 3.661	€ 3.661	€ 73.226	
	Vervangen van onderdelen		94,00	st	2023	4		€ 4.951			€ 4.951			€ 4.951			€ 4.951			€ 4.951			€ 4.951			€ 24.756	
							€ 7.326	€ 9.529	€ 4.578	€ 4.578	€ 4.578	€ 12.277	€ 4.578	€ 4.578	€ 4.578	€ 9.529	€ 7.326	€ 4.578	€ 4.578	€ 9.529	€ 4.578	€ 7.326	€ 4.578	€ 9.529	€ 4.578	€ 952.246	€ 1.074.969
65	Beveiliging																										
651110	Brandmeldinstallatie 30 - 40 groepen	Begane grond																									
717	Vervangen	Verval meer dan 87,5% van de levensduur	1,00	pst	2023		€ 157.692																			€ 157.692	
	Vervangen		1,00	st	2039	16																				€ 157.693	
	Doormelding Particuliere Alarmcentrale		1,00	st	2022	1	€ 498	€ 498	€ 498	€ 498	€ 498	€ 498	€ 498	€ 498	€ 498	€ 498	€ 498	€ 498	€ 498	€ 498	€ 498	€ 498	€ 498	€ 498	€ 498	€ 9.460	
	Doormelding Regionale Alarmcentrale		1,00	st	2022	1	€ 2.075	€ 2.075	€ 2.075	€ 2.075	€ 2.075	€ 2.075	€ 2.075	€ 2.075	€ 2.075	€ 2.075	€ 2.075	€ 2.075	€ 2.075	€ 2.075	€ 2.075	€ 2.075	€ 2.075	€ 2.075	€ 2.075	€ 39.418	
	Keuring		1,00	st	2022	1	€ 1.064	€ 1.064	€ 1.064	€ 1.064	€ 1.064	€ 1.064	€ 1.064	€ 1.064	€ 1.064	€ 1.064	€ 1.064	€ 1.064	€ 1.064	€ 1.064	€ 1.064	€ 1.064	€ 1.064	€ 1.064	€ 1.064	€ 20.208	
	Keuring driejaarlijks		1,00	st	2022	3	€ 2.127		€ 2.127		€ 2.127		€ 2.127		€ 2.127		€ 2.127		€ 2.127		€ 2.127		€ 2.127		€ 2.127	€ 14.890	
	Reparatie lokale defecten, dagelijks onderhoud		1,00	st	2022	1	€ 975	€ 975	€ 975	€ 975	€ 975	€ 975	€ 975	€ 975	€ 975	€ 975	€ 975	€ 975	€ 975	€ 975	€ 975	€ 975	€ 975	€ 975	€ 975	€ 18.532	
651310	Droge stijgleiding	Hoogbouw																									
	Vervangen		26,00	m1	2055	48																				€ 0	
	Controleren, inspecteren		26,00	m1	2022	1	€ 202	€ 202	€ 202	€ 202	€ 202	€ 202	€ 202	€ 202	€ 202	€ 202	€ 202	€ 202	€ 202	€ 202	€ 202	€ 202	€ 202	€ 202	€ 202	€ 4.033	
	Keuring		26,00	m1	2022	5	€ 303				€ 303				€ 303					€ 303						€ 1.211	
651320	Brandslanghaspels	Hoogbouw																									
	Vervangen		13,00	st	2047	30																				€ 0	
	Afpersen		13,00	st	2022	5	€ 488				€ 488				€ 488					€ 488						€ 1.951	
	Keuring		13,00	st	2022	1	€ 697	€ 697	€ 697	€ 697	€ 697	€ 697	€ 697	€ 697	€ 697	€ 697	€ 697	€ 697	€ 697	€ 697	€ 697	€ 697	€ 697	€ 697	€ 697	€ 13.943	
	Vervangen slang		13,00	st	2032	15									€ 2.179											€ 2.179	
651321	Brandblussers	Hoogbouw																									
	Vervangen		9,00	st	2037	20																				€ 1.853	
	Keuring		9,00	st	2022	1	€ 352	€ 352	€ 352	€ 352	€ 352	€ 352	€ 352	€ 352	€ 352	€ 352	€ 352	€ 352	€ 352	€ 352	€ 352	€ 352	€ 352	€ 352	€ 352	€ 6.687	
	Vervangen blusstof		9,00	st	2022	5	€ 802				€ 802				€ 802											€ 2.405	
	Vervolgsysteem, hergebruik, revisie		9,00	st	2027	10					€ 924															€ 924	
652140	Inbraaksigaleringsinstallatie 50 - 75 zones	Entree																									
705	Vervangen	Verval meer dan 87,5% van de levensduur	1,00	pst	2025		€ 37.369																			€ 37.369	
	Vervangen		1,00	st	2039	16																				€ 37.369	
	Doormelding Particuliere Alarmcentrale		1,00	st	2022	1	€ 344	€ 344	€ 344	€ 344	€ 344	€ 344	€ 344	€ 344	€ 344	€ 344	€ 344	€ 344	€ 344	€ 344	€ 344	€ 344	€ 344	€ 344	€ 344	€ 6.543	
	Reparatie lokale defecten, dagelijks onderhoud		1,00	st	2022	1	€ 341	€ 341	€ 341	€ 341	€ 341	€ 341	€ 341	€ 341	€ 341	€ 341	€ 341	€ 341	€ 341	€ 341	€ 341	€ 341	€ 341	€ 341	€ 341	€ 6.481	
652220	Elektrische deuropeners	Entree																									
	Vervangen		1,00	st	2025	12					€ 3.350															€ 6.699	
	Reparatie lokale defecten, dagelijks onderhoud		1,00	st	2022	1	€ 212	€ 212	€ 212	€ 212	€ 212	€ 212	€ 212	€ 212	€ 212	€ 212	€ 212	€ 212	€ 212	€ 212	€ 212	€ 212	€ 212	€ 212	€ 212	€ 3.825	
654100	Signalering invalidentoiletten	Begane grond																									
	Vervangen		1,00	st	2041	24																				€ 1.008	
							€ 10.480	€ 164.452	€ 6.760	€ 49.394	€ 6.760	€ 9.276	€ 8.887	€ 6.760	€ 6.760	€ 8.887	€ 10.531	€ 6.760	€ 8.887	€ 6.760	€ 6.760	€ 14.316	€ 6.760	€ 196.525	€ 8.887	€ 7.769	€ 552.375

100923 • Waterschap Limburg - Hoogbouw
Maria Theresialaan 99 • Roermond

Code/Element/Handeling	Locatie Element/Gebrek	Hvh	Ehd	Stj	Cy	2022	2023	2024	2025	2026	2027	2028	2029	2030	2031	2032	2033	2034	2035	2036	2037	2038	2039	2040	2041	Totaal	
66 Transport																											
660000	Kone onderhoudcontract	Contract																									
	Onderhoudscontract		1,00	pst	2021	1	€ 4.390	€ 4.390	€ 4.390	€ 4.390	€ 4.390	€ 4.390	€ 4.390	€ 4.390	€ 4.390	€ 4.390	€ 4.390	€ 4.390	€ 4.390	€ 4.390	€ 4.390	€ 4.390	€ 4.390	€ 4.390	€ 4.390	€ 4.390	€ 87.808
661100	Elektrische lift	Hoogbouw																									
	Keuring		2,00	st	2022	1	€ 625	€ 625	€ 625	€ 625	€ 625	€ 625	€ 625	€ 625	€ 625	€ 625	€ 625	€ 625	€ 625	€ 625	€ 625	€ 625	€ 625	€ 625	€ 625	€ 625	€ 12.490
	Vervangen aandrijving		2,00	st	2040	24																				€ 46.744	€ 46.744
	Vervangen besturing en bediening		2,00	st	2028	18						€ 63.742															€ 63.742
	Vervangen frequentieregeling		2,00	st	2028	9						€ 11.437									€ 11.437						€ 22.874
	Vervangen kabels		2,00	st	2028	9						€ 14.023									€ 14.023						€ 28.047
	Vervangen kabine inrichting		2,00	st	2040	24																			€ 15.581	€ 15.581	
	Vervangen kabinedeuren		2,00	st	2040	24																			€ 26.347	€ 26.347	
	Vervangen schachtdeuren en omlijsting		2,00	st	2040	24																			€ 39.520	€ 39.520	
	Vervangen tractieschijf		2,00	st	2028	9						€ 10.624									€ 10.624						€ 21.247
							€ 5.015	€ 5.015	€ 5.015	€ 5.015	€ 5.015	€ 5.015	€ 104.841	€ 5.015	€ 5.015	€ 5.015	€ 5.015	€ 5.015	€ 5.015	€ 5.015	€ 5.015	€ 41.099	€ 5.015	€ 5.015	€ 133.207	€ 5.015	€ 364.400
67 Gebouwbeheersvoorzieningen																											
670000	Gevelliften onderhoudcontract	Contract																									
	Onderhoudscontract		1,00	pst	2021	1	€ 1.654	€ 1.654	€ 1.654	€ 1.654	€ 1.654	€ 1.654	€ 1.654	€ 1.654	€ 1.654	€ 1.654	€ 1.654	€ 1.654	€ 1.654	€ 1.654	€ 1.654	€ 1.654	€ 1.654	€ 1.654	€ 1.654	€ 1.654	€ 33.082
							€ 1.654	€ 1.654	€ 1.654	€ 1.654	€ 1.654	€ 1.654	€ 1.654	€ 1.654	€ 1.654	€ 1.654	€ 1.654	€ 1.654	€ 1.654	€ 1.654	€ 1.654	€ 1.654	€ 1.654	€ 1.654	€ 1.654	€ 1.654	€ 33.082
72 Vaste gebruikersvoorzieningen																											
721110	Balie	Entree																									
	Vervangen		1,00	st	2038	30																				€ 3.472	€ 3.472
							€ 0	€ 0	€ 0	€ 0	€ 0	€ 0	€ 0	€ 0	€ 0	€ 0	€ 0	€ 0	€ 0	€ 0	€ 0	€ 0	€ 0	€ 0	€ 0	€ 0	€ 3.472
73 Vaste keukenvoorzieningen																											
731120	Keukenblok eenvoudig	Pantry																									
	Vervangen		6,00	st	2035	15																				€ 10.791	€ 10.791
							€ 0	€ 0	€ 0	€ 0	€ 0	€ 0	€ 0	€ 0	€ 0	€ 0	€ 0	€ 0	€ 0	€ 0	€ 0	€ 0	€ 0	€ 0	€ 0	€ 0	€ 10.791
74 Vaste sanitairvoorzieningen																											
741095 002	Toiletruimte 2 - 4 toiletten																										
	Vervangen		79,00	m2	2047	30																					€ 0
741097	Werkkast																										
	Vervangen		6,00	st	2038	30																				€ 16.833	€ 16.833
							€ 0	€ 0	€ 0	€ 0	€ 0	€ 0	€ 0	€ 0	€ 0	€ 0	€ 0	€ 0	€ 0	€ 0	€ 0	€ 0	€ 0	€ 0	€ 0	€ 0	€ 16.833
75 Vaste onderhoudsvoorzieningen																											
751310	Gevelwasinstallatie elektrisch	d002																									
	Vervangen		2,00	st	2050	32																					€ 0
	Keuring		2,00	st	2022	1	€ 930	€ 930	€ 930	€ 930	€ 930	€ 930	€ 930	€ 930	€ 930	€ 930	€ 930	€ 930	€ 930	€ 930	€ 930	€ 930	€ 930	€ 930	€ 930	€ 930	€ 18.605
	Reparatie lokale defecten, dagelijks onderhoud		2,00	st	2022	1	€ 941	€ 941	€ 941	€ 941	€ 941	€ 941	€ 941	€ 941	€ 941	€ 941	€ 941	€ 941	€ 941	€ 941	€ 941	€ 941	€ 941	€ 941	€ 941	€ 941	€ 18.810
	Vervangen van onderdelen		2,00	st	2025	8						€ 8.299									€ 8.299					€ 8.299	€ 24.896

**100923 • Waterschap Limburg - Hoogbouw
Maria Theresialaan 99 • Roermond**

Code/Element/Handeling	Locatie Element/Gebrek	Hvh	Ehd	Stj	Cy	2022	2023	2024	2025	2026	2027	2028	2029	2030	2031	2032	2033	2034	2035	2036	2037	2038	2039	2040	2041	Totaal
						€ 1.871	€ 1.871	€ 1.871	€ 10.169	€ 1.871	€ 1.871	€ 1.871	€ 1.871	€ 1.871	€ 1.871	€ 10.169	€ 1.871	€ 1.871	€ 1.871	€ 1.871	€ 1.871	€ 1.871	€ 1.871	€ 10.169	€ 62.311	
Totaal object						€ 42.960	€ 228.185	€ 33.339	€ 111.371	€ 57.725	€ 42.459	€ 134.196	€ 309.083	€ 109.712	€ 55.815	€ 42.221	€ 51.583	€ 48.333	€ 193.758	€ 33.339	€ 139.813	€ 96.657	€ 233.792	€ 162.562	€ 1.266.131	€ 3.393.034