

Meerjarenonderhoudsplan

100924 • Waterschap Limburg - Laagbouw

Maria Theresialaan 99

Roermond



Inhoudsopgave

- **Inleiding**
- **Algemene Objectgegevens**
- **Elementenoverzicht**
- **NEN 2767 - Bevindingen**
- **Jaarplan - 1**
- **Overzicht 20 - jarenplan (Hoofdgroepen)**
- **Overzicht 20 - jarenplan (Gedetailleerd)**

100924 • Waterschap Limburg - Laagbouw
Maria Theresialaan 99 • Roermond

Algemene Objectgegevens

Code

Code 100924

Object

Naam Waterschap Limburg - Laagbouw

Adres Maria Theresialaan 99

Postcode 6043 CX

Plaats Roermond

Telefoon 0475 394 208

Inspecteur Dhr. B. van het Hof en M. Duivenstein

Inspectiedatum 26-10-2021

Opdrachtgever

Technisch

Voorgevel locatie West

Ligging van het object Stedelijk

Oppervlak 9084,00 m2

Bouwjaar 1972

Renovatiejaar 2020

Financieel

BTW De bedragen in de begrotingen zijn inclusief BTW

BTW tarief Hoog/Laag tarief is toegepast: Hoog = 21,0%; Laag = 9,0%

Overige

Weersgesteldheid bewolkt

Risico/prioriteit

	9	8	7	6	5	4	3	2	1
Veiligheid & Gezondheid							Yellow	Orange	Red
Cultuur historische waarde						Yellow	Orange	Red	
Gebruik en bedrijfsproces					Yellow	Orange	Red		
Technische vervolgschade			Yellow	Orange	Red				
Toename klachtenonderhoud			Yellow	Orange	Red				
Esthetica & Techniek	Yellow	Orange	Red						
Energie				Yellow	Orange	Red			

Elementenoverzicht

100924 • Waterschap Limburg - Laagbouw

Maria Theresialaan 99
6043 CX Roermond

Toelichting:

Element: Een omschrijving van de bouwkundige of installatietechnische elementen die onderhoudsgevoelig zijn.

Locatie: De plaats waar het element zich bevindt.

Hoeveelheid/eenheid: Het aantal met de betreffende meeteenheid dat onderhouden moet worden.

Conditie: Deze geeft de conditie van de bouwkundige staat weer en is als volgt opgebouwd:

1 = Uitstekende conditie
2 = Goed
3 = Redelijk
4 = Matig
5 = Slecht
6 = Zeer slecht
8 = Nader onderzoek nodig
9 = Niet te inspecteren

100924 • Waterschap Limburg - Laagbouw
Maria Theresialaan 99 • Roermond

Code	Element	Locatie	Hvh Ehd	Conditie
13	Vloeren op grondslag			
133002	Koekoek beton		1,00 st	1
21	Buitenwanden			
212103	Buitenwanden, constructief metselwerk <i>Incl. 11 m2 keerwanden, vast aan het object.</i>		824,00 m2	1
31	Buitenwandopeningen			
310000	Zonwering onderhoudcontract <i>Gehlen, Referentie: Gag/pl/vk34541</i>		1,00 pst	1
313310002	Overheaddeur, elektrisch <i>Afmeting: 3800x2600mm, Bouwjaar: 2010</i>	Parkeer garage	1,00 st	1
314001	Kozijnen hout <i>G401: 7 m2, incl. 2 st. deuren.</i>		7,00 m2	1
314005	Kozijnen staal <i>G101: 3 m2, incl. 1 st. deuren.</i>		3,00 m2	1
314006	Kozijnen aluminium <i>G101 : 283,09 m2, 57 st. ramen. G401 : 84,36 m2, incl. 1 st. deur, 21 st. ramen. G301 : 412,65 m2, 113 st. ramen. G503 : 33,6 m2, 1 st. raam. G504 : 3,08 m2, incl. 1 st. deur 1 st. raam. G505 : 180,52 m2, 32 st. raam.</i>		997,00 m2	2
318700008	Zonwering, screens elektrisch <i>Afmeting: 95mm, Bouwjaar:2017</i>	Buiten gevel	117,00 st	1
32	Binnenwandopeningen			
323205002	Schuifdeur aluminium, automatisch <i>Merk: Assa Abloy, Type: 1200x2500mm, Bouwjaar: 2017</i>	1ste etage	2,00 st	1
323205002	Schuifdeur aluminium, automatisch <i>Merk: Assa Abloy, Afmeting: 1200x2500mm, Bouwjaar: 2017</i>	Begane Grond	1,00 st	1
34	Balustrades en leuningen			
341205	Balustrades buiten staal <i>Hoogte: 1,1 m1.</i>		22,00 m1	1
37	Dakopeningen			
373200	Lichtstraten <i>Afmeting: 1 x 12 m1.</i>		12,00 m1	1
374109	Dakluik kunststof <i>Afmeting: 1,5 x 1,5 m1.</i>	D007, D010	2,00 st	1
41	Buitenwandafwerkingen			
410000	Wandafwerking buiten (Groene gevel) <i>MTD Landschapsarchitecten: Projectnummer: 3130.09, Duur contract: 3 jaar 2021 t/m 2023.</i>	OMGEVING WBL	1,00 pst	1

100924 • Waterschap Limburg - Laagbouw
Maria Theresialaan 99 • Roermond

Code	Element	Locatie	Hvh Ehd	Conditie
410000	Wandafwerking buiten (Groene gevel) <i>MTD Landschapsarchitecten: Projectnummer: 3130.09, Duur contract: 3 jaar 2021 t/m 2023.</i>	PARKEERPLAATS WBL	1,00 pst	1
411129001	Buitenwandafwerking, voegwerk, platvol		824,00 m2	1
411201	Buitenwandafwerking hout <i>Uitvoering: Bamboe.</i>		757,00 m2	1
411206	Buitenwandafwerking aluminium		29,00 m2	1
411211	Buitenwandafwerking natuursteen		247,00 m2	1
411261	Buitenwandafwerking dilatatie		775,00 m1	2
42	Binnenwandafwerkingen			
421212	Binnenwandafwerking keramisch		180,00 m2	1
43	Vloerafwerkingen			
432109001	Vloerafwerking kunststof, epoxy coating	R021, R022, R034, R033	226,00 m2	1
432112	Vloerafwerking keramisch	R032, R031, R028	89,00 m2	1
432121001	Vloerafwerking systeem, computervloer	R024, R030	40,00 m2	1
432209	Vloerafwerking kunststof	R231, R146, Gang, Werkcafe	270,00 m2	1
432217	Vloerafwerking linoleum		242,00 m2	1
432219	Vloerafwerking tapijt	2e, 1e verdieping	2277,00 m2	1
432219	Vloerafwerking tapijt	4e, 3e verdieping	1350,00 m2	2
432219001	Vloerafwerking tapijt, entreemat	Hal	6,00 m2	2
45	Plafondafwerkingen			
451221	Plafondafwerking systeemplafond		79,00 m2	1
452205	Plafondafwerking staal	Binnen	4097,00 m2	1
452206	Plafondafwerking aluminium	Buiten	169,00 m2	2
452214	Plafondafwerking vezelcement <i>Uitvoering: Houtwolcement plaat.</i>	R024, R030	971,00 m2	2
46	Schilderwerk			
461001	Buitenschilderwerk m2 op hout, dekkend <i>Specificatie: Deuren: 4 m2, Kozijnen: 7 m2</i>	G101	11,00 m2	2
461002	Buitenschilderwerk m2 op beton <i>Specificatie: Constructiedelen: 50 m2.</i>		50,00 m2	2
461003	Buitenschilderwerk m2 op metselwerk		813,00 m2	2
461006	Buitenschilderwerk m2 op metaal/aluminium <i>Specificatie: Kozijnen: 7 m2.</i>		3,00 m2	2

100924 • Waterschap Limburg - Laagbouw
Maria Theresialaan 99 • Roermond

Code	Element	Locatie	Hvh Ehd	Conditie
461006001	Buitenschilderwerk m1 op metaal/aluminium, klasse 1, 0-10 cm		7,00 m1	2
461051	Buitenschilderwerk m2 op hout, transparant <i>Specificatie: Deuren: 2 m2, Plafond: 3 m2.</i>		5,00 m2	1
462000	Binnenschilderwerk <i>Kengetal op basis van BVO.</i>		6560,00 bvo	2
47	Dakafwerkingen			
470000	Daktuin onderhoudcontract <i>Van Helvoirt, Projectnummer 20212332, Projectomschrijving Onderhoud Daktuin, Smwartflow en spuwer.</i>	Contract	1,00 pst	
471728001	Dakaansluiting lood, slabben		53,00 m1	2
472109003	Dakafwerking kunststof, baanvormig, ongeballast <i>Incl. 34 m1 rand- / opstandstrook met trim.</i>	D006	278,00 m2	1
472109003	Dakafwerking kunststof, baanvormig, ongeballast <i>Incl. 83 m1 rand- / opstandstrook met trim.</i>	D007	411,00 m2	1
472109003	Dakafwerking kunststof, baanvormig, ongeballast <i>Incl. 98 m1 rand- / opstandstrook met trim.</i>	D008	554,00 m2	1
472109003	Dakafwerking kunststof, baanvormig, ongeballast <i>Incl. 32 m1 rand- / opstandstrook met trim.</i>	D009	215,00 m2	1
472110003	Dakafwerking bitumen, baanvormig, ongeballast <i>Incl. 24 m1 rand- / opstandstrook met trim.</i>	D004	74,00 m2	1
472110003	Dakafwerking bitumen, baanvormig, ongeballast <i>Incl. 17 m1 rand- / opstandstrook met trim.</i>	D005	68,00 m2	1
472110003	Dakafwerking bitumen, baanvormig, ongeballast <i>Incl. 15 m1 rand- / opstandstrook met trim.</i>	D010	12,00 m2	1
472119	Dakafwerking mineraal, groendak <i>Incl. 74 m1 rand- / opstandstrook met trim.</i>	D005	398,00 m2	1
51	Warmteopwekking			
512112502	Ketel gas met voorzetbrander 200 - 250 KW <i>Merk: Elco, Type: R603, Capaciteit: 237,2 kW, Bouwjaar: 2017 EBI uitgevoerd op 25 juli 2017 PI uitgevoerd in juli 2021</i>	Technische ruimte	2,00 st	1
515110501	Lucht/water warmtepomp < 10 kW <i>Merk: LG, Type: HU071.U42, Capaciteit: 7 kW, Bouwjaar 2017 Inclusief: Binnenunit LG Therma V HN0914NK2 Koudemiddel R410A 1,8 kg</i>	d007	1,00 st	1
52	Afvoeren			
521209	Hemelwaterafvoer buiten PVC/PE <i>Aantal: 5 st.</i>		18,00 m1	1
521263	Hemelwaterafvoer buiten verzinkt staal/gietijzer <i>Aantal: 6 st.</i>		41,00 m1	1

100924 • Waterschap Limburg - Laagbouw
Maria Theresialaan 99 • Roermond

Code	Element	Locatie	Hvh Ehd	Conditie
53 Water				
532120202	Boiler elektrisch 10 liter <i>Merk: Itho Daalderop, Type: Close-in, Capaciteit: 10 liter, Bouwjaar: 2017</i> <i>Op de onderstaande lokaties aanwezig:</i> <i>Ruimte 428</i> <i>Pantry 4e etage</i> <i>Pantry 3e etage (2010)</i> <i>2 stuks pantry 3e etage</i> <i>Pantry 2e etage Stiebel Eltron</i> <i>Pantry e etage</i> <i>Pantry 1ste etage (2010)</i> <i>Parkeer garage (2010)</i>	Laagbouw	9,00 st	1
532120202	Boiler elektrisch 10 liter <i>Merk: Itho Daalderop, Type: Close-in, Capaciteit: 10 liter, Bouwjaar: 2017</i> <i>Werkkast 3e, 2e en 1ste etage.</i>	Laagbouw	3,00 st	1
532120207	Boiler elektrisch 120 liter <i>Merk: Itho Daalderop, Capaciteit: 120 liter, Bouwjaar: 2004</i> <i>Niet toegankelijk.</i>	Keuken 1ste etage	1,00 st	3
535040	Waterontharder <i>Merk: Lubron, Bouwjaar: 2004</i> <i>Niet toegankelijk.</i>	Keuken 1ste etage	1,00 st	3
55 Koudeopwekking				
551211502	Split-Systeem binnendeel Plafond 2,5 - 3,5 kW <i>Merk: LG, Type: ARNU07GB1G2, Capaciteit: 2,5 kW, Bouwjaar: 2012</i>	4e etage kantoor	2,00 st	1
551211502	Split-Systeem binnendeel Plafond 2,5 - 3,5 kW <i>Merk: Mitsubishi Heavy, Type: SUZ-35VA4, Capaciteit: 3,5 kW, Bouwjaar: 2016</i>	Keuken	1,00 st	1
551211503	Split-Systeem binnendeel Plafond 3,5 - 5 kW <i>Merk: LG, Type: ARNU15GBHA2, Capaciteit: 4 kW, Bouwjaar: 2012</i>	4e etage kantoor	1,00 st	1
551211504	Split-Systeem binnendeel Plafond 5 - 7 kW <i>Merk: LG, Type: ARNU24GBHA2, Capaciteit: 7 kW, Bouwjaar: 2012</i> <i>kantoor en laboratorium</i>	4e etage	2,00 st	1
551212502	Split-Systeem binnendeel Wand 2,5 - 3,5 kW <i>Merk: LG, Type: CT12W, Bouwjaar: 2017</i>	0.28	1,00 st	1
551213503	Split-Systeem binnendeel staand 3,5 - 5 kW <i>Merk: Mitsubishi Heavy, Type: FDFW45KXE6F, Capaciteit: 4,5 kW, Bouwjaar: 2013</i>	KPN 143+144	2,00 st	1
551220502	Split-Systeem buitendeel 2,5 - 3,5 kW <i>Merk: Mitsubishi Heavy, Type: SUZ-KA35VA4, Capaciteit: 3,5 kW, Bouwjaar: 2016</i> <i>Koudemiddel R410A 1,15 kg</i>	d004	1,00 st	1
551220502	Split-Systeem buitendeel 2,5 - 3,5 kW <i>Merk: LG, Type: U412W, Capaciteit: 3,5 kW, Bouwjaar: 2017</i> <i>Koudemiddel R410A 1 kg</i>	Parkeer garage	1,00 st	1

100924 • Waterschap Limburg - Laagbouw
Maria Theresialaan 99 • Roermond

Code	Element	Locatie	Hvh Ehd	Conditie
551220504	Split-Systeem buitendeel 5 - 6 kW <i>Merk: Daikin, Type: RXS60L2V1B, Capaciteit: 6 kW, Bouwjaar: 2016</i> <i>Koudemiddel R410A 1,5 kg</i>	Parkeer garage	1,00 st	1
551220504	Split-Systeem buitendeel 5 - 6 kW <i>Merk: Mitsubishi Electric, Type: MUZ-GF60VE, Capaciteit: 6 kW, Bouwjaar: 2015</i> <i>Koudemiddel R410A 1,55 kg</i>	Parkeer garage	1,00 st	1
551220505	Split-Systeem buitendeel > 6 kW <i>Merk: Daikin, Type: RZQSG71L3V1B, Capaciteit: 7,1 kW, Bouwjaar: 2016</i> <i>Koudemiddel R410A 2,75 kg</i>	Parkeer garage	2,00 st	1
551230504	Multisplit-Systeem buitendeel (condensor) 10 - 15 kW <i>Merk: Mitsubishi Heavy, Type: FDC112KX ES6, Capaciteit: 12,5 kW, Bouwjaar: 2013</i> <i>Koudemiddel R410A 5 kg</i>	Parkeer garage	1,00 st	1
551230506	Multisplit-Systeem buitendeel (condensor) 20 - 30 kW <i>Merk: LG, Type: ARUN 80/ M3, Capaciteit: 22,4 kW, Bouwjaar: 2017</i> <i>Koudemiddel R410A 7,9 kg</i>	d007	1,00 st	1
551230507	Multisplit-Systeem buitendeel (condensor) 30 - 40 kW <i>Merk: LG, Type: ARUM 120 LTE 5, Capaciteit: 33,6 kW, Bouwjaar: 2017</i> <i>Koudemiddel R410A 17 kg</i>	Dak g504	1,00 st	2
552130514	Koelmachine 400 - 500 kW <i>Merk: Trane, Type: CMABSEX435, Capaciteit: 403 kW, Bouwjaar: 2017</i> <i>2x 40 kg R410A inclusief tracing</i>	Dakd007	1,00 st	1
552500201	Buffervat koudeopslag 130 ltr. <i>Merk: WPPS, Type: FHE 130, Capaciteit: 130 liter, Bouwjaar: 2017</i>	Technische ruimte	1,00 st	1
552500205	Buffervat koudeopslag 800 ltr. <i>Merk: Fiorini, Capaciteit: 800 liter, Bouwjaar: 2009</i>	Parkeer garage	1,00 st	2
553151601	Circulatiepomp frequentiegestuurd enkel DN < 40 mm <i>Merk: Grundfos, Type: Alpha, Capaciteit: 25-60 180, Bouwjaar: 2017</i>	Technische ruimte	1,00 st	1
553151604	Circulatiepomp frequentiegestuurd enkel DN 65 mm <i>Merk: Grundfos, Type: MGE112ME, Capaciteit: DN65, Bouwjaar: 2009</i>	Parkeer garage	1,00 st	3
553151604	Circulatiepomp frequentiegestuurd enkel DN 65 mm <i>Merk: Grundfos, Type: MG100L84, Capaciteit: DN65, Bouwjaar: 2009</i>	Parkeer garage	1,00 st	3
553170210	Expansievat 110 ltr <i>Merk: Flamco, Type: Flexcon, Capaciteit: 110/1,5, Bouwjaar: 2009</i>	Parkeer garage	1,00 st	2
553170211	Expansievat 140 ltr <i>Merk: Flamco, Type: Flexcon, Capaciteit:-140/1, Bouwjaar: 2017</i>	Technische ruimte	2,00 st	1

100924 • Waterschap Limburg - Laagbouw
Maria Theresialaan 99 • Roermond

Code	Element	Locatie	Hvh Ehd	Conditie
56	Warmtedistributie			
561030205	Expansievat 18 ltr <i>Merk: Flamco, Type: Flexcon, Capaciteit: 18/1, Bouwjaar: 2017</i>	Technische ruimte	2,00 st	1
561030208	Expansievat 50 ltr <i>Merk: Flamco, Type: Flexcon, Capaciteit: 50/0,5, Bouwjaar: 2009</i>	Parkeer garage	1,00 st	2
561030209	Expansievat 80 ltr <i>Merk: Flamco, Type: Flexcon, Capaciteit: 80/1, Bouwjaar: 2017</i>	Technische ruimte	1,00 st	1
561030211	Expansievat 140 ltr <i>Merk: Flamco, Type: Flexcon, Capaciteit: 140/0,7, Bouwjaar: 2017</i>	Technische ruimte	2,00 st	1
561031201	Expansieautomaat (bron) <i>Merk: Pneumatex, Type: Vento connect V6.1E, Bouwjaar: 2016</i>	Parkeer garage	1,00 st	1
561031201	Expansieautomaat 300 ltr <i>Merk: Pneumatex, Type: Statico SU300.6, Capaciteit: 300 liter, Bouwjaar: 2016</i>	Parkeer garage	1,00 st	1
561042601	Circulatiepomp frequentiegestuurd enkel DN < 40 mm <i>Merk: Wilo, Type: Stratos, Capaciteit: 32/1-12 RX, Bouwjaar: 2017</i> <i>Ten behoeve van de CV ketels.</i>	Technische ruimte	2,00 st	1
561042602	Circulatiepomp frequentiegestuurd enkel DN 40 mm <i>Merk: Grundfos, Type: Magna 3, Capaciteit: 40-120 F250, Bouwjaar: 2017</i>	Technische ruimte	3,00 st	1
561042602	Circulatiepomp frequentiegestuurd enkel DN 40 mm <i>Merk: Grundfos, Type: Magna 3, Capaciteit: 40-80 F 220, Bouwjaar: 2017</i>	Technische ruimte	1,00 st	1
561042603	Circulatiepomp frequentiegestuurd enkel DN 50 mm <i>Merk: Grundfos, Type: Magna 3, Capaciteit: 50-40 F 240, Bouwjaar: 2009</i>	Parkeer garage	1,00 st	2
561042603	Circulatiepomp frequentiegestuurd enkel DN 50 mm <i>Merk: Grundfos, Type: Magna 3, Capaciteit: 50-100 F 280, Bouwjaar: 2017</i>	Technische ruimte	1,00 st	1
561042605	Circulatiepomp frequentiegestuurd enkel DN 80 mm (bron) <i>Merk: Grundfos, Type: MGE112MC-2, Capaciteit: DN80, Bouwjaar: 2018</i>	Parkeer garage	1,00 st	1
561095	Verdeler-/ verzamelaar CV groepen <i>Type: Staal, Capaciteit: 5 groepen, Bouwjaar: 2017</i>	Technische ruimte	1,00 st	1
561410	Warmtewisselaar gesoldeerd (bron) <i>Type: TSA (platenwisselaar), Bouwjaar: 2016</i>	Parkeer garage	1,00 st	1
561500205	Buffervat warmteopslag 750 ltr. <i>Merk: Cipex, Type: Geïsoleerd, Capaciteit: 750 liter, Bouwjaar: 2017</i>	Technische ruimte	4,00 st	1

100924 • Waterschap Limburg - Laagbouw
Maria Theresialaan 99 • Roermond

Code	Element	Locatie	Hvh Ehd	Conditie
57	Luchtbehandeling			
572100	Lokaal afzuigpunt <i>Merk: Alsident, Type: Systeem 50, Capaciteit: 50-350 m3/h, Bouwjaar: 2017</i> <i>Lokaal afzuigpunt met axiaalventilator voor laboratorium doeleinden, voorzien van lange beweegbare arm met bijbehorende afzuigkap.</i>	428	6,00 st	2
573110501	Dakventilator < 0,3 m3/s <i>Merk: Holland Heating, Capaciteit: 475 m3/h, Bouwjaar: 1990</i>	d007	1,00 st	3
573110502	Dakventilator 0,3 - 0,7 m3/s <i>Merk: Holland Heating, Capaciteit: 0,6 m3/s, Bouwjaar: 2000</i>	d007	1,00 st	3
573111	Afzuiginstallatie (gassen) <i>Merk: Colasit, Type: CMV eco 200/200, Capaciteit: 1000 m3/h, Bouwjaar: 2017</i>	d007	1,00 st	1
575110	Boxventilator <i>Merk: Systemair, Type: MUB 025 315 ec, Capaciteit: 3000 m3/h, Bouwjaar: 2017</i>	d007	1,00 st	1
575211503	Ventilatiesysteem CO2 gestuurd met WTW 400 - 600 m3/h <i>Merk: Verhulst, Type: Basic W30, Capaciteit: 0.83 m3/s, Bouwjaar: 2017</i>	Dak g504	1,00 st	1
577210506	Luchtbehandelingskast BI T + VK (6-8 m3/s) <i>Merk: GEA, Type: ATP30 30NBV, Capaciteit: 26500 m3/h, Bouwjaar: 2002</i> <i>Opgebouwd uit:</i> <i>Filtersectie</i> <i>Koel sectie</i> <i>Verwarmings sectie</i> <i>Koel sectie</i> <i>Ventilator</i>	Parkeer garage	1,00 st	3
577210506	Luchtbehandelingskast BI T + VK (6-8 m3/s) <i>Merk: Gea, Type: Cair plus 160/60, Capaciteit: 22000 m3/h, Bouwjaar: 2009</i> <i>Opgebouwd uit:</i> <i>Filter sectie</i> <i>Koel sectie</i> <i>Ventilator</i>	Parkeer garage	1,00 st	2
58	Regeling klimaat en sanitair			
582010102	Regelinstallatie, data-aansluitpunten 5 - 10 RK <i>Merk: Priva, Type: Compri HX, Capaciteit: 9 regelkringen, Bouwjaar: 2006</i>	1ste etage	1,00 st	3
582010107	Regelinstallatie, data-aansluitpunten 30 - 40 RK5 <i>Merk: Siemens, Type: PXC 50ED, Capaciteit: 37 regelkringen, Bouwjaar: 2009</i>	Parkeer garage	1,00 st	2
582010109	Regelinstallatie, data-aansluitpunten 50 - 60 RK4 <i>Merk: Siemens, Type: PXC 50ED, Capaciteit: 57 regelkringen, Bouwjaar: 2009</i>	Technische ruimte	1,00 st	2

100924 • Waterschap Limburg - Laagbouw
Maria Theresialaan 99 • Roermond

Code	Element	Locatie	Hvh Ehd	Conditie
61	Centrale elektrotechnische voorzieningen			
610000	Omvormer PV installatie <i>Merk: SMA, Type: Sunny Tri power, Capaciteit: STP 25000 TL-30, Bouwjaar: 2017</i>	Dak g504	3,00 st	1
611110	Noodstroomaggregaat NSA A <i>Merk: Etec, Type: TJ330DW5A, Capaciteit: 330 KVA, Bouwjaar: 2010 PI uitgevoerd in november 2019</i>	Parkeer garage	1,00 st	1
611110	Noodstroomaggregaat NSA B <i>Merk: Teksan, Type: TJ180DW5A, Capaciteit: 180 KVA, Bouwjaar: 2016 PI uitgevoerd in november 2019</i>	Parkeer garage	1,00 st	1
611110	Noodstroomaggregaat NSA C <i>Merk: Kohler, Bouwjaar: 2018 PI uitgevoerd in november 2018</i> <i>Inclusief 100 liter dagtank</i>	Parkeer garage	1,00 st	1
611130	Photovoltage (PV) cellen <i>Bouwjaar: 2017 78 stuks dak d007 64 stuks dak d005 120 stuks d008</i>	Dak	262,00 st	1
615120	Verdeelinrichtingen K1 <i>Merk: Hager, Capaciteit: 125A, Bouwjaar: 2004 Hoofdschakelaar 125A Hoofdschakelaar laag 63A Hoofdschakelaar kracht 63A 18 stuks 1 fase 9 stuks 3 fase OSB</i>	1ste etage	1,00 st	2
615120	Verdeelinrichtingen LA-1 <i>Merk: Geyer, Capaciteit: 200A, Bouwjaar: 2009 Hoofdschakelaar 200A 58 stuks 1 fase 3 stuks 3 fase OSB</i>	1ste etage	1,00 st	1
615120	Verdeelinrichtingen LA-2 <i>Merk: Hager, Capaciteit: 63A, Bouwjaar: 2004 Hoofdschakelaar 63A Hoofdschakelaar laag 63A Hoofdschakelaar kracht 63A 36 stuks 1 fase 2 stuks 3 fase OSB</i>	2e etage	1,00 st	1
615120	Verdeelinrichtingen LC-2 <i>Merk: ABB, Capaciteit: 63A, Bouwjaar: 2017 Hoofdschakelaar 63A 14 stuks 1 fase 2 stuks 3 fase OSB</i>	2e etage	1,00 st	1

100924 • Waterschap Limburg - Laagbouw
Maria Theresialaan 99 • Roermond

Code	Element	Locatie	Hvh Ehd	Conditie
615120	Verdeelinrichtingen LA-3 <i>Merk: Hageqr, Capaciteit: 63A, Bouwjaar: 2004</i> Hoofdschakelaar 63A Hoofdschakelaar laag 63A Hoofdschakelaar kracht 63A 33 stuks 1 fase 2 stuks 3 fase OSB	3e etage	1,00 st	1
615120	Verdeelinrichtingen LB-4 <i>Merk: ABB, Capaciteit: 63A, Bouwjaar: 2017</i> 9 stuks 1 fase 2 stuks 3 fase OSB	428	1,00 st	1
615120	Verdeelinrichtingen LA-4 <i>Merk: Hager, Capaciteit: 63A, Bouwjaar: 2007</i> Hoofdschakelaar 63A 22 stuks 1 fase 2 stuks 3 fase OSB	4e etage	1,00 st	1
615120	Verdeelinrichtingen PV installatie <i>Merk: Eaton, Capaciteit: 160A, Bouwjaar: 2017</i> Hoofdschakelaar 160A 3 stuks 3 fase OSB	Dak g504	1,00 st	1
615120	Verdeelinrichtingen <i>Merk: Holec, Capaciteit: 125A, Bouwjaar: 1972</i> 3 stuks 35A 3 stuks 1 fase	Lift machine kamer	1,00 st	2
615120	Verdeelinrichtingen <i>Merk: Hager, Capaciteit: 40A, Bouwjaar: 2019</i> Hoofdschakelaar 40A 4 stuks 1 fase	Parkeer garage	1,00 st	1
615120	Verdeelinrichtingen A/OVI 2 <i>Merk: Hager, Capaciteit: 63A, Bouwjaar: 2016</i> Hoofdschakelaar 63A 3 stuks 3 fase 2 stuks 1 fase	Parkeer garage	1,00 st	1
615120	Verdeelinrichtingen HV1/30 <i>Merk: Hager, Bouwjaar: 2016</i> Niet te openen.	Parkeer garage	1,00 st	1
615120	Verdeelinrichtingen LA-0 <i>Merk: Hageqr, Capaciteit: 100A, Bouwjaar: 2004</i> Hoofdschakelaar 100A Hoofdschakelaar kracht 63A Hoofdschakelaar licht 40A 20 stuks 1 fase 10 stuks 3 fase OSB	Parkeer garage	1,00 st	1
615120	(Hoofd)verdeelinrichtingen HVK <i>Merk: Hager, Capaciteit: 1250A, Bouwjaar: 1972</i> Hoofdschakelaar 1250A 2 stuks 400A 3 stuks 250A 8 stuks 160A	Parkeer garage	1,00 st	1

100924 • Waterschap Limburg - Laagbouw
Maria Theresialaan 99 • Roermond

Code	Element	Locatie	Hvh Ehd	Conditie
615120	Verdeelinrichtingen LK-T2 <i>Merk: Legrand, Capaciteit: 125A, Bouwjaar: 2020</i> <i>Hoofdschakelaar 125A</i> <i>5 stuks 3 fase</i> <i>7 stuks 1 fase</i> <i>OSB</i>	Parkeer garage	1,00 st	1
617100	Bliksemafleiding <i>Bouwjaar: 2017</i>	Dak	2008,00 m2	1
63	Verlichting			
632400	Noodverlichtingsarmatuur LED (decentraal) <i>Merk: Van Lien, Bouwjaar: 2017</i> <i>Vluchtweg pictogrammen:</i> <i>4 stuks 4e etage</i> <i>9 stuks 3e etage</i> <i>7 stuks 2e etage</i> <i>17 stuks 1ste etage</i> <i>8 stuks begane grond</i> <i>Noodverlichting:</i> <i>7 stuks 4e etage</i> <i>15 stuks 3e etage</i> <i>11 stuks 2e etage</i> <i>17 stuks 1ste etage</i> <i>22 stuks begane grond</i>	Laagbouw	117,00 st	2
64	Communicatie			
643110	Camerabeveiligingssysteem, camera's		2,00 st	1
65	Beveiliging			
650000	Contract bliksembeveiliging <i>Van der Heide, Offerte/20356/21370.</i>	Contract	1,00 pst	1
651320	Brandslanghaspels <i>Merk: Ajax, Type: 25x3/4", Bouwjaar: 2010</i> <i>1 stuk 4e etage</i> <i>4 stuks 3e etage</i> <i>3 stuks 2e etage</i> <i>6 stuks 1ste etage</i> <i>3 stuks begane grond</i>	Laagbouw	17,00 st	1
651321	Brandblussers <i>Merk: De Vries / Saval, Type: Schuim / Co2,</i> <i>Capaciteit: 6 liter / 5 kg, Bouwjaar: 2017</i> <i>6 liter schuim De Vries bouwjaar 2017</i> <i>2 stuks 4e etage</i> <i>4 stuks 3e etage</i> <i>2 stuks 2e etage</i> <i>4 stuks 1ste etage</i> <i>3 stuks begane grond</i> <i>5 kg Co2 Saval bouwjaar 2010</i> <i>2 stuks 4e etage</i> <i>4 stuks begane grond</i> <i>Laatste onderhoud uitgevoerd in juli 2021.</i>	Laagbouw	21,00 st	1
652220	Elektrische deuropeners <i>Merk: FAAC, Type: Elektrische deurdranger,</i> <i>Bouwjaar: 2017</i>	Parkeer garage	1,00 st	1

100924 • Waterschap Limburg - Laagbouw
Maria Theresialaan 99 • Roermond

Code	Element	Locatie	Hvh Ehd	Conditie
66	Transport			
661100	Elektrische lift <i>Merk: Kone, Type: 8 personen en 5 stopplaatsen, Capaciteit: 750 kg, Bouwjaar: 2004</i>	Laagbouw	1,00 st	2
72	Vaste gebruikersvoorzieningen			
7221	Zuurkast ZK <i>Merk: S+B, Capaciteit: 0,33 m3/s, Bouwjaar: 2017</i>	428	1,00 st	1
7221	Veiligheidskast <i>Merk: Duperthal, Type: Type 90, Bouwjaar: 2017</i>	4e etage	1,00 st	1
7222	Nooddouche <i>Merk: Broen, Capaciteit: 80 ltr/min, Bouwjaar: 2017</i>	428	1,00 st	1
7222	Oogdouche <i>Merk: Broen, Capaciteit: 80 ltr/min, Bouwjaar: 2017</i>	428	1,00 st	1
90	Terrein			
901340	Beregeningsinstallatie <i>Merk: Semper Green, Bouwjaar: 2017</i> <i>Bestaande uit:</i> <i>Waterfilter regenwater</i> <i>Buffervat 500 liter</i> <i>Hydrofoor DAB Sybox</i> <i>Regeling</i>	Technische ruimte	1,00 st	1
903263411	Hekwerk verzinkt staal, plantsoenhek <i>Hoogte: 1 m1.</i>		134,00 m1	1
903400003	Slagboom, elektrisch		3,00 st	1
904103001	Verharding metselwerk, klinkers <i>Specificatie: Grote parkeerplaats: 1160 m2, Kleine parkeerplaats: 896m2</i> <i>Grote parkeerplaats :58 st. laadpalen</i> <i>Kleine parkeerplaats : 6 st. laadpalen</i>		2056,00 m2	1
906340	Terreinverlichting, lantaarnpalen		35,00 st	1

Bevindingen NEN 2767

100924 • Waterschap Limburg - Laagbouw

Maria Theresialaan 99
6043 CX Roermond

Toelichting:

- Element: Een omschrijving van de bouwkundige of installatietechnische elementen die onderhoudsgevoelig zijn.
- Gebrek: Een verkorte omschrijving van het geconstateerde gebrek/bevinding.
- Locatie: De plaats waar het element of gebrek zich bevindt.
- Handeling/activiteit: Een verkorte omschrijving van de activiteiten die in het genoemde jaar moeten worden uitgevoerd.
- Hoeveelheid/eenheid: Het aantal met de betreffende meeteenheid dat onderhouden moet worden.
- Prijs per eenheid: De gehanteerde prijs per eenheid.
- Totaal: Deze prijs wordt uitgerekend door de hoeveelheid te vermenigvuldigen met de prijs per eenheid.

1 = Uitstekende conditie
2 = Goed
3 = Redelijk
4 = Matig
5 = Slecht
6 = Zeer slecht
8 = Nader onderzoek nodig
9 = Niet te inspecteren

Alle prijzen zijn inclusief BTW - (hoog/laag BTW tarief is toegepast)

Printdatum: 25-11-2021

100924 • Waterschap Limburg - Laagbouw
Maria Theresialaan 99 • Roermond

Conditie 3

57311050 Dakventilator < 0,3 m3/s
1

Dak d007

K14GB03 Loszittend onderdeel

Ernst	Intensiteit	Omvang	Conditie	Risico/prioriteit
Gering	2	5	3	Veiligheid & Gezondheid - ernstig effect Technische vervolgschade - gering effect



Activiteit:	2023	Hvh	Totaal
Vervangen		1,00 pst	€ 303

Betreft buiten gebruik dakventilator daarnaast zit deze ook los. Geadviseerd wordt de dakventilator te vervangen of te verwijderen. De prijs omvat het vervangen van de dakventilator.

Conditie 2

411261 Buitenwandafwerking dilatatie

B8SM03 Beschadiging

Ernst	Intensiteit	Omvang	Conditie	Risico/prioriteit
Serius	3	2	2	Technische vervolgschade - gering effect Esthetica & Techniek - gering effect



Activiteit:	2023
Herstellen	

SIGNALERING: Betreft incidenteel ontbrekend dilatatie van natuurstenen gevel bekleding tpv gevel 301. Geadviseerd wordt om de natuursteen opnieuw te voorzien van een dilatatievoeg. Er zijn geen kosten opgenomen in de begroting ivm geringe omvang.



100924 • Waterschap Limburg - Laagbouw
Maria Theresialaan 99 • Roermond

Conditie 2

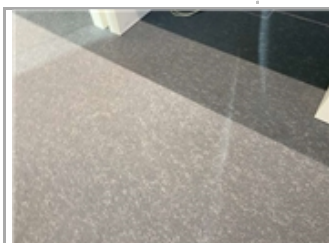
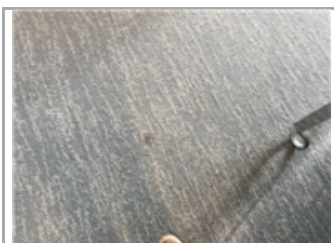
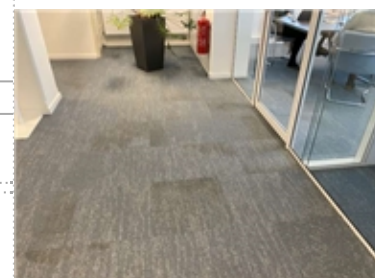
432219 Vloerafwerking tapijt

B9EW01 slijtage

Ernst	Intensiteit	Omvang	Conditie	Risico/prioriteit
Serius	1	4	2	Esthetica & Techniek - ernstig effect

2023

Betreft slijtagesporen aangetroffen en diverse "oude" lekkage sporen. Geadviseerd wordt het tapijt planmatig te vervangen. De kosten worden in 2027 opgenomen in de begroting voor het vervangen van de vloerafwerking tapijt.



55123050 Multisplit-Systeem buitendeel (condensor) 30 - 40 kW

7

Dak g504

K11SC02 Aangetaste deels verwijderde isolatie koudemiddelleiding

Ernst	Intensiteit	Omvang	Conditie	Risico/prioriteit
Serius	2	3	2	Energie - gering effect

Activiteit:	2023	Hvh	Totaal
Isolatie koelleidingen deel vervangen.		1,00 pst	€ 363

Geadviseerd wordt om de isolatie van de koelleidingen deels te vervangen.



572100 Lokaal afzuigpunt

K14GV01 Verval tussen 50%-75% van de levensduur

Ernst	Intensiteit	Omvang	Conditie	Risico/prioriteit
Gering	1	5	2	

Activiteit:	2031	Hvh	Totaal
Vervangen		1,00 pst	€ 2.744

Foto niet van toepassing

100924 • Waterschap Limburg - Laagbouw
Maria Theresialaan 99 • Roermond

Conditie 2

632400 Noodverlichtingsarmatuur LED (decentraal)

E8GV01 Verval tussen 50%-75% van de levensduur

Ernst	Intensiteit	Omvang	Conditie	Risico/prioriteit
Gering	1	5	2	

Activiteit:	2025	Hvh	Totaal
Vervangen		1,00 pst	€ 36.550

Foto niet van toepassing

Conditie 1

451221 Plafondafwerking systeemplafond

B10GA02 Oude vochtplekken

Ernst	Intensiteit	Omvang	Conditie	Risico/prioriteit
Gering	2	1	1	Esthetica & Techniek - gering effect

Activiteit: 2023

Herstellen

SIGNALERING: Betreft oude vochtschade aan plafondplaat tpv 2de verdieping bij de pantry. Geadviseerd wordt om de plafondplaat te vervangen. Er zijn geen kosten opgenomen ivm geringe omvang van het gebrek.



452205 Plafondafwerking staal

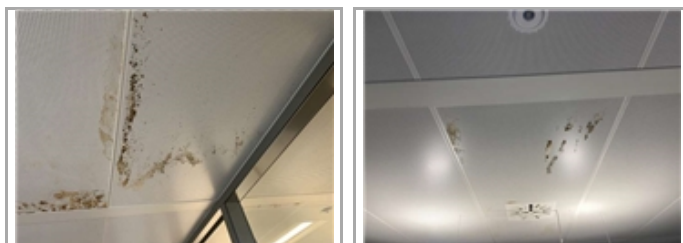
B10GA02 Oude vochtplekken

Ernst	Intensiteit	Omvang	Conditie	Risico/prioriteit
Gering	3	2	1	Esthetica & Techniek - ernstig effect

Activiteit: 2023 Hvh Totaal

Herstellen 1,00 pst € 4.235

Betreft diverse "oude" lekkage sporen aan het stalen plafondafwerking tpv 3de verdieping. Geadviseerd wordt om de aangetaste plafondplaten te vervangen waar nodig is. De prijs omvat een stelpost voor het vervangen van de aangetaste plafondplaten.



100924 • Waterschap Limburg - Laagbouw
Maria Theresialaan 99 • Roermond

Conditie 1

55122050 Split-Systeem buitendeel > 6 kW
5

Parkeer garage

K11GA03 Ontbreken van een logboek

Ernst	Intensiteit	Omvang	Conditie	Risico/prioriteit
Gering	3	2	1	Energie - gering effect

Activiteit:	2023	Hvh	Totaal
Logboek aan maken		1,00 pst	€ 121

Geadviseerd wordt om een logboek aan te maken.

Foto niet van toepassing

55123050 Multisplit-Systeem buitendeel (condensor) 10 - 15 kW
4

Parkeer garage

K11GA03 Ontbreken van een logboek

Ernst	Intensiteit	Omvang	Conditie	Risico/prioriteit
Gering	3	2	1	Energie - gering effect

Activiteit:	2023	Hvh	Totaal
Aan laten maken van een logboek		1,00 pst	€ 121

Geadviseerd wordt om een logboek aan te maken.

Foto niet van toepassing

55123050 Multisplit-Systeem buitendeel (condensor) 20 - 30 kW
6

Dak d007

K11GA03 Ontbreken van een logboek

Ernst	Intensiteit	Omvang	Conditie	Risico/prioriteit
Gering	3	2	1	Energie - gering effect

Activiteit:	2023	Hvh	Totaal
Logboek aan maken		1,00 pst	€ 121

Geadviseerd wordt om een logboek aan te maken.

Foto niet van toepassing

Totaal object

€ 44.558

Jaarplan 2022

100924 • Waterschap Limburg - Laagbouw

Maria Theresialaan 99
6043 CX Roermond

Toelichting:

- Element: Een omschrijving van de bouwkundige of installatietechnische elementen die onderhoudsgevoelig zijn.
- Gebrek: Een verkorte omschrijving van het geconstateerde gebrek/bevinding.
- Locatie: De plaats waar het element of gebrek zich bevindt.
- Handeling/activiteit: Een verkorte omschrijving van de activiteiten die in het genoemde jaar moeten worden uitgevoerd.
- Hoeveelheid/eenheid: Het aantal met de betreffende meeteenheid dat onderhouden moet worden.
- Totaal: Deze prijs wordt uitgerekend door de hoeveelheid te vermenigvuldigen met de prijs per eenheid.
- : De regels die zijn gemarkeerd met een blokje zijn in het hoofdstuk Bevindingen/gebreken verder uitgewerkt. De overige regels zijn planmatig.

Alle prijzen zijn inclusief BTW - (hoog/laag BTW tarief is toegepast)

Printdatum: 25-11-2021

100924 • Waterschap Limburg - Laagbouw
Maria Theresialaan 99 • Roermond

Code	Element/Locatie	Handeling - Gebrek	Hvh Ehd	2022
31	Buitenwandopeningen			
310000	Zonwering onderhoudcontract	Onderhoudscontract	1,00 pst	€ 3.878
47	Dakafwerkingen			
470000	Daktuin onderhoudcontract Contract	Onderhoudscontract	1,00 pst	€ 18.755
65	Beveiliging			
650000	Contract bliksembeveiliging Contract	Onderhoudscontract	1,00 pst	€ 1.138
Totaal object				€ 23.771

Overzicht 20 - Jarenplan (Hoofdgroepen)

100924 • Waterschap Limburg - Laagbouw

Maria Theresialaan 99
6043 CX Roermond

Toelichting:

Omschrijving: De omschrijving van de hoofdgroepen, bijvoorbeeld Klimaatinstallaties.

Prijs: Deze prijzen zijn de totalen per hoofdgroep.

Totaal: Deze prijs wordt uitgerekend door de totalen van de betreffende groepen (bijvoorbeeld "Klimaatinstallaties") over een aantal jaren bij elkaar te tellen.

Alle prijzen zijn inclusief BTW - (hoog/laag BTW tarief is toegepast)

Printdatum: 25-11-2021

100924 • Waterschap Limburg - Laagbouw
Maria Theresialaan 99 • Roermond

Code	Hoofdgroep	2022	2023	2024	2025	2026	2027	2028	2029	2030	2031	2032	2033	2034	2035	2036	2037	2038	2039	2040	2041	Totaal	
31	Buitenwandopeningen	€ 3.878	€ 3.994	€ 3.994	€ 3.994	€ 3.994	€ 3.994	€ 4.920	€ 41.207	€ 3.994	€ 3.994	€ 3.994	€ 3.994	€ 3.994	€ 15.078	€ 3.994	€ 3.994	€ 3.994	€ 3.994	€ 3.994	€ 3.994	€ 129.742	€ 254.738
32	Binnenwandopeningen		€ 1.076	€ 1.536	€ 1.536	€ 13.224	€ 1.536	€ 1.536	€ 1.076	€ 1.536	€ 1.536	€ 1.536	€ 1.536	€ 1.536	€ 14.301	€ 1.536	€ 1.536	€ 1.536	€ 1.536	€ 1.536	€ 1.536	€ 22.138	€ 73.323
34	Balustrades en leuningen								€ 243						€ 243							€ 243	€ 730
37	Dakopeningen																						€ 0
41	Buitenwandafwerkingen		€ 14.704	€ 14.704	€ 14.704	€ 14.704	€ 14.704	€ 14.704	€ 30.909	€ 14.704	€ 14.704	€ 14.704	€ 14.704	€ 14.704	€ 15.024	€ 14.704	€ 14.704	€ 14.704	€ 14.704	€ 14.704	€ 14.704	€ 30.909	€ 312.100
42	Binnenwandafwerkingen																						€ 0
43	Vloerafwerkingen			€ 1.468	€ 2.368	€ 1.468	€ 79.664	€ 1.468	€ 1.468	€ 1.468	€ 1.468	€ 1.468	€ 2.368	€ 1.468	€ 162.617	€ 1.468	€ 1.468	€ 1.468	€ 79.664	€ 1.468	€ 31.823	€ 376.124	€ 376.124
45	Plafondafwerkingen		€ 4.235																				€ 4.235
46	Schilderwerk					€ 131			€ 262.986			€ 131			€ 948			€ 131			€ 263.549	€ 527.876	€ 527.876
47	Dakafwerkingen	€ 18.755	€ 18.755	€ 22.119	€ 22.119	€ 22.119	€ 22.119	€ 22.119	€ 22.119	€ 22.119	€ 22.119	€ 22.119	€ 22.119	€ 22.119	€ 22.119	€ 22.119	€ 22.119	€ 22.119	€ 22.119	€ 22.119	€ 22.119	€ 29.032	€ 442.569
51	Warmteopwekking		€ 1.837	€ 1.837	€ 3.585	€ 1.837	€ 1.837	€ 1.837	€ 3.585	€ 1.837	€ 1.837	€ 1.837	€ 3.585	€ 1.837	€ 21.720	€ 1.837	€ 3.585	€ 1.837	€ 1.837	€ 1.837	€ 1.837	€ 3.585	€ 63.526
52	Afvoeren																					€ 721	€ 721
53	Water				€ 8.470				€ 8.579											€ 8.470		€ 6.239	€ 31.758
55	Koudeopwekking		€ 6.105	€ 5.379	€ 9.591	€ 5.379	€ 5.379	€ 5.379	€ 6.285	€ 11.779	€ 5.379	€ 20.504	€ 22.862	€ 5.379	€ 13.366	€ 27.758	€ 143.389	€ 5.379	€ 5.379	€ 5.379	€ 5.379	€ 9.591	€ 319.637
56	Warmtedistributie								€ 535	€ 3.129					€ 18.278	€ 3.781	€ 12.953			€ 16.908	€ 535	€ 56.118	€ 56.118
57	Luchtbehandeling		€ 3.940	€ 3.638	€ 5.675	€ 3.638	€ 4.734	€ 3.638	€ 3.638	€ 3.638	€ 6.382	€ 3.638	€ 6.087	€ 3.638	€ 3.638	€ 3.638	€ 3.638	€ 3.638	€ 3.638	€ 12.152	€ 3.638	€ 9.395	€ 92.015
58	Regeling klimaat en sanitair					€ 5.679				€ 55.668													€ 61.347
61	Centrale elektrotechnische voorzieningen		€ 13.857	€ 4.436	€ 18.040	€ 4.436	€ 31.974	€ 4.436	€ 15.685	€ 4.436	€ 44.107	€ 4.436	€ 15.685	€ 33.964	€ 13.857	€ 4.436	€ 40.317	€ 4.436	€ 34.445	€ 4.436	€ 29.899	€ 327.316	€ 327.316
63	Verlichting		€ 3.398	€ 3.398	€ 39.948	€ 3.398	€ 3.398	€ 3.398	€ 9.560	€ 3.398	€ 3.398	€ 3.398	€ 36.551	€ 3.398	€ 3.398	€ 3.398	€ 3.398	€ 9.560	€ 3.398	€ 3.398	€ 3.398	€ 36.551	€ 179.737
64	Communicatie														€ 880								€ 880
65	Beveiliging	€ 1.138	€ 4.955	€ 3.084	€ 6.571	€ 3.084	€ 5.239	€ 4.955	€ 6.221	€ 3.721	€ 3.084	€ 3.084	€ 4.955	€ 3.084	€ 3.721	€ 3.084	€ 6.587	€ 4.955	€ 3.084	€ 10.755	€ 6.221	€ 91.577	€ 91.577
66	Transport		€ 2.561	€ 2.561	€ 2.561	€ 2.561	€ 2.561	€ 2.561	€ 2.561	€ 20.602	€ 2.561	€ 2.561	€ 2.561	€ 2.561	€ 2.561	€ 2.561	€ 2.561	€ 2.561	€ 20.602	€ 2.561	€ 2.561	€ 2.561	€ 84.736
72	Vaste gebruikersvoorzieningen											€ 13.189					€ 858						€ 14.047
90	Terrein		€ 283	€ 1.346	€ 1.346	€ 1.346	€ 1.346	€ 1.346	€ 7.316	€ 1.346	€ 1.346	€ 1.346	€ 1.346	€ 1.346	€ 94.521	€ 1.346	€ 1.346	€ 1.346	€ 1.346	€ 1.346	€ 1.346	€ 78.486	€ 200.792
Totaal object		€ 23.771	€ 79.699	€ 69.498	€ 140.508	€ 86.995	€ 178.484	€ 72.295	€ 423.973	€ 153.376	€ 111.913	€ 97.943	€ 138.352	€ 99.026	€ 406.270	€ 95.659	€ 277.084	€ 71.500	€ 204.259	€ 94.077	€ 691.220	€ 3.515.901	

Overzicht 20 - Jarenplan (Gedetailleerd)

100924 • Waterschap Limburg - Laagbouw

Maria Theresialaan 99
6043 CX Roermond

Toelichting:

Element: Een omschrijving van de bouwkundige of installatietechnische elementen die onderhoudsgevoelig zijn.

Gebrek: Een verkorte omschrijving van het geconstateerde gebrek/bevinding.

Handeling/activiteit: Een verkorte omschrijving van de activiteiten die in het genoemde jaar moeten worden uitgevoerd.

Hoeveelheid/eenheid: Het aantal met de betreffende meeteenheid dat onderhouden moet worden.

Startjaar en cyclus: In de kolom 'Cyclus' wordt aangegeven om de hoeveel jaar de werkzaamheden uitgevoerd dienen te worden. In de kolom 'Startjaar' staat aangegeven wanneer de werkzaamheden voor de eerste keer uitgevoerd moeten worden.

Totaal: De kosten van de handeling in het betreffende jaar..

Alle prijzen zijn inclusief BTW - (hoog/laag BTW tarief is toegepast)

Printdatum: 25-11-2021

100924 • Waterschap Limburg - Laagbouw
Maria Theresialaan 99 • Roermond

Code/Element/Handeling	Locatie Element/Gebrek	Hvh	Ehd	Stj	Cy	2022	2023	2024	2025	2026	2027	2028	2029	2030	2031	2032	2033	2034	2035	2036	2037	2038	2039	2040	2041	Totaal	
31 Buitenwandopeningen																											
310000	Zonwering onderhoudcontract					€ 3.878	€ 3.878	€ 3.878	€ 3.878	€ 3.878	€ 3.878	€ 3.878	€ 3.878	€ 3.878	€ 3.878	€ 3.878	€ 3.878	€ 3.878	€ 3.878	€ 3.878	€ 3.878	€ 3.878	€ 3.878	€ 3.878	€ 3.878	€ 77.561	
313310	Overheaddeur, elektrisch	Parkeer garage																								€ 0	
002	Vervangen		1,00	st	2046	36																				€ 0	
	Reparatie lokale defecten, dagelijks onderhoud		1,00	st	2023	1	€ 116	€ 116	€ 116	€ 116	€ 116	€ 116	€ 116	€ 116	€ 116	€ 116	€ 116	€ 116	€ 116	€ 116	€ 116	€ 116	€ 116	€ 116	€ 116	€ 2.207	
	Vervangen aandrijving		1,00	st	2028	18						€ 926														€ 926	
314001	Kozijnen hout																									€ 0	
	Vervangen		7,00	m2	2065	48																				€ 0	
	Serviceonderhoud		7,00	m2	2029	12							€ 16												€ 16	€ 33	
314005	Kozijnen staal																									€ 0	
	Vervangen		3,00	m2	2065	48																				€ 0	
	Reinigen, incl. waxen		3,00	m2	2029	6							€ 33					€ 33							€ 33	€ 100	
	Serviceonderhoud		3,00	m2	2029	12							€ 7												€ 7	€ 14	
314006	Kozijnen aluminium																									€ 0	
	Vervangen		997,00	m2	2065	48																				€ 0	
	Reinigen, incl. waxen		997,00	m2	2029	6						€ 11.050						€ 11.050							€ 11.050	€ 33.151	
	Serviceonderhoud		997,00	m2	2029	12						€ 2.316													€ 2.316	€ 4.632	
318700	Zonwering, screens elektrisch	Buiten gevel																								€ 0	
008	Vervangen		117,00	st	2041	24																			€ 112.324	€ 112.324	
	Vervangen zonweringsdoek		117,00	st	2029	12						€ 23.789														€ 23.789	
							€ 3.878	€ 3.994	€ 3.994	€ 3.994	€ 3.994	€ 3.994	€ 4.920	€ 41.207	€ 3.994	€ 3.994	€ 3.994	€ 3.994	€ 3.994	€ 15.078	€ 3.994	€ 3.994	€ 3.994	€ 3.994	€ 3.994	€ 129.742	€ 254.738
32 Binnenwandopeningen																											
323205	Schuifdeur aluminium, automatisch	1ste etage																								€ 0	
002	Vervangen		2,00	st	2041	24																				€ 14.759	€ 14.759
	Vervangen aandrijving		2,00	st	2026	9				€ 8.816								€ 8.816								€ 17.632	
	Vervangen sensoren		2,00	st	2023	6	€ 718					€ 718						€ 718								€ 2.153	
	Reparatie lokale defecten, dagelijks onderhoud		2,00	st	2024	1		€ 1.024	€ 1.024		€ 1.024	€ 1.024		€ 1.024	€ 1.024	€ 1.024	€ 1.024	€ 1.024		€ 1.024	€ 1.024	€ 1.024	€ 1.024	€ 1.024	€ 1.024	€ 14.338	
323205	Schuifdeur aluminium, automatisch	Begane Grond																								€ 0	
002	Vervangen		1,00	st	2041	24																				€ 7.379	€ 7.379
	Vervangen aandrijving		1,00	st	2026	9				€ 4.408								€ 4.408								€ 8.816	
	Vervangen sensoren		1,00	st	2023	6	€ 359					€ 359						€ 359								€ 1.076	
	Reparatie lokale defecten, dagelijks onderhoud		1,00	st	2024	1		€ 512	€ 512		€ 512	€ 512		€ 512	€ 512	€ 512	€ 512	€ 512		€ 512	€ 512	€ 512	€ 512	€ 512	€ 512	€ 7.169	
							€ 0	€ 1.076	€ 1.536	€ 1.536	€ 13.224	€ 1.536	€ 1.536	€ 1.076	€ 1.536	€ 1.536	€ 1.536	€ 1.536	€ 14.301	€ 1.536	€ 1.536	€ 1.536	€ 1.536	€ 1.536	€ 1.536	€ 22.138	€ 73.323
34 Balustrades en leuningen																											
341205	Balustrades buiten staal																									€ 0	
	Vervangen		22,00	m1	2077	60																				€ 0	
	Technisch reinigen, doorspuiten, schoonmaken		22,00	m1	2029	6							€ 243					€ 243							€ 243	€ 730	
							€ 0	€ 0	€ 0	€ 0	€ 0	€ 0	€ 243	€ 0	€ 0	€ 0	€ 0	€ 0	€ 243	€ 0	€ 0	€ 0	€ 0	€ 0	€ 243	€ 730	

100924 • Waterschap Limburg - Laagbouw
Maria Theresialaan 99 • Roermond

Code/Element/Handeling	Locatie Element/Gebrek	Hvh	Ehd	Stj	Cy	2022	2023	2024	2025	2026	2027	2028	2029	2030	2031	2032	2033	2034	2035	2036	2037	2038	2039	2040	2041	Totaal	
37 Dakopeningen																											
373200	Lichtstraten																										
	Vervangen	12,00	m1	2053	36																					€ 0	
374109	Dakluik kunststof	D007, D010																									
	Vervangen	2,00	st	2047	30																					€ 0	
						€ 0	€ 0	€ 0	€ 0	€ 0	€ 0	€ 0	€ 0	€ 0	€ 0	€ 0	€ 0	€ 0	€ 0	€ 0	€ 0	€ 0	€ 0	€ 0	€ 0	€ 0	
41 Buitenwandafwerkingen																											
410000	Wandafwerking buiten (Groene gevel)	OMGEVING WBL																									
	Onderhoudscontract	1,00	pst	2023	1	€ 14.704	€ 14.704	€ 14.704	€ 14.704	€ 14.704	€ 14.704	€ 14.704	€ 14.704	€ 14.704	€ 14.704	€ 14.704	€ 14.704	€ 14.704	€ 14.704	€ 14.704	€ 14.704	€ 14.704	€ 14.704	€ 14.704	€ 14.704	€ 279.368	
410000	Wandafwerking buiten (Groene gevel)	PARKEERPLAATS WBL																									
	Onderhoudscontract	1,00	pst	2023	1																					€ 0	
411129 001	Buitenwandafwerking, voegwerk, platvol																										
	Vervangen	824,00	m2	2053	36																					€ 0	
411201	Buitenwandafwerking hout																										
	Vervangen	757,00	m2	2047	30																					€ 0	
411206	Buitenwandafwerking aluminium																										
	Vervangen	29,00	m2	2059	42																					€ 0	
	Reinigen, incl. waxen	29,00	m2	2029	6								€ 320						€ 320							€ 961	
411211	Buitenwandafwerking natuursteen																										
	Vervangen	247,00	m2	2077	60																					€ 0	
411261	Buitenwandafwerking dilatatie																										
	Herstellen	0,00	pst	2023																						€ 0	
	Vervangen	775,00	m1	2029	12								€ 15.885													€ 31.771	
						€ 0	€ 14.704	€ 14.704	€ 14.704	€ 14.704	€ 14.704	€ 14.704	€ 30.909	€ 14.704	€ 14.704	€ 14.704	€ 14.704	€ 14.704	€ 15.024	€ 14.704	€ 14.704	€ 14.704	€ 14.704	€ 14.704	€ 14.704	€ 30.909	€ 312.100
42 Binnenwandafwerkingen																											
421212	Binnenwandafwerking keramisch																										
	Vervangen	180,00	m2	2077	60																					€ 0	
						€ 0	€ 0	€ 0	€ 0	€ 0	€ 0	€ 0	€ 0	€ 0	€ 0	€ 0	€ 0	€ 0	€ 0	€ 0	€ 0	€ 0	€ 0	€ 0	€ 0	€ 0	
43 Vloerafwerkingen																											
432109 001	Vloerafwerking kunststof, epoxy coating	R021, R022, R034, R033																									
	Vervangen	226,00	m2	2035	18														€ 23.570							€ 23.570	
432112	Vloerafwerking keramisch	R032, R031, R028																									
	Vervangen	89,00	m2	2053	36																					€ 0	
432121 001	Vloerafwerking systeem, computervloer	R024, R030																									
	Vervangen	40,00	m2	2035	18														€ 5.689							€ 5.689	
432209	Vloerafwerking kunststof	R231, R146, Gang, Werkcafe																									
	Vervangen	270,00	m2	2041	24																					€ 18.027	
	Reinigen, incl. waxen	270,00	m2	2024	1			€ 774	€ 774	€ 774	€ 774	€ 774	€ 774	€ 774	€ 774	€ 774	€ 774	€ 774	€ 774	€ 774	€ 774	€ 774	€ 774	€ 774	€ 774	€ 13.163	

100924 • Waterschap Limburg - Laagbouw
Maria Theresialaan 99 • Roermond

Code/Element/Handeling	Locatie Element/Gebrek	Hvh Ehd	Stj	Cy	2022	2023	2024	2025	2026	2027	2028	2029	2030	2031	2032	2033	2034	2035	2036	2037	2038	2039	2040	2041	Totaal
432217	Vloerafwerking linoleum																								
	Vervangen	242,00 m2	2041	24																				€ 12.896	€ 12.896
	Reinigen, incl. waxen	242,00 m2	2024	1			€ 694	€ 694	€ 694	€ 694	€ 694	€ 694	€ 694	€ 694	€ 694	€ 694	€ 694	€ 694	€ 694	€ 694	€ 694	€ 694	€ 694	€ 694	€ 11.798
432219	Vloerafwerking tapijt	4e, 3e verdieping																							
	slijtage	0,00 m2	2023																						€ 0
	Vervangen	1350,00 m2	2027	12						€ 78.196														€ 78.196	€ 156.391
432219	Vloerafwerking tapijt	2e, 1e verdieping																							
	Vervangen	2277,00 m2	2035	12														€ 131.890							€ 131.890
432219 001	Vloerafwerking tapijt, entreemat	Hal																							
	Vervangen	6,00 m2	2025	8				€ 900								€ 900								€ 900	€ 2.700
					€ 0	€ 0	€ 1.468	€ 2.368	€ 1.468	€ 79.664	€ 1.468	€ 1.468	€ 1.468	€ 1.468	€ 1.468	€ 2.368	€ 1.468	€ 162.617	€ 1.468	€ 1.468	€ 1.468	€ 79.664	€ 1.468	€ 31.823	€ 376.124

45 Plafondafwerkingen

451221	Plafondafwerking systeemplafond																								
	Herstellen	Oude vochtplekken	0,00 m2	2023																					€ 0
	Vervangen		79,00 m2	2047	30																				€ 0
452205	Plafondafwerking staal	Binnen																							
	Herstellen	Oude vochtplekken	1,00 pst	2023		€ 4.235																			€ 4.235
	Vervangen		4097,00 m2	2059	42																				€ 0
452206	Plafondafwerking aluminium	Buiten																							
	Vervangen		169,00 m2	2059	42																				€ 0
452214	Plafondafwerking vezelcement	R024, R030																							
	Vervangen		971,00 m2	2059	42																				€ 0
						€ 0	€ 4.235	€ 0	€ 0	€ 0	€ 0	€ 0	€ 0	€ 0	€ 0	€ 0	€ 0	€ 0	€ 0	€ 0	€ 0	€ 0	€ 0	€ 0	€ 4.235

46 Schilderwerk

461001	Buitenschilderwerk m2 op hout, dekkend	G101																							
	Vervangen		11,00 m2	2041	24																			€ 1.033	€ 1.033
	Vervolgsysteem, hergebruik, revisie		11,00 m2	2029	6						€ 551							€ 551							€ 1.103
461002	Buitenschilderwerk m2 op beton																								
	Vervangen		50,00 m2	2053	36																				€ 0
	Vervolgsysteem, hergebruik, revisie		50,00 m2	2029	12						€ 1.700													€ 1.700	€ 3.400
461003	Buitenschilderwerk m2 op metselwerk																								
	Vervangen		813,00 m2	2053	36																				€ 0
	Vervolgsysteem, hergebruik, revisie		813,00 m2	2029	12						€ 27.633													€ 27.633	€ 55.266
461006	Buitenschilderwerk m2 op metaal/aluminium																								
	Vervangen		3,00 m2	2041	24																			€ 230	€ 230
	Vervolgsysteem, hergebruik, revisie		3,00 m2	2029	6						€ 177							€ 177							€ 353
461006 001	Buitenschilderwerk m1 op metaal/aluminium, klasse 1, 0-10 cm																								
	Vervangen		7,00 m1	2041	24																			€ 118	€ 118
	Vervolgsysteem, hergebruik, revisie		7,00 m1	2029	6						€ 90							€ 90							€ 179

100924 • Waterschap Limburg - Laagbouw
Maria Theresialaan 99 • Roermond

Code/Element/Handeling	Locatie Element/Gebrek	Hvh Ehd	Stj	Cy	2022	2023	2024	2025	2026	2027	2028	2029	2030	2031	2032	2033	2034	2035	2036	2037	2038	2039	2040	2041	Totaal	
461051	Buitenschilderwerk m2 op hout, transparant																									
	Vervangen	5,00 m2	2029	12								€ 264												€ 264	€ 528	
	Vervolgsysteem, hergebruik, revisie	5,00 m2	2026	3					€ 131						€ 131			€ 131			€ 131				€ 523	
462000	Binnenschilderwerk																									
	Vervolgsysteem, hergebruik, revisie	6560,00 bvo	2029	12								€ 232.572												€ 232.572	€ 465.143	
					€ 0	€ 0	€ 0	€ 0	€ 131	€ 0	€ 0	€ 262.986	€ 0	€ 0	€ 131	€ 0	€ 0	€ 948	€ 0	€ 0	€ 131	€ 0	€ 0	€ 263.549	€ 527.876	
47	Dakafwerkingen																									
470000	Daktuin onderhoudcontract	Contract																								
	Onderhoudscontract	1,00 pst	2021	1	€ 18.755	€ 18.755	€ 18.755	€ 18.755	€ 18.755	€ 18.755	€ 18.755	€ 18.755	€ 18.755	€ 18.755	€ 18.755	€ 18.755	€ 18.755	€ 18.755	€ 18.755	€ 18.755	€ 18.755	€ 18.755	€ 18.755	€ 18.755	€ 375.100	
471728 001	Dakaansluiting lood, slabben																									
	Vervangen	53,00 m1	2047	30																					€ 0	
	Vervangen tot in binnenspouwblad	53,00 m1	2047	30																					€ 0	
472109 003	Dakafwerking kunststof, baanvormig, D006 ongeballast																									
	Vervangen	278,00 m2	2053	36																					€ 0	
	Reinigen	278,00 m2	2024	1			€ 579	€ 579	€ 579	€ 579	€ 579	€ 579	€ 579	€ 579	€ 579	€ 579	€ 579	€ 579	€ 579	€ 579	€ 579	€ 579	€ 579	€ 579	€ 10.414	
472109 003	Dakafwerking kunststof, baanvormig, D008 ongeballast																									
	Vervangen	554,00 m2	2053	36																					€ 0	
	Reinigen	554,00 m2	2024	1			€ 1.153	€ 1.153	€ 1.153	€ 1.153	€ 1.153	€ 1.153	€ 1.153	€ 1.153	€ 1.153	€ 1.153	€ 1.153	€ 1.153	€ 1.153	€ 1.153	€ 1.153	€ 1.153	€ 1.153	€ 1.153	€ 20.754	
472109 003	Dakafwerking kunststof, baanvormig, D009 ongeballast																									
	Vervangen	215,00 m2	2053	36																					€ 0	
	Reinigen	215,00 m2	2024	1			€ 447	€ 447	€ 447	€ 447	€ 447	€ 447	€ 447	€ 447	€ 447	€ 447	€ 447	€ 447	€ 447	€ 447	€ 447	€ 447	€ 447	€ 447	€ 8.054	
472109 003	Dakafwerking kunststof, baanvormig, D007 ongeballast																									
	Vervangen	411,00 m2	2053	36																					€ 0	
	Reinigen	411,00 m2	2024	1			€ 855	€ 855	€ 855	€ 855	€ 855	€ 855	€ 855	€ 855	€ 855	€ 855	€ 855	€ 855	€ 855	€ 855	€ 855	€ 855	€ 855	€ 855	€ 15.397	
472110 003	Dakafwerking bitumen, baanvormig, D005 ongeballast																									
	Vervangen	68,00 m2	2065	48																					€ 0	
	Overlagen	68,00 m2	2041	24																				€ 3.198	€ 3.198	
	Reinigen	68,00 m2	2024	1			€ 146	€ 146	€ 146	€ 146	€ 146	€ 146	€ 146	€ 146	€ 146	€ 146	€ 146	€ 146	€ 146	€ 146	€ 146	€ 146	€ 146	€ 146	€ 2.476	
472110 003	Dakafwerking bitumen, baanvormig, D010 ongeballast																									
	Vervangen	12,00 m2	2065	48																					€ 0	
	Overlagen	12,00 m2	2041	24																				€ 564	€ 564	
	Reinigen	12,00 m2	2024	1			€ 26	€ 26	€ 26	€ 26	€ 26	€ 26	€ 26	€ 26	€ 26	€ 26	€ 26	€ 26	€ 26	€ 26	€ 26	€ 26	€ 26	€ 26	€ 437	
472110 003	Dakafwerking bitumen, baanvormig, D004 ongeballast																									
	Vervangen	74,00 m2	2065	48																					€ 0	
	Overlagen	74,00 m2	2041	24																				€ 3.480	€ 3.480	
	Reinigen	74,00 m2	2024	1			€ 158	€ 158	€ 158	€ 158	€ 158	€ 158	€ 158	€ 158	€ 158	€ 158	€ 158	€ 158	€ 158	€ 158	€ 158	€ 158	€ 158	€ 158	€ 2.694	
472119	Dakafwerking mineraal, groendak	D005																								
	Vervangen	398,00 m2	2065	48																					€ 0	
					€ 18.755	€ 18.755	€ 22.119	€ 22.119	€ 22.119	€ 22.119	€ 22.119	€ 22.119	€ 22.119	€ 22.119	€ 22.119	€ 22.119	€ 22.119	€ 22.119	€ 22.119	€ 22.119	€ 22.119	€ 22.119	€ 22.119	€ 22.119	€ 29.032	€ 442.569

100924 • Waterschap Limburg - Laagbouw
Maria Theresialaan 99 • Roermond

Code/Element/Handeling	Locatie Element/Gebrek	Hvh	Ehd	Stj	Cy	2022	2023	2024	2025	2026	2027	2028	2029	2030	2031	2032	2033	2034	2035	2036	2037	2038	2039	2040	2041	Totaal
51 Warmteopwekking																										
512112 502	Ketel gas met voorzetbrander 200 - 250 KW	Technische ruimte																								
	Vervangen		2,00	st	2053	36																				€ 0
	Keuring		2,00	st	2025	4			€ 1.748				€ 1.748			€ 1.748				€ 1.748					€ 1.748	€ 8.741
	Reparatie lokale defecten, dagelijks onderhoud		2,00	st	2023	1	€ 1.025	€ 1.025	€ 1.025	€ 1.025	€ 1.025	€ 1.025	€ 1.025	€ 1.025	€ 1.025	€ 1.025	€ 1.025	€ 1.025	€ 1.025	€ 1.025	€ 1.025	€ 1.025	€ 1.025	€ 1.025	€ 1.025	€ 19.467
	Vervolgsysteem, hergebruik, revisie		2,00	st	2035	18													€ 19.884							€ 19.884
515110 501	Lucht/water warmtepomp < 10 kW	d007																								
	Vervangen		1,00	st	2042	25																				€ 0
	Reparatie lokale defecten, dagelijks onderhoud		1,00	st	2023	1	€ 812	€ 812	€ 812	€ 812	€ 812	€ 812	€ 812	€ 812	€ 812	€ 812	€ 812	€ 812	€ 812	€ 812	€ 812	€ 812	€ 812	€ 812	€ 812	€ 15.434
							€ 0	€ 1.837	€ 1.837	€ 3.585	€ 1.837	€ 1.837	€ 1.837	€ 3.585	€ 1.837	€ 1.837	€ 3.585	€ 1.837	€ 21.720	€ 1.837	€ 3.585	€ 1.837	€ 1.837	€ 1.837	€ 3.585	€ 63.526
52 Afvoeren																										
521209	Hemelwaterafvoer buiten PVC/PE																									
	Vervangen		18,00	m1	2041	24																				€ 721
521263	Hemelwaterafvoer buiten verzinkt staal/gietijzer																									
	Vervangen		41,00	m1	2053	36																				€ 0
							€ 0	€ 0	€ 0	€ 0	€ 0	€ 0	€ 0	€ 0	€ 0	€ 0	€ 0	€ 0	€ 0	€ 0	€ 0	€ 0	€ 0	€ 0	€ 0	€ 721
53 Water																										
532120 202	Boiler elektrisch 10 liter	Laagbouw																								
	Vervangen		9,00	st	2029	12							€ 4.679													€ 4.679
532120 202	Boiler elektrisch 10 liter	Laagbouw																								
	Vervangen		3,00	st	2029	12							€ 1.560													€ 1.560
532120 207	Boiler elektrisch 120 liter	Keuken 1ste etage																								
	Vervangen		1,00	st	2029	18							€ 2.340													€ 2.340
535040	Waterontharder	Keuken 1ste etage																								
	Vervangen		1,00	st	2025	12			€ 8.470											€ 8.470						€ 16.940
							€ 0	€ 0	€ 0	€ 8.470	€ 0	€ 0	€ 0	€ 8.579	€ 0	€ 0	€ 0	€ 0	€ 0	€ 0	€ 8.470	€ 0	€ 0	€ 0	€ 6.239	€ 31.758
55 Koudeopwekking																										
551211 502	Split-Systeem binnendeel Plafond 2,5 - 3,5 kW	4e etage kantoor																								
	Vervangen		2,00	st	2032	20										€ 5.324										€ 5.324
551211 502	Split-Systeem binnendeel Plafond 2,5 - 3,5 kW	Keuken																								
	Vervangen		1,00	st	2036	20														€ 2.783						€ 2.783
551211 503	Split-Systeem binnendeel Plafond 3,5 - 5 kW	4e etage kantoor																								
	Vervangen		1,00	st	2032	20										€ 3.025										€ 3.025
551211 504	Split-Systeem binnendeel Plafond 5 - 7 kW	4e etage																								
	Vervangen		2,00	st	2032	20										€ 6.776										€ 6.776
551212 502	Split-Systeem binnendeel Wand 2,5 - 3,5 kW	0.28																								
	Vervangen		1,00	st	2037	20															€ 1.513					€ 1.513

100924 • Waterschap Limburg - Laagbouw
Maria Theresialaan 99 • Roermond

Code/Element/Handeling	Locatie Element/Gebrek	Hvh	Ehd	Stj	Cy	2022	2023	2024	2025	2026	2027	2028	2029	2030	2031	2032	2033	2034	2035	2036	2037	2038	2039	2040	2041	Totaal	
551213 503	Split-Systeem binnendeel staand 3,5 - 5 kW	KPN 143+144																									
	Vervangen		2,00	st	2033	20																					€ 7.260
551220 502	Split-Systeem buitendeel 2,5 - 3,5 kW	Parkeer garage																									
	Vervangen		1,00	st	2037	20																					€ 4.406
	Reparatie lokale defecten, dagelijks onderhoud		1,00	st	2023	1	€ 346	€ 346	€ 346	€ 346	€ 346	€ 346	€ 346	€ 346	€ 346	€ 346	€ 346	€ 346	€ 346	€ 346	€ 346	€ 346	€ 346	€ 346	€ 346	€ 346	€ 6.224
551220 502	Split-Systeem buitendeel 2,5 - 3,5 kW	d004																									
	Vervangen		1,00	st	2036	20																					€ 4.406
	Reparatie lokale defecten, dagelijks onderhoud		1,00	st	2023	1	€ 346	€ 346	€ 346	€ 346	€ 346	€ 346	€ 346	€ 346	€ 346	€ 346	€ 346	€ 346	€ 346	€ 346	€ 346	€ 346	€ 346	€ 346	€ 346	€ 346	€ 6.224
551220 504	Split-Systeem buitendeel 5 - 6 kW	Parkeer garage																									
	Vervangen		1,00	st	2036	20																					€ 5.594
	Reparatie lokale defecten, dagelijks onderhoud		1,00	st	2023	1	€ 415	€ 415	€ 415	€ 415	€ 415	€ 415	€ 415	€ 415	€ 415	€ 415	€ 415	€ 415	€ 415	€ 415	€ 415	€ 415	€ 415	€ 415	€ 415	€ 415	€ 7.469
551220 504	Split-Systeem buitendeel 5 - 6 kW	Parkeer garage																									
	Vervangen		1,00	st	2035	20																					€ 5.594
	Reparatie lokale defecten, dagelijks onderhoud		1,00	st	2023	1	€ 415	€ 415	€ 415	€ 415	€ 415	€ 415	€ 415	€ 415	€ 415	€ 415	€ 415	€ 415	€ 415	€ 415	€ 415	€ 415	€ 415	€ 415	€ 415	€ 415	€ 7.469
551220 505	Split-Systeem buitendeel > 6 kW	Parkeer garage																									
	Logboek aan maken	Ontbreken van een logboek	1,00	pst	2023		€ 121																				€ 121
	Vervangen		2,00	st	2036	20																					€ 11.187
	Reparatie lokale defecten, dagelijks onderhoud		2,00	st	2023	1	€ 830	€ 830	€ 830	€ 830	€ 830	€ 830	€ 830	€ 830	€ 830	€ 830	€ 830	€ 830	€ 830	€ 830	€ 830	€ 830	€ 830	€ 830	€ 830	€ 830	€ 14.938
551230 504	Multisplit-Systeem buitendeel (condensor) 10 - 15 kW	Parkeer garage																									
	Aan laten maken van een logboek	Ontbreken van een logboek	1,00	pst	2023		€ 121																				€ 121
	Vervangen		1,00	st	2033	20																					€ 8.174
	Reparatie lokale defecten, dagelijks onderhoud		1,00	st	2023	1	€ 415	€ 415	€ 415	€ 415	€ 415	€ 415	€ 415	€ 415	€ 415	€ 415	€ 415	€ 415	€ 415	€ 415	€ 415	€ 415	€ 415	€ 415	€ 415	€ 415	€ 7.469
551230 506	Multisplit-Systeem buitendeel (condensor) 20 - 30 kW	d007																									
	Logboek aan maken	Ontbreken van een logboek	1,00	pst	2023		€ 121																				€ 121
	Vervangen		1,00	st	2037	20																					€ 15.598
	Reparatie lokale defecten, dagelijks onderhoud		1,00	st	2023	1	€ 415	€ 415	€ 415	€ 415	€ 415	€ 415	€ 415	€ 415	€ 415	€ 415	€ 415	€ 415	€ 415	€ 415	€ 415	€ 415	€ 415	€ 415	€ 415	€ 415	€ 7.469
551230 507	Multisplit-Systeem buitendeel (condensor) 30 - 40 kW	Dak g504																									
	Isolatie koelleidingen deel vervangen.	Aangetaste deels verwijderde isolatie koudemiddelleiding	1,00	pst	2023		€ 363																				€ 363
	Vervangen		1,00	st	2037	20																					€ 18.569
	Reparatie lokale defecten, dagelijks onderhoud		1,00	st	2023	1	€ 415	€ 415	€ 415	€ 415	€ 415	€ 415	€ 415	€ 415	€ 415	€ 415	€ 415	€ 415	€ 415	€ 415	€ 415	€ 415	€ 415	€ 415	€ 415	€ 415	€ 7.469
552130 514	Koelmachine 400 - 500 kW	Dakd007																									
	Vervangen		1,00	st	2037	20																					€ 100.883
	Keuring		1,00	st	2025	4			€ 906				€ 906				€ 906								€ 906	€ 3.624	
	Reparatie lokale defecten, dagelijks onderhoud		1,00	st	2023	1	€ 1.783	€ 1.783	€ 1.783	€ 1.783	€ 1.783	€ 1.783	€ 1.783	€ 1.783	€ 1.783	€ 1.783	€ 1.783	€ 1.783	€ 1.783	€ 1.783	€ 1.783	€ 1.783	€ 1.783	€ 1.783	€ 1.783	€ 1.783	€ 32.086
552500 201	Buffervat koudeopslag 130 ltr.	Technische ruimte																									
	Vervangen		1,00	st	2035	18																					€ 1.328
552500 205	Buffervat koudeopslag 800 ltr.	Parkeer garage																									
	Vervangen		1,00	st	2030	18																					€ 2.517

100924 • Waterschap Limburg - Laagbouw
Maria Theresialaan 99 • Roermond

Code/Element/Handeling	Locatie Element/Gebrek	Hvh	Ehd	Stj	Cy	2022	2023	2024	2025	2026	2027	2028	2029	2030	2031	2032	2033	2034	2035	2036	2037	2038	2039	2040	2041	Totaal	
553151 601	Circulatiepomp frequentiegestuurd enkel DN < 40 mm	Technische ruimte																									
	Vervangen		1,00	st	2033	16											€ 1.558									€ 1.558	
553151 604	Circulatiepomp frequentiegestuurd enkel DN 65 mm	Parkeer garage																									
	Vervangen		1,00	st	2030	16								€ 3.307												€ 3.307	
553151 604	Circulatiepomp frequentiegestuurd enkel DN 65 mm	Parkeer garage																									
	Vervangen		1,00	st	2025	16			€ 3.307																€ 3.307	€ 6.613	
553170 210	Expansievat 110 ltr	Parkeer garage																									
	Vervangen		1,00	st	2030	18								€ 577												€ 577	
553170 211	Expansievat 140 ltr	Technische ruimte																									
	Vervangen		2,00	st	2035	18													€ 1.481							€ 1.481	
							€ 0	€ 6.105	€ 5.379	€ 9.591	€ 5.379	€ 5.379	€ 5.379	€ 6.285	€ 11.779	€ 5.379	€ 20.504	€ 22.862	€ 5.379	€ 13.366	€ 27.758	€ 143.389	€ 5.379	€ 5.379	€ 5.379	€ 9.591	€ 319.637
56	Warmtedistributie																										
561030 205	Expansievat 18 ltr	Technische ruimte																									
	Vervangen		2,00	st	2029	12								€ 535											€ 535	€ 1.070	
561030 208	Expansievat 50 ltr	Parkeer garage																									
	Vervangen		1,00	st	2030	18								€ 370												€ 370	
561030 209	Expansievat 80 ltr	Technische ruimte																									
	Vervangen		1,00	st	2035	18														€ 472						€ 472	
561030 211	Expansievat 140 ltr	Technische ruimte																									
	Vervangen		2,00	st	2035	18														€ 1.481						€ 1.481	
561031 201	Expansieautomaat (bron)	Parkeer garage																									
	Vervangen		1,00	st	2040	24																			€ 7.690	€ 7.690	
561031 201	Expansieautomaat 300 ltr	Parkeer garage																									
	Vervangen		1,00	st	2040	24																			€ 7.690	€ 7.690	
561042 601	Circulatiepomp frequentiegestuurd enkel DN < 40 mm	Technische ruimte																									
	Vervangen		2,00	st	2037	20																			€ 3.116	€ 3.116	
561042 602	Circulatiepomp frequentiegestuurd enkel DN 40 mm	Technische ruimte																									
	Vervangen		3,00	st	2037	20																			€ 5.308	€ 5.308	
561042 602	Circulatiepomp frequentiegestuurd enkel DN 40 mm	Technische ruimte																									
	Vervangen		1,00	st	2037	20																			€ 1.769	€ 1.769	
561042 603	Circulatiepomp frequentiegestuurd enkel DN 50 mm	Technische ruimte																									
	Vervangen		1,00	st	2037	20																			€ 2.759	€ 2.759	
561042 603	Circulatiepomp frequentiegestuurd enkel DN 50 mm	Parkeer garage																									
	Vervangen		1,00	st	2030	20								€ 2.759												€ 2.759	
561042 605	Circulatiepomp frequentiegestuurd enkel DN 80 mm (bron)	Parkeer garage																									
	Vervangen		1,00	st	2036	20																			€ 3.781	€ 3.781	
561095	Verdeler-/ verzamelaar CV groepen	Technische ruimte																									
	Vervangen		1,00	st	2065	48																				€ 0	

100924 • Waterschap Limburg - Laagbouw
Maria Theresialaan 99 • Roermond

Code/Element/Handeling	Locatie Element/Gebrek	Hvh	Ehd	Stj	Cy	2022	2023	2024	2025	2026	2027	2028	2029	2030	2031	2032	2033	2034	2035	2036	2037	2038	2039	2040	2041	Totaal
561410	Warmtewisselaar gesoldeerd (bron)	Parkeer garage																								
	Vervangen		1,00	st	2040	24																		€ 1.528	€ 1.528	
561500 205	Buffervat warmteopslag 750 ltr.	Technische ruimte																								
	Vervangen		4,00	st	2035	18																			€ 16.325	€ 16.325
							€ 0	€ 0	€ 0	€ 0	€ 0	€ 0	€ 535	€ 3.129	€ 0	€ 0	€ 0	€ 0	€ 18.278	€ 3.781	€ 12.953	€ 0	€ 0	€ 16.908	€ 535	€ 56.118
57	Luchtbehandeling																									
572100	Lokaal afzuigpunt	428																								
	Vervangen	Verval tussen 50%-75% van de levensduur	1,00	pst	2031										€ 2.744											€ 2.744
	Vervangen		6,00	st	2051	20																				€ 0
573110 501	Dakventilator < 0,3 m3/s	d007																								
	Vervangen	Loszittend onderdeel	1,00	pst	2023				€ 303																	€ 303
	Vervangen		1,00	st	2043	20																				€ 0
573110 502	Dakventilator 0,3 - 0,7 m3/s	d007																								
	Vervangen		1,00	st	2025	20																				€ 1.781
573111	Afzuiginstallatie (gassen)	d007																								
	Vervangen		1,00	st	2041	24																				€ 2.898
575110	Boxventilator	d007																								
	Vervangen		1,00	st	2041	24																				€ 592
	Technisch reinigen, doorspuiten, schoonmaken		1,00	st	2025	8				€ 257							€ 257									€ 514
575211 503	Ventilatiesysteem CO2 gestuurd met WTW 400 - 600 m3/h	Dak g504																								
	Vervangen		1,00	st	2041	24																				€ 2.544
	Reparatie lokale defecten, dagelijks onderhoud		1,00	st	2023	1			€ 277	€ 277	€ 277	€ 277	€ 277	€ 277	€ 277	€ 277	€ 277	€ 277	€ 277	€ 277	€ 277	€ 277	€ 277	€ 277	€ 277	€ 4.979
577210 506	Luchtbehandelingskast BI T + VK (6-8 m3/s)	Parkeer garage																								
	Vervangen		1,00	st	2051	24																				€ 0
	Vervolgsysteem, hergebruik, revisie		1,00	st	2039	12																				€ 9.099
	Vervangen filters		1,00	st	2023	1			€ 1.096	€ 1.096	€ 1.096	€ 1.096	€ 1.096	€ 1.096	€ 1.096	€ 1.096	€ 1.096	€ 1.096	€ 1.096	€ 1.096	€ 1.096	€ 1.096	€ 1.096	€ 1.096	€ 1.096	€ 19.734
	Vervangen schijven		1,00	st	2033	6																				€ 1.096
	Vervangen v-snaren		1,00	st	2023	1			€ 584	€ 584	€ 584	€ 584	€ 584	€ 584	€ 584	€ 584	€ 584	€ 584	€ 584	€ 584	€ 584	€ 584	€ 584	€ 584	€ 584	€ 10.513
577210 506	Luchtbehandelingskast BI T + VK (6-8 m3/s)	Parkeer garage																								
	Vervolgsysteem, hergebruik, revisie		1,00	st	2045	12																				€ 0
	Vervangen filters		1,00	st	2023	1			€ 1.096	€ 1.096	€ 1.096	€ 1.096	€ 1.096	€ 1.096	€ 1.096	€ 1.096	€ 1.096	€ 1.096	€ 1.096	€ 1.096	€ 1.096	€ 1.096	€ 1.096	€ 1.096	€ 1.096	€ 20.831
	Vervangen schijven		1,00	st	2027	6																				€ 3.289
	Vervangen v-snaren		1,00	st	2023	1			€ 584	€ 584	€ 584	€ 584	€ 584	€ 584	€ 584	€ 584	€ 584	€ 584	€ 584	€ 584	€ 584	€ 584	€ 584	€ 584	€ 584	€ 11.098
							€ 0	€ 3.940	€ 3.638	€ 5.675	€ 3.638	€ 4.734	€ 3.638	€ 3.638	€ 3.638	€ 6.382	€ 3.638	€ 6.087	€ 3.638	€ 3.638	€ 3.638	€ 3.638	€ 12.152	€ 3.638	€ 9.395	€ 92.015
58	Regeling klimaat en sanitair																									
582010 102	Regelinstallatie, data-aansluitpunten	1ste etage																								
	Vervangen	5 - 10 RK	1,00	st	2026	18																				€ 5.679
582010 107	Regelinstallatie, data-aansluitpunten	Parkeer garage																								
	Vervangen	30 - 40 RK5																								

100924 • Waterschap Limburg - Laagbouw
Maria Theresialaan 99 • Roermond

Code/Element/Handeling	Locatie Element/Gebrek	Hvh	Ehd	Stj	Cy	2022	2023	2024	2025	2026	2027	2028	2029	2030	2031	2032	2033	2034	2035	2036	2037	2038	2039	2040	2041	Totaal	
Vervangen		1,00	st	2030	18									€ 22.461												€ 22.461	
582010 109	Regelinstallatie, data-aansluitpunten Technische ruimte 50 - 60 RK4																										
Vervangen		1,00	st	2030	18									€ 33.207												€ 33.207	
						€ 0	€ 0	€ 0	€ 0	€ 5.679	€ 0	€ 0	€ 0	€ 55.668	€ 0	€ 0	€ 0	€ 0	€ 0	€ 0	€ 0	€ 0	€ 0	€ 0	€ 0	€ 61.347	
61 Centrale elektrotechnische voorzieningen																											
610000	Omvormer PV installatie Dak g504																										
Onderhoudscontract		3,00	pst	2039	12																					€ 3.630	€ 3.630
611110	Noodstroomaggregaat NSA A Parkeer garage																										
Vervangen		1,00	st	2046	36																					€ 0	
Keuring		1,00	st	2025	4				€ 1.828				€ 1.828				€ 1.828				€ 1.828				€ 1.828	€ 9.141	
Reparatie lokale defecten, dagelijks onderhoud		1,00	st	2023	1		€ 633	€ 633	€ 633	€ 633	€ 633	€ 633	€ 633	€ 633	€ 633	€ 633	€ 633	€ 633	€ 633	€ 633	€ 633	€ 633	€ 633	€ 633	€ 633	€ 12.032	
611110	Noodstroomaggregaat NSA B Parkeer garage																										
Vervangen		1,00	st	2052	36																					€ 0	
Keuring		1,00	st	2025	4				€ 1.828				€ 1.828				€ 1.828				€ 1.828				€ 1.828	€ 9.141	
Reparatie lokale defecten, dagelijks onderhoud		1,00	st	2023	1		€ 633	€ 633	€ 633	€ 633	€ 633	€ 633	€ 633	€ 633	€ 633	€ 633	€ 633	€ 633	€ 633	€ 633	€ 633	€ 633	€ 633	€ 633	€ 633	€ 12.032	
611110	Noodstroomaggregaat NSA C Parkeer garage																										
Vervangen		1,00	st	2054	36																					€ 0	
Keuring		1,00	st	2023	4		€ 1.828				€ 1.828			€ 1.828			€ 1.828				€ 1.828				€ 1.828	€ 9.141	
Reparatie lokale defecten, dagelijks onderhoud		1,00	st	2023	1		€ 633	€ 633	€ 633	€ 633	€ 633	€ 633	€ 633	€ 633	€ 633	€ 633	€ 633	€ 633	€ 633	€ 633	€ 633	€ 633	€ 633	€ 633	€ 633	€ 12.032	
611130	Photovoltage (PV) cellen Dak																										
Vervangen		262,00	kwpu	2047	30																					€ 0	
Reparatie lokale defecten, dagelijks onderhoud		262,00	kwpu	2023	1		€ 2.536	€ 2.536	€ 2.536	€ 2.536	€ 2.536	€ 2.536	€ 2.536	€ 2.536	€ 2.536	€ 2.536	€ 2.536	€ 2.536	€ 2.536	€ 2.536	€ 2.536	€ 2.536	€ 2.536	€ 2.536	€ 2.536	€ 48.187	
Technisch reinigen, doorspuiten, schoonmaken		262,00	kwpu	2023	2		€ 7.593		€ 7.593		€ 7.593		€ 7.593		€ 7.593		€ 7.593		€ 7.593		€ 7.593		€ 7.593		€ 7.593	€ 75.926	
Vervangen van onderdelen		262,00	kwpu	2027	10						€ 18.118										€ 18.118					€ 36.235	
615120	(Hoofd)verdeelinrichtingen HVK Parkeer garage																										
Vervangen		1,00	st	2031	30									€ 30.250												€ 30.250	
615120	Verdeelinrichtingen Lift machine kamer																										
Vervangen		1,00	st	2025	30				€ 2.355																	€ 2.355	
615120	Verdeelinrichtingen Parkeer garage																										
Vervangen		1,00	st	2039	30																				€ 1.892	€ 1.892	
615120	Verdeelinrichtingen A/OVI 2 Parkeer garage																										
Vervangen		1,00	st	2046	30																					€ 0	
615120	Verdeelinrichtingen HV1/30 Parkeer garage																										
Vervangen		1,00	st	2046	30																					€ 0	
615120	Verdeelinrichtingen K1 1ste etage																										
Vervangen		1,00	st	2034	30												€ 6.712									€ 6.712	
615120	Verdeelinrichtingen LA-0 Parkeer garage																										
Vervangen		1,00	st	2034	30												€ 8.627									€ 8.627	
615120	Verdeelinrichtingen LA-1 1ste etage																										
Vervangen		1,00	st	2039	30																				€ 15.066	€ 15.066	

100924 • Waterschap Limburg - Laagbouw
Maria Theresialaan 99 • Roermond

Code/Element/Handeling	Locatie Element/Gebrek	Hvh	Ehd	Stj	Cy	2022	2023	2024	2025	2026	2027	2028	2029	2030	2031	2032	2033	2034	2035	2036	2037	2038	2039	2040	2041	Totaal	
615120	Verdeelinrichtingen LA-2	2e etage																									
	Vervangen		1,00	st	2034	30												€ 7.094								€ 7.094	
615120	Verdeelinrichtingen LA-3	3e etage																									
	Vervangen		1,00	st	2034	30												€ 7.094								€ 7.094	
615120	Verdeelinrichtingen LA-4	4e etage																									
	Vervangen		1,00	st	2037	30																€ 6.515				€ 6.515	
615120	Verdeelinrichtingen LB-4	428																									
	Vervangen		1,00	st	2047	30																				€ 0	
615120	Verdeelinrichtingen LC-2	2e etage																									
	Vervangen		1,00	st	2047	30																				€ 0	
615120	Verdeelinrichtingen LK-T2	Parkeer garage																									
	Vervangen		1,00	st	2050	30																				€ 0	
615120	Verdeelinrichtingen PV installatie	Dak g504																									
	Vervangen		1,00	st	2047	30																				€ 0	
617100	Bliksemafleiding	Dak																									
	Vervangen		2008,00	m2	2041	24																				€ 14.214	
							€ 0	€ 13.857	€ 4.436	€ 18.040	€ 4.436	€ 31.974	€ 4.436	€ 15.685	€ 4.436	€ 44.107	€ 4.436	€ 15.685	€ 33.964	€ 13.857	€ 4.436	€ 40.317	€ 4.436	€ 34.445	€ 4.436	€ 29.899	€ 327.316

63 Verlichting

632400	Noodverlichtingsarmatuur LED (decentraal)	Laagbouw																									
	Vervangen	Verval tussen 50%-75% van de levensduur	1,00	pst	2025				€ 36.550																	€ 36.550	
	Vervangen		117,00	st	2033	8												€ 36.551							€ 36.551	€ 73.101	
	Keuring		117,00	st	2023	1		€ 3.398	€ 3.398	€ 3.398	€ 3.398	€ 3.398	€ 3.398	€ 3.398	€ 3.398	€ 3.398		€ 3.398	€ 3.398	€ 3.398	€ 3.398	€ 3.398	€ 3.398	€ 3.398	€ 3.398	€ 57.761	
	Vervangen van onderdelen		117,00	st	2029	4												€ 6.163				€ 6.163				€ 12.325	
							€ 0	€ 3.398	€ 3.398	€ 39.948	€ 3.398	€ 3.398	€ 3.398	€ 9.560	€ 3.398	€ 3.398	€ 3.398	€ 36.551	€ 3.398	€ 3.398	€ 3.398	€ 9.560	€ 3.398	€ 3.398	€ 3.398	€ 36.551	€ 179.737

64 Communicatie

643110	Camerabeveiligingssysteem, camera's																									
	Vervangen		2,00	st	2035	18																				€ 880
							€ 0	€ 0	€ 0	€ 0	€ 0	€ 0	€ 0	€ 0	€ 0	€ 0	€ 0	€ 0	€ 0	€ 0	€ 0	€ 0	€ 0	€ 0	€ 0	€ 880

65 Beveiliging

650000	Contract bliksembeveiliging	Contract																								
	Onderhoudscontract		1,00	pst	2021	1	€ 1.138	€ 1.138	€ 1.138	€ 1.138	€ 1.138	€ 1.138	€ 1.138	€ 1.138	€ 1.138	€ 1.138	€ 1.138	€ 1.138	€ 1.138	€ 1.138	€ 1.138	€ 1.138	€ 1.138	€ 1.138	€ 1.138	€ 22.764
651320	Brandslanghaspels	Laagbouw																								
	Vervangen		17,00	st	2040	30																				€ 8.583
	Afpersen		17,00	st	2025	5			€ 638										€ 638							€ 1.913
	Keuring		17,00	st	2023	1		€ 912	€ 912	€ 912	€ 912	€ 912	€ 912	€ 912	€ 912	€ 912	€ 912	€ 912	€ 912	€ 912	€ 912	€ 912	€ 912	€ 912	€ 912	€ 16.410
	Vervangen slang		17,00	st	2025	15				€ 2.850																€ 2.850
651321	Brandblussers	Laagbouw																								
	Vervangen		21,00	st	2037	20																				€ 4.325
	Keuring		21,00	st	2023	1		€ 821	€ 821	€ 821	€ 821	€ 821	€ 821	€ 821	€ 821	€ 821	€ 821	€ 821	€ 821	€ 821	€ 821	€ 821	€ 821	€ 821	€ 821	€ 14.783

100924 • Waterschap Limburg - Laagbouw
Maria Theresialaan 99 • Roermond

Code/Element/Handeling	Locatie Element/Gebrek	Hvh	Ehd	Stj	Cy	2022	2023	2024	2025	2026	2027	2028	2029	2030	2031	2032	2033	2034	2035	2036	2037	2038	2039	2040	2041	Totaal	
Vervangen blusstof		21,00	st	2023	5		€ 1.871					€ 1.871					€ 1.871									€ 7.484	
Vervolgsysteem, hergebruik, revisie		21,00	st	2027	10						€ 2.156																€ 2.156
652220 Elektrische deuropeners	Parkeer garage																										
Vervangen		1,00	st	2029	12								€ 3.350												€ 3.350	€ 6.699	
Reparatie lokale defecten, dagelijks onderhoud		1,00	st	2023	1		€ 212	€ 212	€ 212	€ 212	€ 212	€ 212		€ 212	€ 212	€ 212	€ 212	€ 212	€ 212	€ 212	€ 212	€ 212	€ 212	€ 212	€ 212	€ 3.612	
						€ 1.138	€ 4.955	€ 3.084	€ 6.571	€ 3.084	€ 5.239	€ 4.955	€ 6.221	€ 3.721	€ 3.084	€ 3.084	€ 4.955	€ 3.084	€ 3.721	€ 3.084	€ 6.587	€ 4.955	€ 3.084	€ 10.755	€ 6.221	€ 91.577	
66	Transport																										
661100 Elektrische lift	Laagbouw																										
Bijstellen, naregelen, meten, nalopen		1,00	st	2023	1		€ 323	€ 323	€ 323	€ 323	€ 323	€ 323	€ 323	€ 323	€ 323	€ 323	€ 323	€ 323	€ 323	€ 323	€ 323	€ 323	€ 323	€ 323	€ 323	€ 6.135	
Keuring		1,00	st	2023	1		€ 312	€ 312	€ 312	€ 312	€ 312	€ 312	€ 312	€ 312	€ 312	€ 312	€ 312	€ 312	€ 312	€ 312	€ 312	€ 312	€ 312	€ 312	€ 312	€ 5.933	
Reparatie lokale defecten, dagelijks onderhoud		1,00	st	2023	1		€ 1.926	€ 1.926	€ 1.926	€ 1.926	€ 1.926	€ 1.926	€ 1.926	€ 1.926	€ 1.926	€ 1.926	€ 1.926	€ 1.926	€ 1.926	€ 1.926	€ 1.926	€ 1.926	€ 1.926	€ 1.926	€ 1.926	€ 36.585	
Vervangen aandrijving		1,00	st	2060	24																					€ 0	
Vervangen besturing en bediening		1,00	st	2054	18																					€ 0	
Vervangen frequentieregeling		1,00	st	2030	9									€ 5.718									€ 5.718			€ 11.437	
Vervangen kabels		1,00	st	2030	9									€ 7.012									€ 7.012			€ 14.023	
Vervangen kabine inrichting		1,00	st	2060	24																					€ 0	
Vervangen kabinedeuren		1,00	st	2060	24																					€ 0	
Vervangen schachtdeuren en omlijsting		1,00	st	2060	24																					€ 0	
Vervangen tractieschijf		1,00	st	2030	9									€ 5.312									€ 5.312			€ 10.624	
						€ 0	€ 2.561	€ 2.561	€ 2.561	€ 2.561	€ 2.561	€ 2.561	€ 2.561	€ 20.602	€ 2.561	€ 2.561	€ 2.561	€ 2.561	€ 2.561	€ 2.561	€ 2.561	€ 2.561	€ 20.602	€ 2.561	€ 2.561	€ 84.736	
72	Vaste gebruikersvoorzieningen																										
7221 Veiligheidskast	4e etage																										
Vervangen		1,00	st	2032	24											€ 6.595										€ 6.595	
7221 Zuurkast ZK	428																										
Vervangen		1,00	st	2032	24											€ 6.595										€ 6.595	
7222 Nooddouche	428																										
Vervangen		1,00	st	2037	30																					€ 858	
						€ 0	€ 0	€ 0	€ 0	€ 0	€ 0	€ 0	€ 0	€ 0	€ 0	€ 13.189	€ 0	€ 0	€ 0	€ 0	€ 858	€ 0	€ 0	€ 0	€ 0	€ 14.047	
90	Terrein																										
901340 Beregeningsinstallatie	Technische ruimte																										
Vervangen		1,00	st	2035	18																					€ 1.844	
Reparatie lokale defecten, dagelijks onderhoud		1,00	st	2023	1		€ 283	€ 283	€ 283	€ 283	€ 283	€ 283	€ 283	€ 283	€ 283	€ 283	€ 283	€ 283	€ 283	€ 283	€ 283	€ 283	€ 283	€ 283	€ 283	€ 5.099	
903263 411 Hekwerk verzinkt staal, plantsoehnek																											
Vervangen		134,00	m1	2047	30																					€ 0	
903400 003 Slagboom, elektrisch																											
Vervangen		3,00	st	2035	18																					€ 16.700	
Reparatie lokale defecten, dagelijks onderhoud		3,00	st	2024	1		€ 1.062	€ 1.062	€ 1.062	€ 1.062	€ 1.062	€ 1.062	€ 1.062	€ 1.062	€ 1.062	€ 1.062	€ 1.062	€ 1.062	€ 1.062	€ 1.062	€ 1.062	€ 1.062	€ 1.062	€ 1.062	€ 1.062	€ 18.061	
904103 001 Verharding metselwerk, klinkers																											

100924 • Waterschap Limburg - Laagbouw
Maria Theresialaan 99 • Roermond

Code/Element/Handeling	Locatie Element/Gebrek	Hvh	Ehd	Stj	Cy	2022	2023	2024	2025	2026	2027	2028	2029	2030	2031	2032	2033	2034	2035	2036	2037	2038	2039	2040	2041	Totaal
Vervangen		2056,00	m2	2053	36																					€ 0
Herstraten		2056,00	m2	2035	18														€ 75.976							€ 75.976
Bijstellen, naregelen, meten, nalopen		2056,00	m2	2029	6				€ 5.971																€ 5.971	€ 11.941
906340 Terreinverlichting, lantaarnpalen																										
Vervangen		35,00	st	2041	24																					€ 71.170
						€ 0	€ 283	€ 1.346	€ 1.346	€ 1.346	€ 1.346	€ 1.346	€ 7.316	€ 1.346	€ 1.346	€ 1.346	€ 1.346	€ 1.346	€ 94.521	€ 1.346	€ 1.346	€ 1.346	€ 1.346	€ 1.346	€ 78.486	€ 200.792
Totaal object						€ 23.771	€ 79.699	€ 69.498	€ 140.508	€ 86.995	€ 178.484	€ 72.295	€ 423.973	€ 153.376	€ 111.913	€ 97.943	€ 138.352	€ 99.026	€ 406.270	€ 95.659	€ 277.084	€ 71.500	€ 204.259	€ 94.077	€ 691.220	€ 3.515.901