



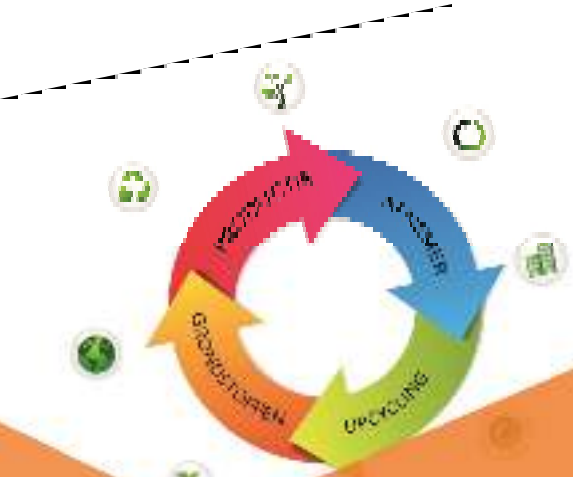
waterschapsbedrijf
limburg
water. samen halen we er meer uit



Strategisch plan 1.0

Sector Strategie en Innovatie
AB-WBL 25 mei 2020

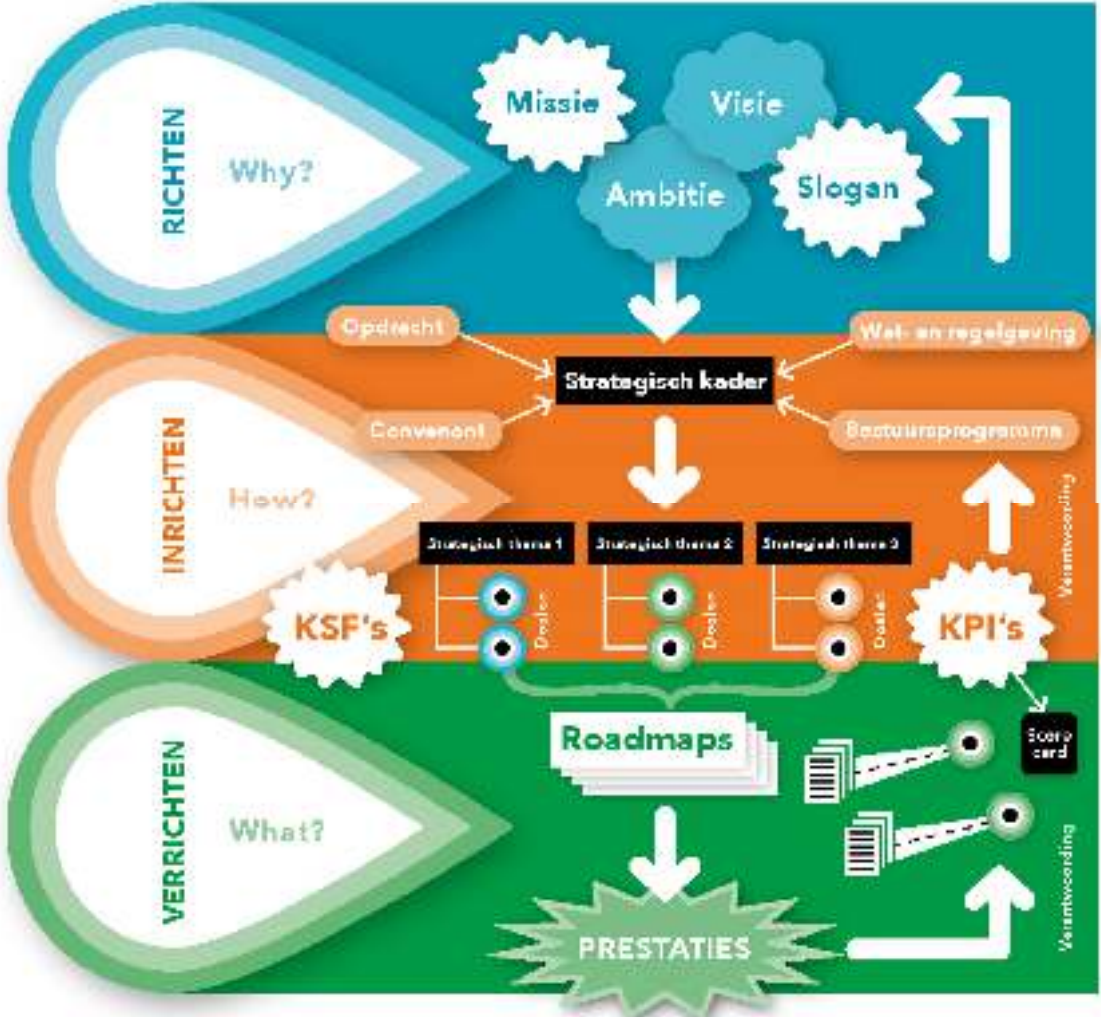
Opgaven WBL



klimaat
neutraal



Strategisch proces



Strategisch kader

Belangrijkste bronnen:

- Bestaande wet- & regelgeving
- Convenanten
- Toekomstvisie waterzuiveren en waterketen 2030
- Opdrachtverlening Waterschap Limburg aan WBL
- Bestuursprogramma 2019-2023
- Kadernota 2020-2025
- Sustainable development goals

Speerpunten Opdrachtverlening WL aan WBL

- Energie en grondstoffen
- Klimaatbestendig
- Waterkwaliteit
- Transitie Infra
- IT en Big data
- Innovatie
- Co-creatie

SUSTAINABLE DEVELOPMENT GOALS



Vertrekpunt

Missie

Zoveel mogelijk uit water halen. Gezuiverd water en het residu geven wij een nieuwe bestemming waardoor we een fundamenteel verschil maken in samenleving en ecosysteem.

Visie

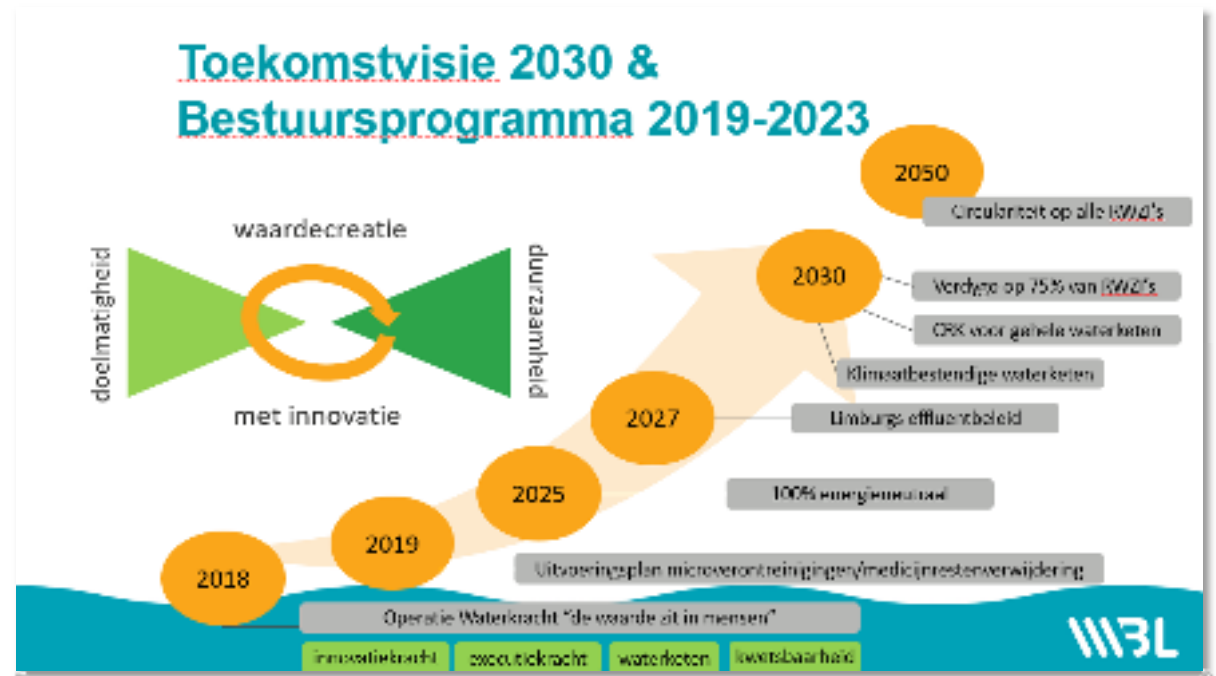
Wij streven ernaar met het zuiveren van water de wereld om ons heen gezonder en duurzamer te maken.

Wij bieden de beste werkomgeving voor mensen die deze passie delen en samen bieden we onze ketenpartners ongekende meerwaarde.

Vertrekpunt

Ambitie

Het meest bewonderde **grondstoffen-, energie-** en **waterketenbedrijf** van Nederland worden door creativiteit, inventiviteit en hoge performance.



Droom

Wij zijn een grensverleggende organisatie die door middel van integrale kringloopsluiting volledige verwaarding van materiaalstromen bewerkstelligt voor maatschappij, mens en milieu!



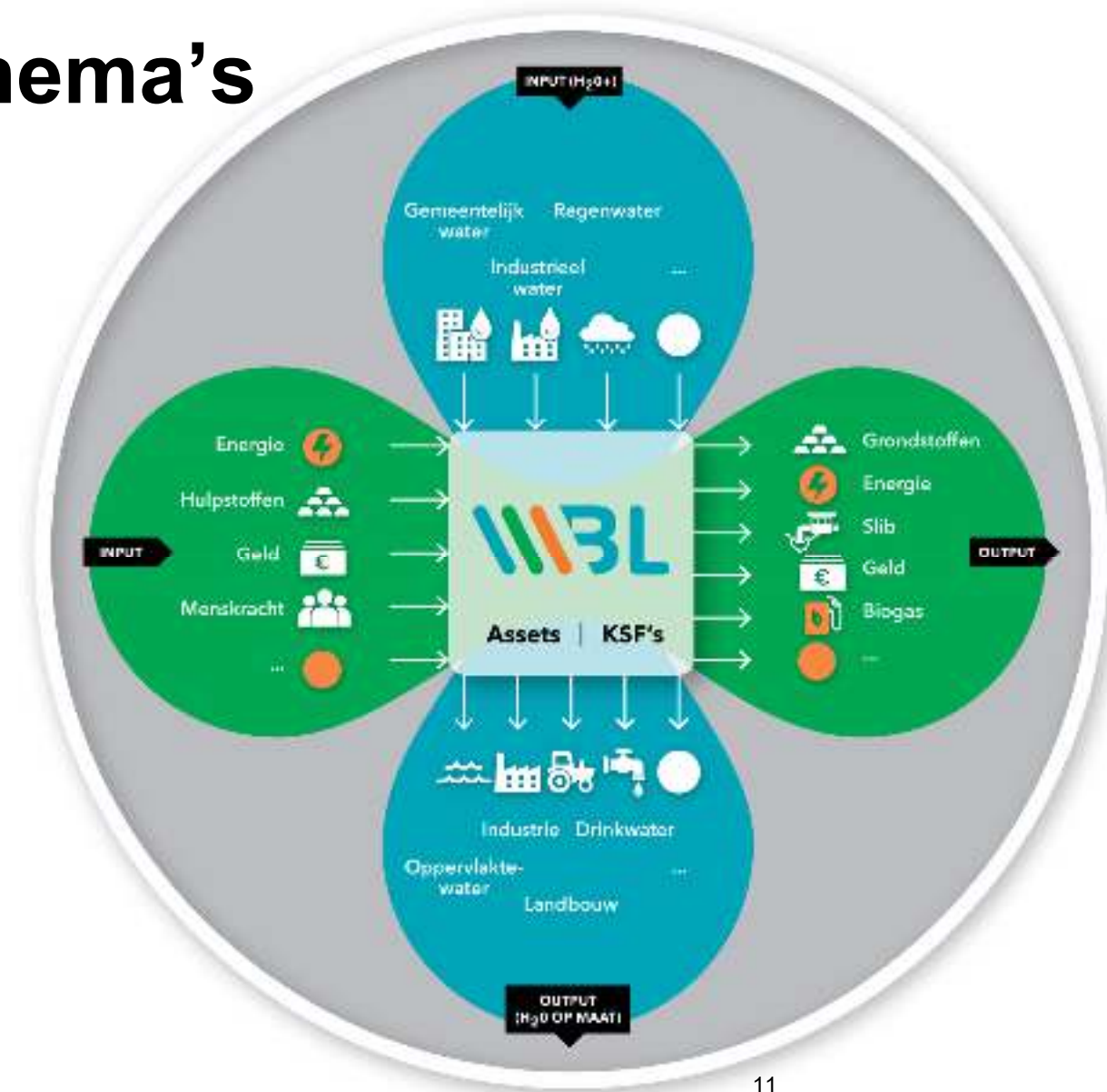
Kritische succesfactoren

- Organisatie
- Integraal assetmanagement
- ICT (soft- en hardware)
- Managen van data
- Organiseren van innovatie
- Organiseren van samenwerking
- Communicatie



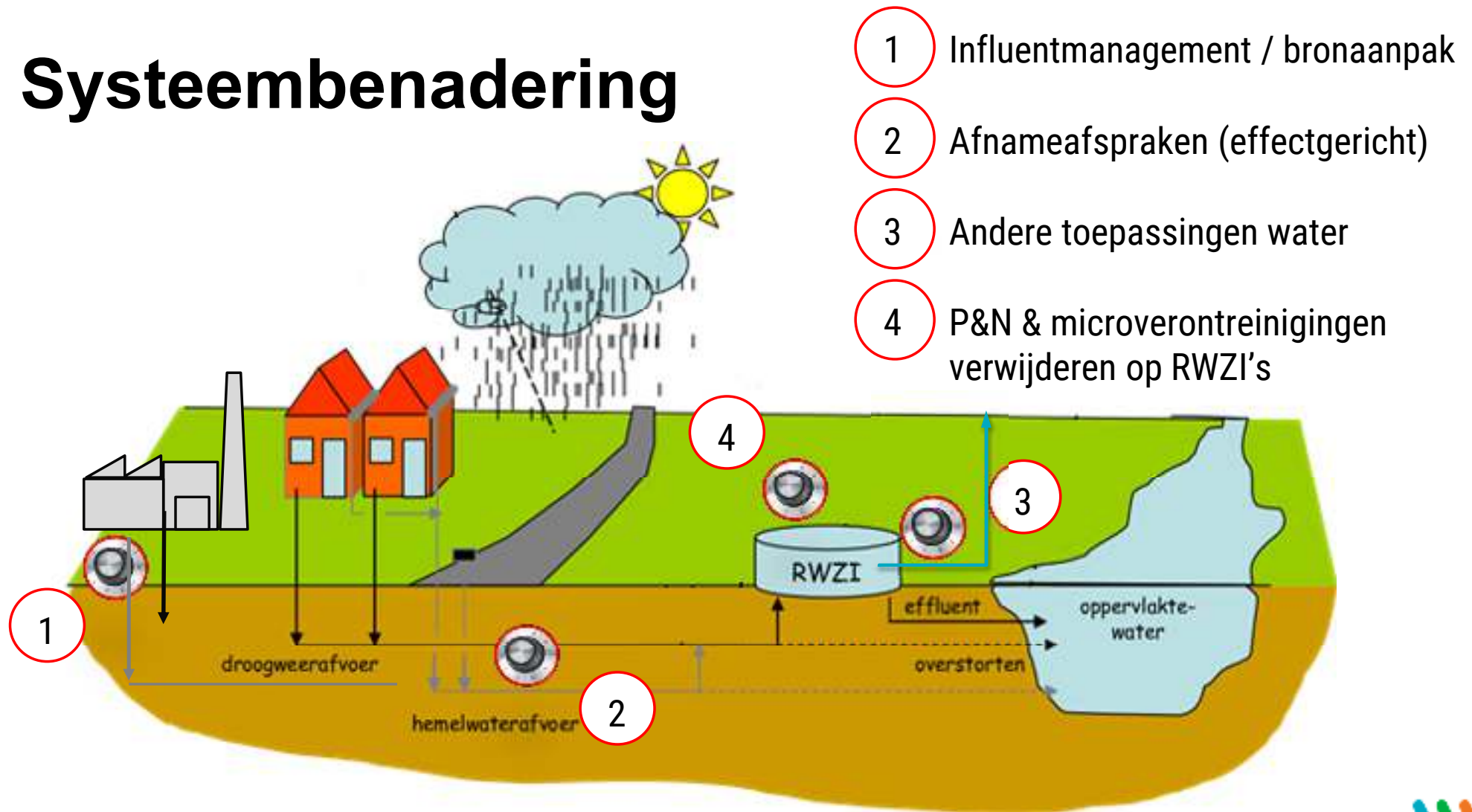
Strategische thema's

-  **SCHOON EN ECOLOGISCH GEZOND WATER**
-  **VERGROTEN DUURZAAMHEID**
-  **VERGROTEN MAATSCHAPPELIJKE WAARDE**



Thema Schoon en ecologisch gezond water

Systembenadering



Strategische doelen Schoon en ecologisch gezond water

1. Voldoen aan de Kaderrichtlijn Water

- Tijdig voldoen aan zuiveringsdoelstellingen Limburgs effluentbeleid
- Integrale benadering afvalwaterketen
- Accent van normgericht naar effectgericht
- Uiterlijk 2027 realiseren van KRW-doelstellingen (oppervlaktewater)



Strategische doelen Schoon en ecologisch gezond water

2. Verwijderen medicijnresten, micro's en overige stoffen

- Inzicht in prioritering RWZI's met impact (hotspot locaties)
- Voorrang verwijderen medicijnresten
- Ook verwijderen andere microverontreinigingen
- Vaststellen normen en onderzoek effect



Strategische doelen Schoon en ecologisch gezond water

3. Voor 100% voldoen aan afnameafspraken

- Toepassing redeneerlijn overstortlozingen (normgericht naar effectgericht)
- In 2022 afnameafspraken met gemeenten gereed
- Uiterlijk 2027 maatregelen voltooid



Strategische doelen Schoon en ecologisch gezond water

4. Toepassen van Effluent

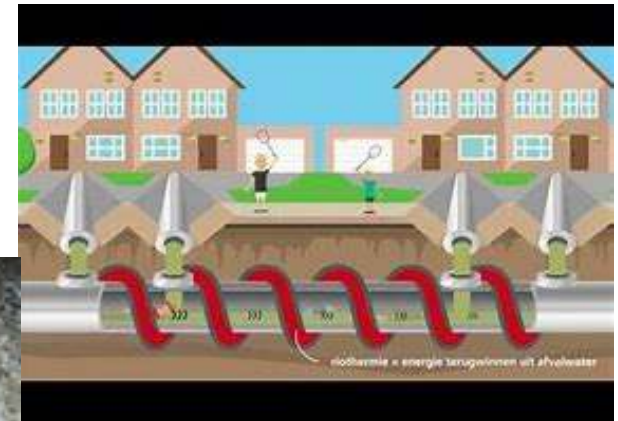
- In dialoog met stakeholders actief op zoek naar andere toepassingen voor gezuiverd water
- Toepassen concrete afzetmogelijkheden
- Hergebruik is tevens bijdragen aan circulariteit en klimaatverandering



Strategische doelen Schoon en ecologisch gezond water

5. Managen van influent

- Identificeren verstorende lozingen
- Grip krijgen op lozingen, o.a. door bronaanpak en invloed op vergunningverlening



Thema Vergroten duurzaamheid



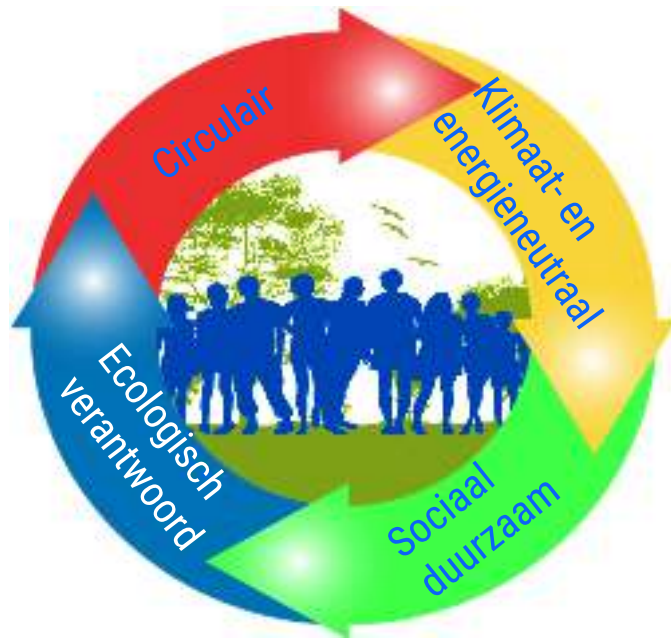
Vergroten Duurzaamheid

WBL wil actief en als koploper de transitie maken naar integrale, volledig duurzame bedrijfsvoering.

Mens

Milieu

Meerwaarde



Klimaat en Energie

Circulariteit

Ecologie

Sociale duurzaamheid

Strategische doelen vergroten Duurzaamheid

1. Energieneutraal

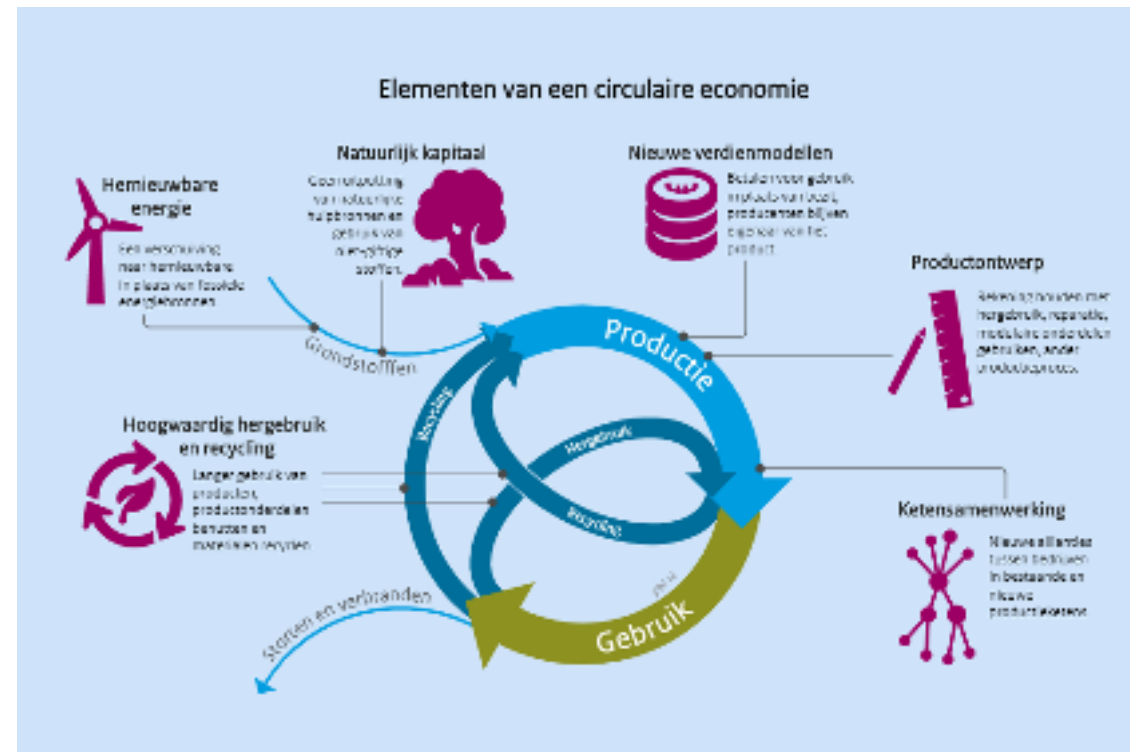
- Tenminste zoveel energie duurzaam opgewekt als verbruikt
- Duurzame bronnen zijn biomassa/biogas, zon, wind, lucht en water



Strategische doelen vergroten Duurzaamheid

2. Volledig circulair

- 100 % materiaal- en waardebehoud
- Minimaal gebruik grond- en hulpstoffen
- Hoogwaardig hergebruik alle materiaal- en grondstofstromen, o.a. slib
- “Afval bestaat niet”



Strategische doelen vergroten Duurzaamheid

3. Klimaatneutraal

- Geen netto CO₂ uitstoot uit fossiele brandstoffen
- Geen uitstoot van overige broeikasgassen
- Geen gebruik aardgas



Strategische doelen vergroten Duurzaamheid

4. Klimaatbestendig

- Bestand tegen de effecten van klimaatverandering
- Geaccepteerde risico's op assets
- Gerelateerd aan klimaatadaptatie bijv. droogtebestrijding



Strategische doelen vergroten Duurzaamheid

5. Biodiversiteit en ecosysteemdiensten op eigen terrein

6. Minimaliseren emissies met ongunstig effect op milieu

- Toename of stabiliteit biodiversiteit en ecosysteemdiensten op onze terreinen
- Minimaliseren van emissies (stof, geur, geluid)
- Voor eigen bedrijfsprocessen en inkoop van producten



Strategische doelen vergroten Duurzaamheid

7. Vergroten sociale duurzaamheid

- Sociaal, gezond en veilig werkklimaat
- Positief effect op menselijk welzijn, welbevinden en welvaart
- Hanteren van internationale sociale voorwaarden (arbeidsomstandigheden, social return e.d.)
- Hanteren van eerlijk verdienmodel



Thema Vergroten Maatschappelijke Waarde



We brengen waarde van binnen naar buiten
(Producten, diensten, kennis, informatie, vaardigheden)
We halen waarde van buiten naar binnen
(Innovatie, kennis, informatie)



We maken keuzes die waarde toevoegen aan de
maatschappij
(We wegen duurzaamheid, kwaliteit en prijs)

Strategische doelen vergroten Maatschappelijke waarde

1. Waarde naar buiten brengen

- Kennen (behoefte van) de klanten
- Leveren van business gerelateerde producten en diensten
- Participeren in netwerkplatforms



Strategische doelen vergroten Maatschappelijke waarde

2. Waarde naar binnen halen

- Innovatie is vernieuwende en verbindende motor
- Proeftuinlocaties
- Samenwerken in gouden driehoek



Strategische doelen vergroten Maatschappelijke waarde

3. Keuzes wegen op duurzaamheid, kwaliteit en prijs

- Maatschappelijke balans duurzaamheid-kwaliteit-prijs
- Value case
- Waarde / omzet >>



Opdracht WL



Strategie WBL (1)

Speerpunt WL	Doel WL	Thema/ doel / KSF WBL
Energie en grondstoffen	Energieneutraal	Duurzaamheid/ Energieneutraal
	Grondstoffenhergebruik	Duurzaamheid/ Circulair
	Effluentgebruik/ proceswater	SEGW/ Toepassen van effluenteffluent
Klimaatbestendig	Effluentgebruik/ droogtebestrijding	Duurzaamheid/ Klimaatbestendig
	Klimaatneutraal	Duurzaamheid/ Klimaatneutraal
Waterkwaliteit	Conventioneel (P,N,CZV)	SEGW/ Voldoen aan KRW
	Medicijnresten	SEGW/ Verwijderen medicijnresten
	Overige stoffen	SEGW/ Verwijderen micro's en overige stoffen
	Afnameverplichting	SEGW/ Voor 100% voldoen aan afnameafspraken

Opdracht WL → Strategie WBL (2)

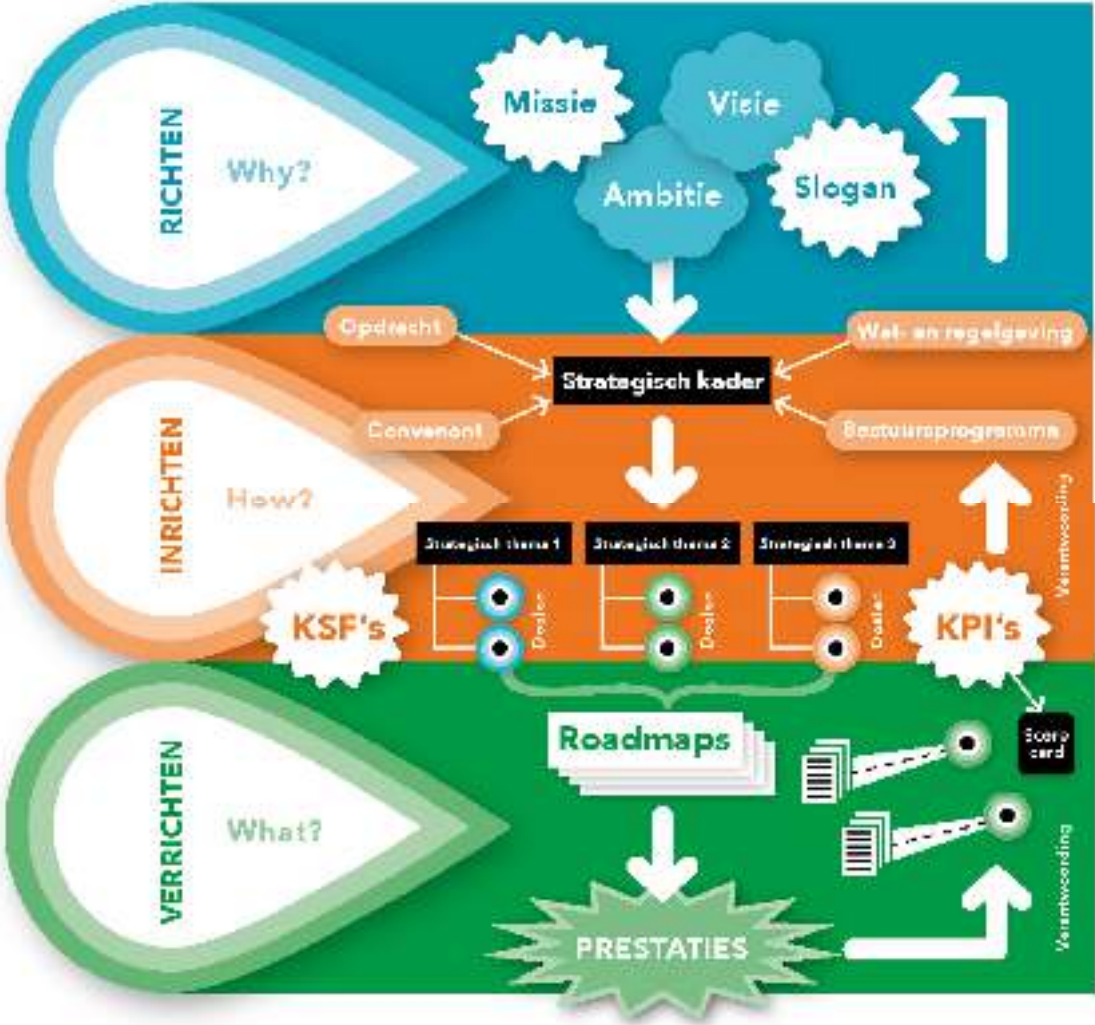
Speerpunt WL	Doel WL	Thema/doel / KSF WBL
Transitie Infra	Kleinschalige zuivering	KSF/ Integraal assetmanagement
	Verdygo	KSF/ Integraal assetmanagement
IT en Big data	Centrale regelkamer	Maatschappelijke waarde/ Waarde naar buiten brengen
	Informatietechnologie	KSF/ ICT en managen van data
Innovatie	Innovatieagenda WBL/WL	KSF/ Organiseren van innovatie
Co-creatie	Met en voor de omgeving	Maatschappelijke waarde

Tactische plannen

- Balans mensen, middelen, kwaliteit
- Roadmap van strategie naar operatie
- Gebruik van netwerkgroepen



PDCA



Strategisch:
Jaarlijks



Tactisch:
Per kwartaal



Operationeel:
Continu



waterschapsbedrijf
limburg
water. samen halen we er meer uit



**Bedankt voor
jullie aandacht!**