



waterschapsbedrijf
limburg
water. samen halen we er meer uit



Strategisch plan

- update 2021
- inzage realisatie

AB-WBL 12 mei 2021

Uitgangspunten Strategisch kader 2022

- Bestaande wet- & regelgeving
- Convenanten
- Toekomstvisie waterzuiveren en waterketen 2030
- Opdrachtverlening Waterschap Limburg aan WBL
- Bestuursprogramma 2019-2023
- Kadernota 2020-2025 (Zuiveringstaak)
- Kadernota 2021-2026 (Zuiveringstaak)
- Voorontwerp Waterbeheerprogramma 2022-2027

Vertrekpunt

Missie

Zoveel mogelijk uit water halen. Gezuiverd water en het residu geven wij een nieuwe bestemming waardoor we een fundamenteel verschil maken in samenleving en ecosyteem.

Visie

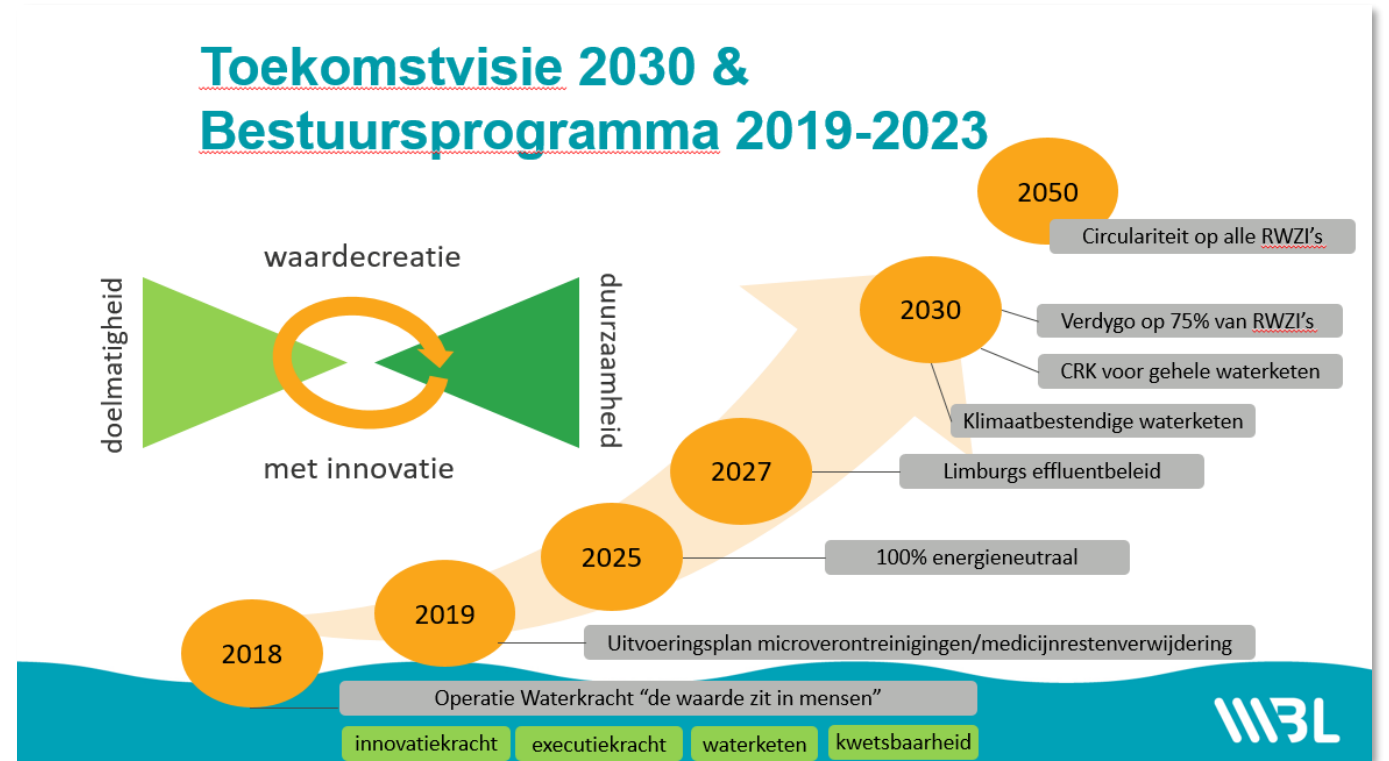
Wij streven ernaar met het zuiveren van water de wereld om ons heen gezonder en duurzamer te maken.

Wij bieden de beste werkomgeving voor mensen die deze passie delen en samen bieden we onze ketenpartners ongekennde meerwaarde.




Vertrekpunt

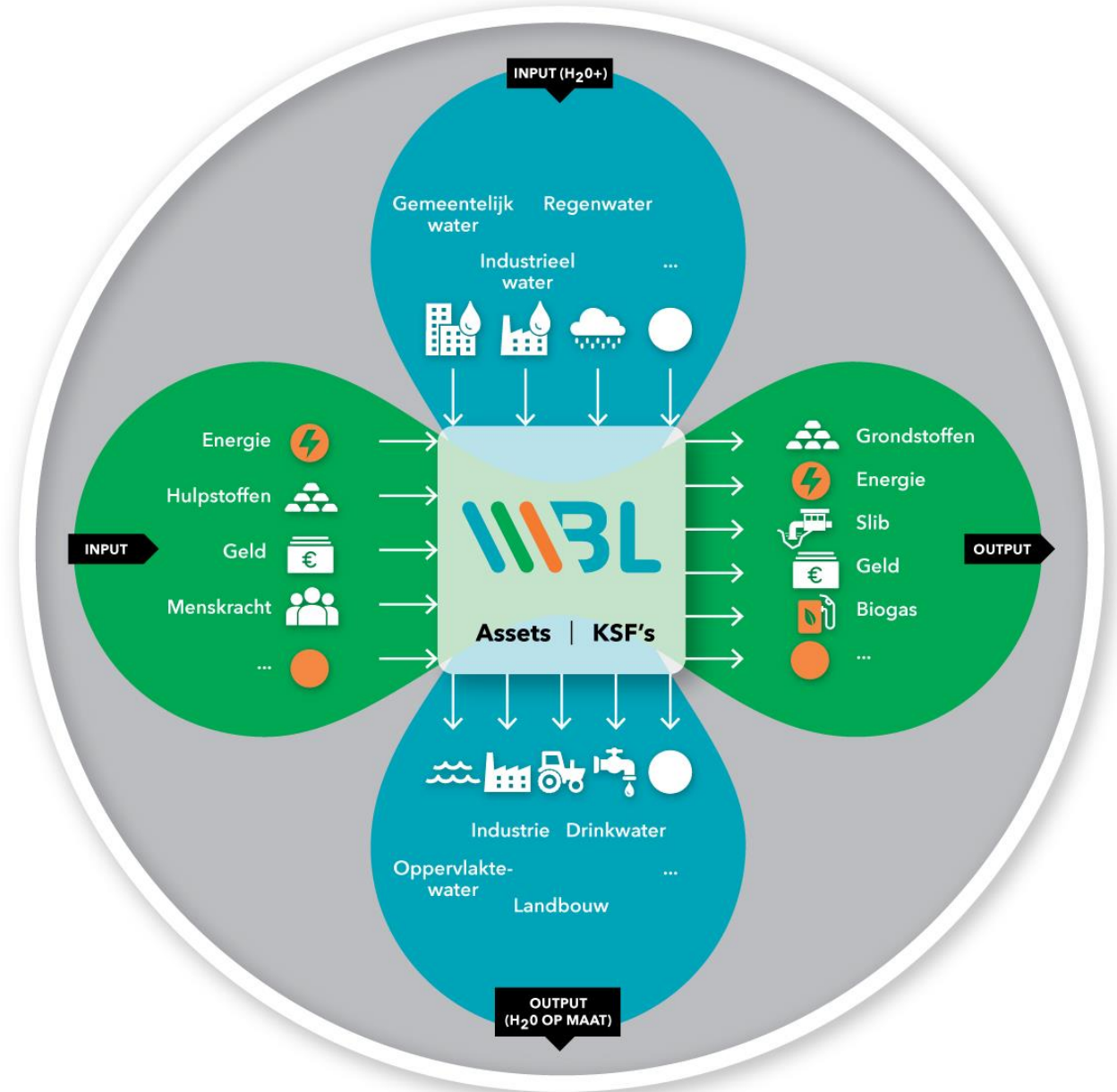
Ambitie

Het meest bewonderde **grondstoffen-, energie- en waterketen**bedrijf van Nederland worden door creativiteit, inventiviteit en hoge performance.



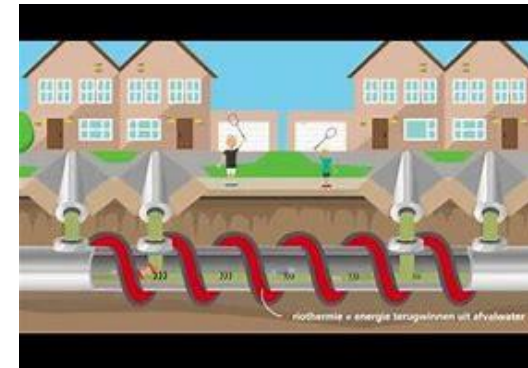
Strategische thema's

-  **SCHOON EN ECOLOGISCH GEZOND WATER**
-  **VERGROTEN DUURZAAMHEID**
-  **VERGROTEN MAATSCHAPPELIJKE WAARDE**



Thema Schoon en ecologisch gezond water

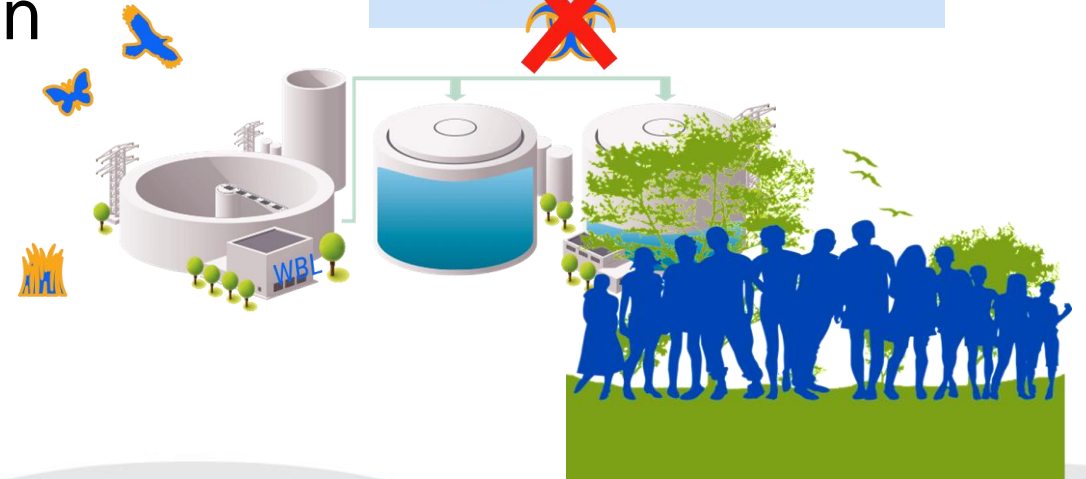
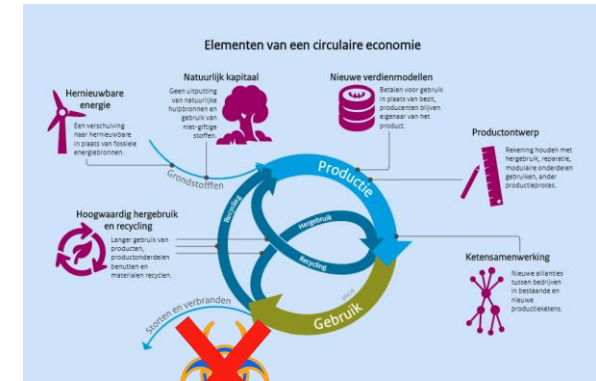
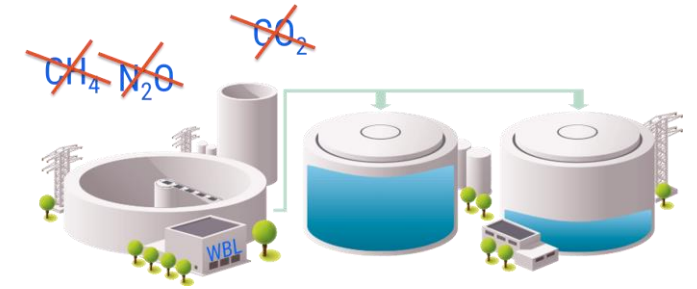
1. Voldoen aan de Kaderrichtlijn water
2. Verwijderen medicijnresten, micro's en overige stoffen
3. Voor 100% voldoen aan afnameafspraken
4. Toepassen van effluent
5. Managen van influent



Thema Vergroten duurzaamheid



1. Energieneutraal
2. Klimaatneutraal
3. Klimaatbestendig
4. Volledig circulair
5. Biodiversiteit en ecosystemendiensten
6. Minimaliseren emissies
7. Vergroten sociale duurzaamheid



Thema Vergroten Maatschappelijke Waarde



We brengen waarde van binnen naar buiten
(Producten, diensten, kennis, informatie, vaardigheden)
We halen waarde van buiten naar binnen
(Innovatie, kennis, informatie)



We maken keuzes die waarde toevoegen aan de
maatschappij
(We wegen duurzaamheid, kwaliteit en prijs)

1. Waarde naar buiten brengen



2. Waarde naar binnen halen



3. Keuzes wegen op duurzaamheid, kwaliteit en prijs



Kritische succesfactoren

- Organisatie
- Integraal assetmanagement
- ICT (soft- en hardware)
- Managen van data
- Organiseren van innovatie
- Organiseren van samenwerking
- Communicatie



Opdracht WL



Strategie WBL (1)

Speerpunt WL	Doel WL	Thema/ doel / KSF WBL
Energie en grondstoffen	Energieneutraal	Duurzaamheid/ Energieneutraal
	Grondstoffenhergebruik	Duurzaamheid/ Circulair
	Effluentgebruik/ proceswater	SEGW/ Toepassen van effluenteffluent
Klimaatbestendig	Effluentgebruik/ droogtebestrijding	Duurzaamheid/ Klimaatbestendig
	Klimaatneutraal	Duurzaamheid/ Klimaatneutraal
Waterkwaliteit	Conventioneel (P,N,CZV)	SEGW/ Voldoen aan KRW
	Medicijnresten	SEGW/ Verwijderen medicijnresten
	Overige stoffen	SEGW/ Verwijderen micro's en overige stoffen
	Afnameverplichting	SEGW/ Voor 100% voldoen aan afnameafspraken

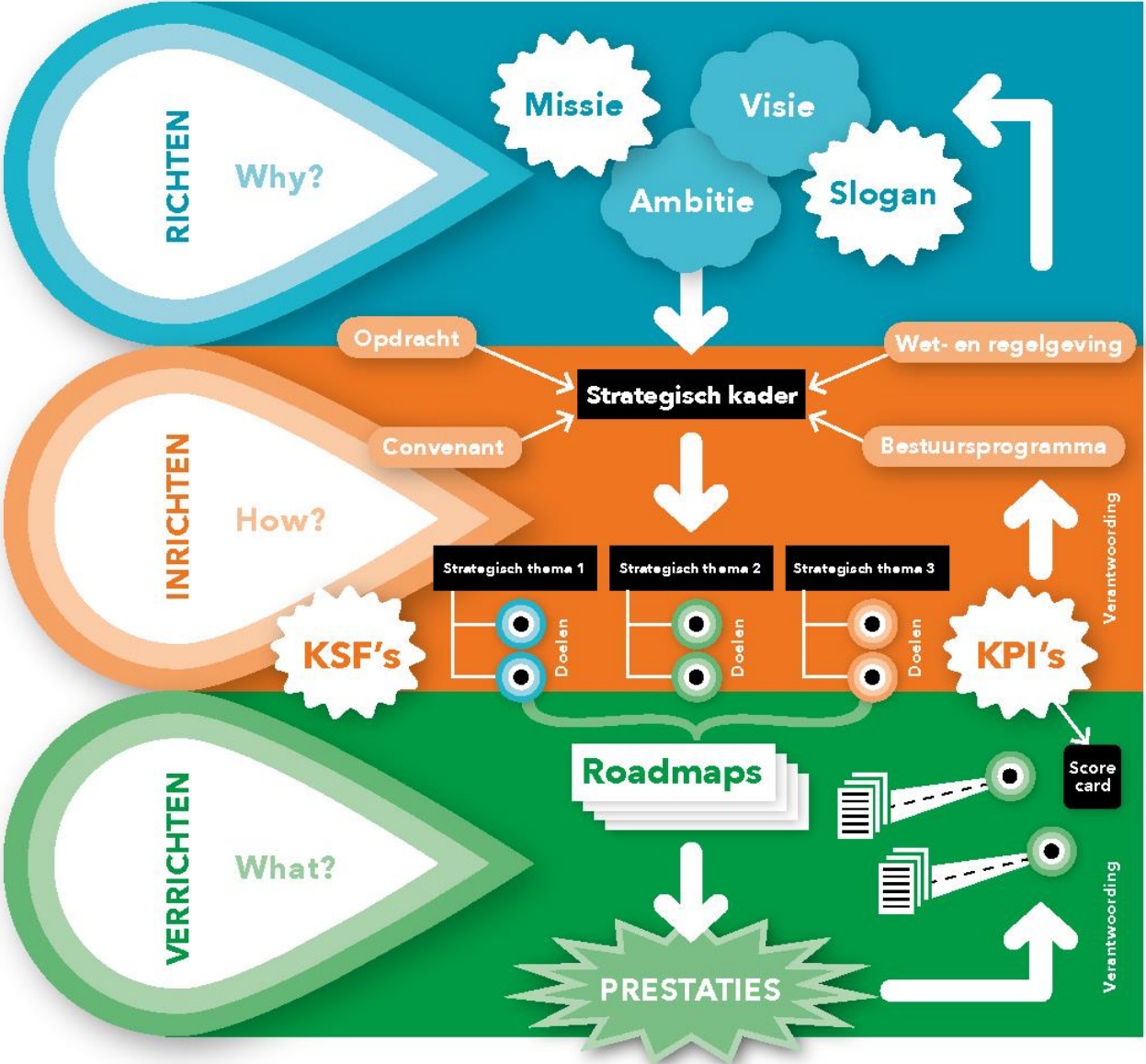
Opdracht WL



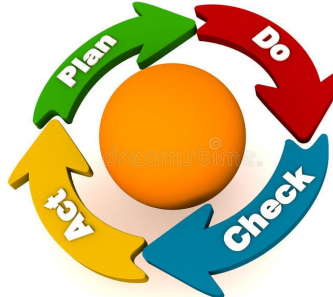
Strategie WBL (2)

Speerpunt WL	Doel WL	Thema/doel / KSF WBL
Transitie Infra	Kleinschalige zuivering	KSF/ Integraal assetmanagement
	Verdygo	KSF/ Integraal assetmanagement
IT en Big data	Centrale regelkamer	Maatschappelijke waarde/ Waarde naar buiten brengen
	Informatietechnologie	KSF/ ICT en managen van data
Innovatie	Innovatieagenda WBL/WL	KSF/ Organiseren van innovatie
Co-creatie	Met en voor de omgeving	Maatschappelijke waarde

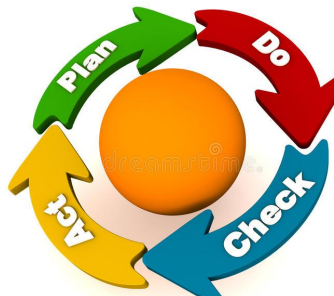
proces



Strategisch:
Jaarlijks



Tactisch:
Per kwartaal



Operationeel:
Continu

- Verantwoording vindt plaats per strategisch thema en onderliggend strategisch doel; op zowel tactisch als strategisch niveau
- Er wordt gebruik gemaakt van stoplichtkleuren:



Groen: doel wordt gehaald

Oranje: waarschuwing dat doel mogelijk niet wordt gehaald: acties opgepakt om groen te worden

Rood: stevige reden aan te nemen dat doel niet wordt gehaald en er nog geen oplossing in zicht is



Schoon en ecologisch gezond water	Tactisch	Strategisch
1.Voldoen aan de Kaderrichtlijn water In 2027 voldoen alle RWZI's aan LEB / afspraken	11	17
2.Verwijderen medicijnresten, micro's en overige stoffen Voorbeeld: in 2027 10% reductie t.o.v. 2023		10%?
3.Voor 100% voldoen aan afnameafspraken In 2027 voor 100% voldoen aan afnameafspraken		100%
4.Toepassen van effluent In 2025 andere toepassingen voor gezuiverd water		
5.Managen van influent In 2027 alle versturende industriële lozingen aangepakt		

Next steps Schoon en ecologisch gezond water

- Afronding RWZI Stein en Panheel
- KRW themasessies 2021-2027
- Invulling met WL aan Programmaplan Waterkwaliteit
- Doorstart project redeneerlijn overstorten
- Bronaanpak (influentbeleid) Nouryon en Brand
- Overleg RUD en BsGW inzake industriële lozingen

Voorbeelden Schoon en ecologisch gezond water

1. Actualisatie KRW studie
2. Gebiedsstudies Hoensbroek en Venlo
3. CoRe Pilot op Roermond
4. Monitoringsprogramma medicijnresten/ micro's (WL+WBL)
5. Poederkooldosering (PaCas) in Nereda installatie Simpelveld
6. Casuïstiek Hessing Venlo

Vergroten Duurzaamheid	Tactisch	Strategisch
1. Energieneutraal 2025	43%	100%
2. Klimaatneutraal 2050		100%
3. Klimaatbestendig 2030		100%
4. Volledig circulair 2050		100%
5. Biodiversiteit en ecosysteemdiensten stabiel of toename 2030		100%
6. Minimaliseren emissies 2030		100%
7. Vergroten sociale duurzaamheid		

Next steps Vergroten Duurzaamheid

- Voorstel verruimen bestuurlijke randvoorwaarden
- Broeikasgas-management systeem conform CO2-prestatieladder
- Klimaatbestendigheidseisen in risico-inventarisatie asset management
- Slibstrategie verder vormgeven
- Pilots grondstofwinning (o.a. Vivianiet, N-verwijdering, Kaamera)
- Pilot ecosysteemontwerp RWZI terrein

Voorbeelden Vergroten Duurzaamheid

1. Zonnepanelen fase 2 in voorbereiding
2. Deelname demoproject Kaamera extractie in Epe, afweging deelname in Kaamera Market Hub
3. Slibstrategie: duurzaam verwaarden van slib
4. Circulaire Verdygo units voor RWZI Terwolde (V&V) te laten certificeren
5. Ontwikkeling Value-case methodiek
6. Doorontwikkeling inkoop- en projectmanagement proces koppelen aan realisatie strategische doelen

Vergroten Maatschappelijke waarde	Tactisch	Strategisch
<p>1. Waarde naar buiten brengen 2025: 95% van onze partners waardeert onze geleverde producten en diensten met minimaal een 8</p>	65% ≥ 6,5	95% ≥ 8
<p>2. Waarde naar binnen halen 2025: We willen per jaar tenminste 50 innovaties starten, waarvan er minstens 3 succesvol zijn</p>	20 (1)	50 (3)
<p>3. Keuzes wegen op duurzaamheid, kwaliteit en kosten 2025: 95% van keuzes die we maken zijn gebaseerd op value case</p>	20%	95%

Next steps Vergroten Maatschappelijke waarde

- Jaarlijks extern klanttevredenheidsmeting
 - Eerste 2 jr: kleinschalig (alleen gemeenten)
 - Na 2 jr: uitbreiden met overige partners
- Innovatie:
 - 2021: Innovation Health Scan, Water Innovation Challenge, proces uitrollen over hele organisatie
 - 2025: Innovation Success Rate = 3/50
- Duurzaamheid-Kwaliteit-Kosten
 - 2021: Ontwikkelen value case methodiek
 - 2021: Borging value case binnen inkoop- en ontwerpproces

Voorbeelden Vergroten Maatschappelijke Waarde

1. Proeftuin SMP
2. CRK voor gemeenten
3. Samenwerking Brightsight
4. Intentieovereenkomst Zevenellen
5. Samenwerking onderwijs (o.a. stagiaires/ trainees)
6. Verduurzaming kantoor Roermond + omgeving

Relatie Strategisch plan en Begroting/MJR

- Voorziene uitgaven t.b.v. realiseren Strategische thema's en KSF's zijn meegenomen
- Drie relevante “budgetten”:
 - Opex
 - Capex
 - Innovatiebudget
- Fundament moet op orde zijn!



waterschapsbedrijf
limburg
water. samen halen we er meer uit



**Bedankt voor uw
aandacht!**